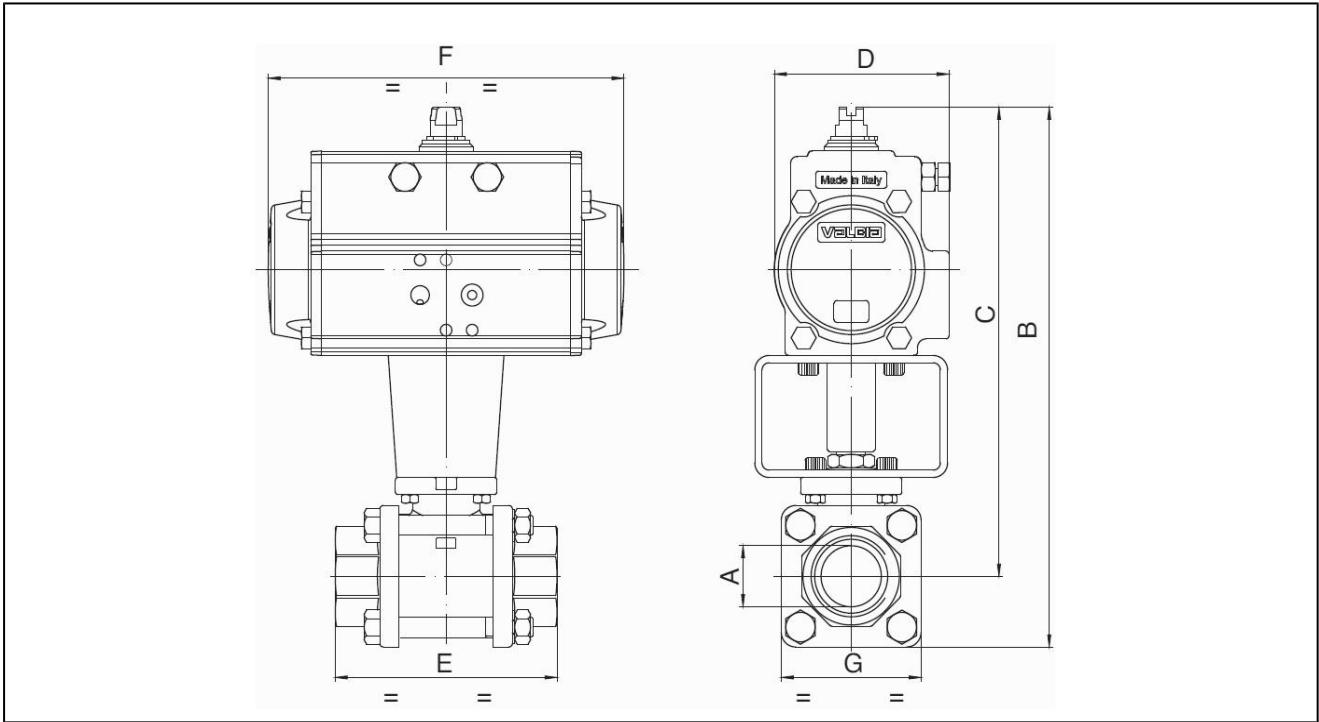


gömbcsap rozsdamentes acélból pneumatikus forgatóhengerrel sorozat BA091-...-D0B/D0-01



kialakítás	hajtómű: dugattyús hajtómű két egymással ellentétesen mozgó dugattyúval, rugalmas tömítéssel, a hajtómű minden részletében megfelel az ISO 5211, ill. a NAMUR irányelveknek, végpozíció +/-5° álltható mindkét oldalon
csatlakozás	hegtoldatos DN10...DN100 DIN3239 szerint
anyagok alapkivétel	hajtómű: keményeloxált alumínium, fogaskerék acél nikkelezett, dugattyú megvezetése POM, tömítések NBR gömbcsap: ház és gömbtest rozsdamentes acél 1.4401, golyótömítés grafiterősítésű PTFE-ből, szártömítés grafiterősített PTFE, szár O-gyűrű FKM, kiegyenlítő furat
funkció	kétoldali működésű
Rögzítés módja	beépítés merev sűrített levegő hálózatba
beépítési helyzet	bármelyik
vezérlő közeg	szűrt és olajozott vagy nem olajozott sűrített levegő
alkalmazás	gőz, egyéb alkalmazások igény szerint
közeghőmérséklet	-20...+198°C
környezeti hőmérséklet	-20...+85°C
vezérlő nyomás	5,5...8bar, alacsonyabb vezérlő nyomásokhoz igazítás igény szerint kérhető
üzemi nyomás	vákuum max. 10 ⁻³ Torr értékig 15bar
egyedi kivétel	rozsdamentes acélból készült hajtófogaskerék, környezeti hőmérséklet -20...+150°C, ATEX II 2 G/D c T3 / II 2 G/D c T6 lgény szerint
Kellékek	kézi,pneumatikus vagy elektromos szabályozószeleppel elektromos véghelyzetjelző, I/P vagy P/P helyzetszabályozó a mozgási sebesség beállítása
rendelési nformáció	rendelés esetén kérjük vegye figyelembe a nyomásszabályozást, az üzemeltetési közeget és az üzemeltetési nyomást
használati utasítás	A nyomás és hőmérséklet értékek a maximum értékek az olajozott vagy nem zsírmesített közegekre értendők. Különösen a közvetítő közeg zsíreltávolító hatása csökkenti a jelzett értékeket és növeli a szükséges nyomatékot. Különleges alkalmazásokhoz előzetes konzultációt javasolunk. A szerelvény kiválasztásánál a berendezés mindenkori legalacsonyabb nyomásértéke mérvadó.

méreték



gömbcsapok kétoldali működésű hajtóművel

névleges méret DN [mm]	B	C	D	E	F	G	hajtómű típusa	KV-érték [m ³ /h]	súly [kb. kg]	típus
10	164,5	147,5	71	57	141	33	PAD052	8,5	1,4	BA091-10-D0B
15	171,5	152,5	71	65	141	38	PAD052	19,2	1,6	BA091-15-D0B
20	240,5	217	94,5	76	210	47	PAD075	35	3,5	BA091-20-D0-01
25	233,5	204,5	80,5	92	164	58	PAD063	64,5	2,9	BA091-25-D0-01
32	259,5	226	94,5	106	210	67	PAD075	104	4,5	BA091-32-D0-01
40	284	246	94,5	116	210	76	PAD075	174	5,3	BA091-40-D0-01
50	312	267	106	136	240,5	90	PAD085	301	7,8	BA091-50-D0-01
65	360	293	123	153	275	134	PAD100	546	13,7	BA091-65-D0-01
80	384,5	304	123	180	275	161	PAD100	873	18,3	BA091-80-D0-01
100	470	375	137	217	333	190	PAD115	1363	30,5	BA091-100-D0-01

az ábrák csak tájékoztató jellegűek
konstrukciós, méret és anyagválogatás joga fenntartva