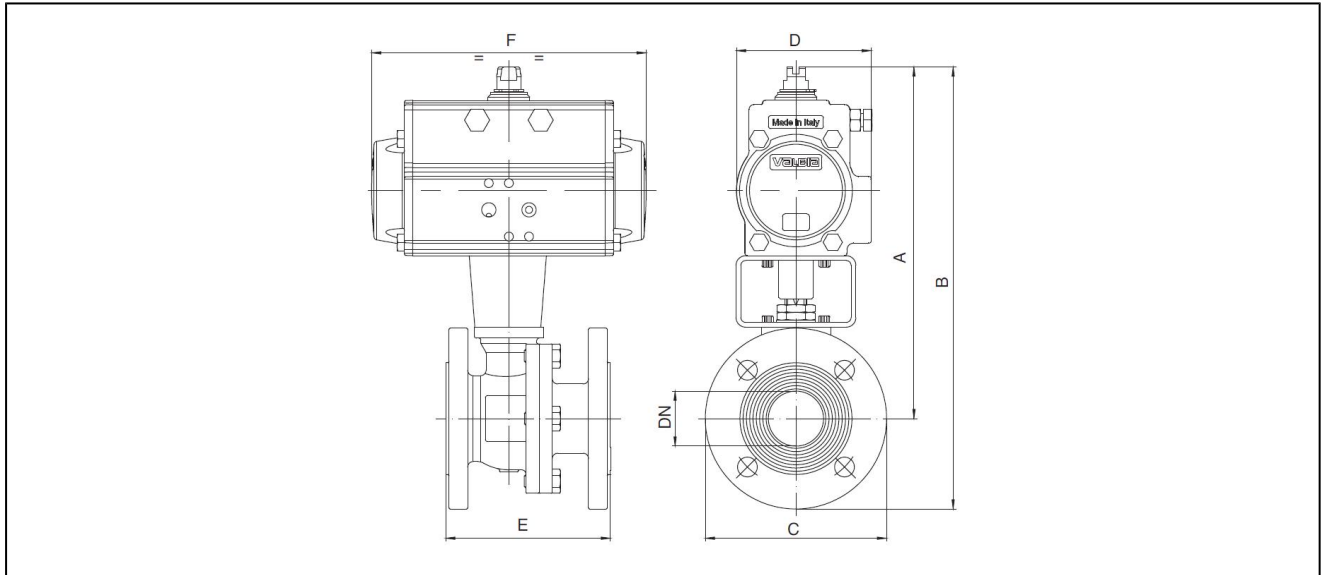


## karimás gömbcsap acélból pneumatikus forgatóhengerrel sorozat BA044



kialakítás	hajtómű: dugattyús hajtómű két egymással ellentétesen mozgó dugattyúval, rugalmas tömítéssel, a hajtómű minden részletében megfelel az ISO 5211, ill. a NAMUR irányelveknek, végpozíció +/-5° álltható mindkét oldalon
csatlakozás	karima DN15...DN200 EN1092 szerint
hossz	EN558-1R27 szerint
anyagok alapkivitel	hajtómű: keményeloxált alumínium, fogaskerék acél nikkelezett, dugattyú megvezetése POM, tömítések NBR gömbcsap: horganyzott acél ház, gömbtest AISI 304, gömbcsap tömítés PTFE-ből, szártömítés teflon/Graphoil/FKM, kiegyenlítő furat
funkció	szállítási idő kétoldali működésű vagy egyoldali működésű kivitel
Rögzítés módja	beépítés merev sűrített levegő hálózatba
beépítési helyzet	bármelyik
vezérlő közeg	szűrt és olajozott vagy nem olajozott sűrített levegő
alkalmazás	Az 1-es és 2-es csoport folyadékai és gázai ,melyek a felhasznált anyagokra a 2014/68/EU szerint nem ártalmasak
közeghőmérséklet	-10...+160°C (gőz max. 180°C)
környezeti hőmérséklet	-10...+85°C
vezérlő nyomás	5,5...8bar, alacsonyabb vezérlő nyomásokhoz igazítás igény szerint kérhető
üzemi nyomás	vákuum max. 10 <sup>-3</sup> Torr értékig névleges nyomás a táblázat és a nyomás-hőmérséklet diagramm szerint (gőz max. 10bar)
engedély	tűzbiztos, TA-levegő-tanúsítvány
egyedi kivitel	rozsdamentes acélból készült hajtófogaskerék, környezeti hőmérséklet -10...+150°C, ATEX
Kellékek	kézi,pneumatikus vagy elektromos szabályozószelleppel elektromos véghelyzetjelző, I/P vagy P/P helyzetszabályozó a mozgási sebesség beállítása
rendelési nformáció	rendelés esetén kérjük vegye figyelembe a nyomásszabályozást, az üzemeltetési közeget és az üzemeltetési nyomást
használati utasítás	A nyomás és hőmérséklet értékek a maximum értékek az olajozott vagy nem zsírmentesített közegekre értendők. Különösen a közvetítő közeg zsireltávolító hatása csökkenti a jelzett értékeket és növeli a szükséges nyomatókot. Különleges alkalmazásokhoz előzetes konzultációt javasolunk. A szerelvény kiválasztásánál a berendezés mindenkor legalacsonyabb nyomásértéke mérvadó.

## méretetek



### gömbcsapok kétoldali működésű hajtóművel

névleges méret DN [mm]	max. üzemi nyomás [bar] értékig 85°C	A	B	C	D	E	F	hajtómű típusa	KV-érték [m <sup>3</sup> /h]	súly [kb. kg]	típus
15	40	148	195	95	45	115	110	PAD032	16,3	3,1	BA044-15-D0
15	40	184,5	231,5	95	71	115	141	PAD052	16,3	3,9	BA044-15-D0-B*
20	40	189	242	105	71	120	141	PAD052	29,5	4,7	BA044-20-D0
25	40	207	265	115	71	125	141	PAD052	43	5,8	BA044-25-D0
32	40	210	280	140	71	130	141	PAD052	89	7,4	BA044-32-D0
40	40	250	325	150	81	140	164	PAD063	230	10,2	BA044-40-D0
50	40	275	357	165	95	150	210	PAD075	265	14,9	BA044-50-D0
65	16	299	392	185	106	170	241	PAD085	540	20,9	BA044-65-D0
80	16	333	433	200	106	180	241	PAD085	873	26,3	BA044-80-D0
100	16	360	470	220	123	190	275	PAD100	1390	34,3	BA044-100-D0
125	16	417	542	250	137	325	333	PAD115	1707	55,7	BA044-125-D0
150	16	462	605	285	148	350	372	PAD125	2024	96,2	BA044-150-D0
200	16	551	721	340	186	400	500	PAD160	2720	130,5	BA044-200-D0

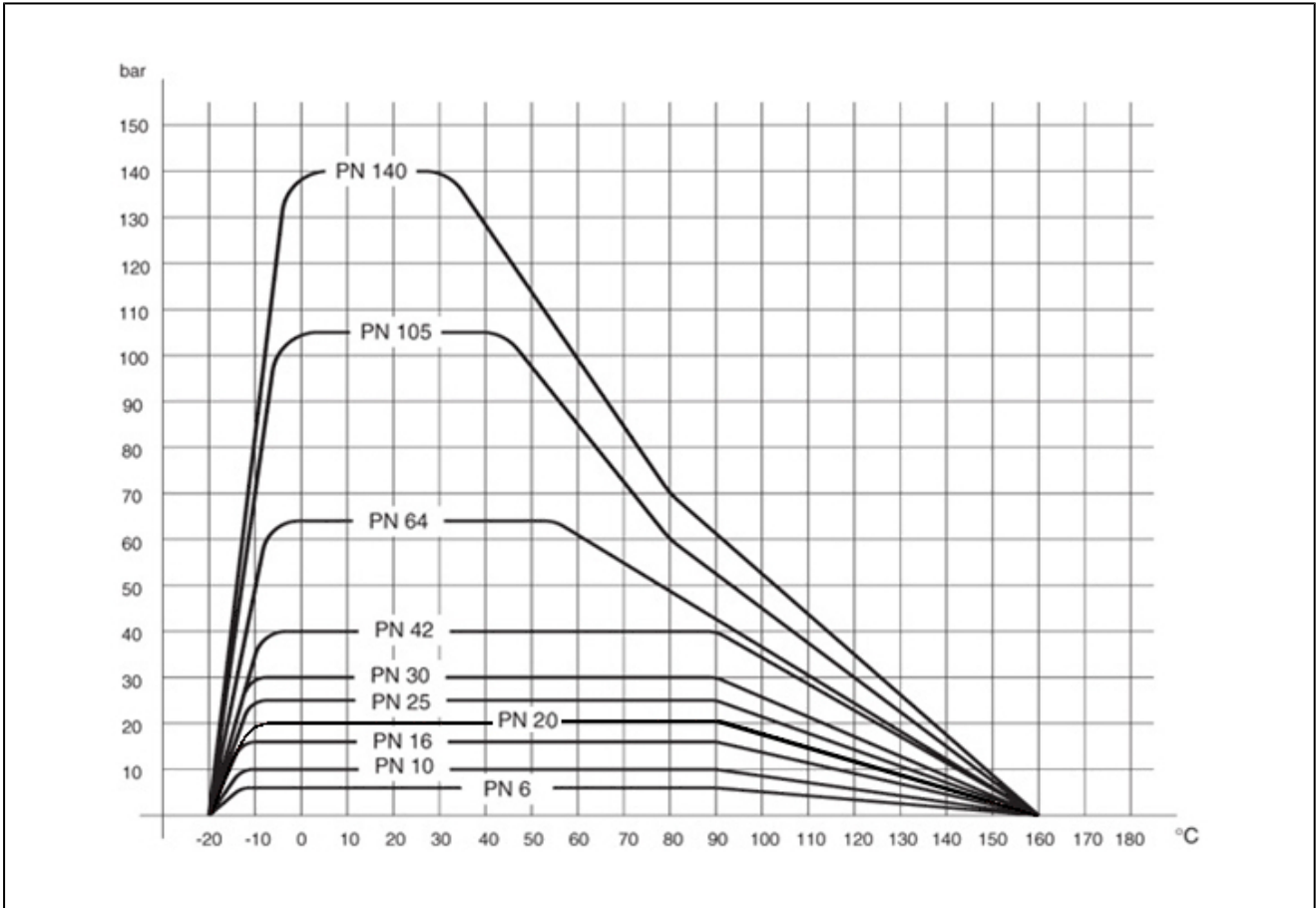
\*PAD052 működtető egység a B kellelkel van felszerelve. végálláskapcsoló doboz és NAMUR vezérlőszelvény alkalmazása esetén használja a B típust.

### gömbcsapok egyoldali működésű pneumatikus forgatóhengerrel

névleges méret DN [mm]	max. üzemi nyomás [bar] értékig 85°C	A	B	C	D	E	F	hajtómű típusa	KV-érték [m <sup>3</sup> /h]	súly [kb. kg]	típus
15	40	184	232	95	71	115	141	PAS0525	16,3	4,1	BA044-15-S0
20	40	200	253	105	81	120	164	PAS0635	29,5	5,6	BA044-20-S0
25	40	219	277	115	81	125	164	PAS0635	43	6,7	BA044-25-S0
32	40	222	292	140	81	130	164	PAS0635	89	8,3	BA044-32-S0
40	40	282	357	150	106	140	241	PAS0855	230	13,3	BA044-40-S0
50	40	302	385	165	123	150	275	PAS1005	265	19,2	BA044-50-S0
65	16	346	439	185	137	170	333	PAS1155	540	28,4	BA044-65-S0
80	16	393	493	200	148	180	372	PAS1255	873	36,5	BA044-80-S0
100	16	407	517	220	148	190	372	PAS1255	1390	42,9	BA044-100-S0
125	16	476	601	250	186	325	500	PAS1605	1707	80,1	BA044-125-S0
150	16	565	708	285	217	350	579	PAS2005	2024	135,3	BA044-150-S0
200	16	609	779	340	217	400	579	PAS2005	2720	161,8	BA044-200-S0

egyoldali működésű hajtóművek szállítása "alaphelyzetben zárt" (NC), ha nincs meghatározva a rendelésben.

## nyomás-hőmérséklet diagramm



az ábrák csak tájékoztató jellegűek  
konstrukciós, méret és anyagválogatás joga fenntartva