

Kotna vijačna spojka Serija A-W-71



Osnovno telo z matico in rezalnim obročem



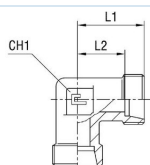
B4-rezalni obroč



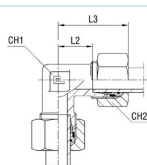
B3-rezalni obroč

Konstrukcija	Vijačni spoj z rezalnim obročem, z B3 ali B4-rezilnim obročem
Zunanji premer cevi	4...42mm
Material	Nerjavno jeklo 1.4571
<input checked="" type="checkbox"/> v skladu s standardom	EN ISO 8434-1 (DIN 2353)
Medij	nevtralne tekočine in plini, ki ne napadajo uporabljenih materialov
Temperatura medija	B3-rezalni obroč -60...+200°C B4-rezalni obroč FKM -25...+200°C
Obratovalni tlak	Nazivni tlak po tabeli do 50°C, nad 50°C 4,5% redukcija tlaka, nad 100°C 11% redukcija tlaka

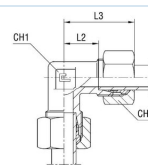
Dimenzije



Osnovno ohišje



z rezalnim obročem B4



z rezalnim obročem B3



Serijska	PN [bar]	Premer cevi	L1	L2	L3	CH1	CH2	Tip Osnovno ohišje	Tip z B4-obročem	Tip z B3-obročem		
LL	100	4	15	11	21	9	10	A-W04LL71X		A-W04LL71		
		6	15	9,5	21	9	12	A-W06LL71X		A-W06LL71		
		8	17	11,5	23	12	14	A-W08LL71X		A-W08LL71		
L	315	6	19	12	29	12	14	A-W06L71X	A-W06ZL71	A-W06L71		
		8	21	14	31	12	17	A-W08L71X	A-W08ZL71	A-W08L71		
		10	22	15	33	14	19	A-W1071LX	A-W10ZL71	A-W10L71		
		12	24	17	35	17	22	A-W12L71X	A-W12ZL71	A-W12L71		
		15	28	21	39	19	27	A-W15L71X	A-W15ZL71	A-W15L71		
		18	31	23,5	43	24	32	A-W18L71X	A-W18ZL71	A-W18L71		
	160	22	35	27,5	47	27	36	A-W22L71X	A-W22ZL71	A-W22L71		
		28	38	30,5	52	36	41	A-W28L71X	A-W28ZL71	A-W28L71		
		35	45	34,5	61	41	50	A-W35L71X	A-W35ZL71	A-W35L71		
		42	51	40	67	50	60	A-W42L71X	A-W42ZL71	A-W42L71		
		S	630	6	23	16	33	12	17	A-W06S71X	A-W06ZS71	A-W06S71
				8	24	17	34	14	19	A-W08S71X	A-W08ZS71	A-W08S71
10	25			17,5	37	17	22	A-W10S71X	A-W10ZS71	A-W10S71		
12	29			21,5	41	17	24	A-W12S71X	A-W12ZS71	A-W12S71		
14	30			22	42	19	27	A-W14S71X	A-W14ZS71	A-W14S71		
400	16		33	24,5	46	24	30	A-W16S71X	A-W16ZS71	A-W16S71		
	20		37	26,5	52	27	36	A-W20S71X	A-W20ZS71	A-W20S71		
	25		42	30	58	36	46	A-W25S71X	A-W25ZS71	A-W25S71		
	30		49	35,5	65	41	50	A-W30S71X	A-W30ZS71	A-W30S71		
	250		38	57	41	76	50	60	A-W38S71X	A-W38ZS71	A-W38S71	

Slike niso zavezujoče

Pridržujemo si pravico do sprememb konstrukcije, mer in materialov

Pnevmatika / Vezni elementi in spojke / Cevni priključki z zarezanim obročem / Cevni priključki z zarezanim obročem - legirano jeklo 1.4571 ISO 8434-1 (DIN 2353) / Kotni cevni priključek serija A-W-71

Različica 6

138510 / Ustvarjeno 2026/24 SL

IZDELANO V EVROPI

+386 51 253 255

slovenia@stasto.eu

© STASTO AVTOMATIKA d.o.o.

www.stasto.si

Odpri serijo na spletu

Stran 2 / 2

