

Přírubový ventil pneumaticky ovládaný Série SE23, SE24, SE25, SE33



Konstrukční provedení	2/2cestný sedlový ventil, pneumaticky ovládaný
Připojení	Příruby DN15...DN80 podle DIN EN1092-1 PN40
Stavební délka	v souladu s EN558-1R1
Materiály	Těleso Nerezová ocel 1.4408 Sedlové těsnění FKM, EPDM, NBR a PTFE
Oblast použití	plynná a kapalná média, která nenapadají použité materiály Řídicí funkce Pružina zavírá (zavírá proti směru proudění média): Použití pro kapaliny k zabránění tlakových rázů Řídicí funkce Pružina zavírá (uzavírá se proudem média): Použití pro plyny a páry Řídicí funkce Pružina otevírá (uzavírá proti směru proudění média): Použití pro kapaliny, plyny a páry
Viskozita média	max. 600mm ² /s (600cSt)
Teplota média	Pístový pohon s kovovým krytem: -30...+170°C Nízkoteplotní provedení do -100°C, Vysokoteplotní provedení do 200°C a Vysokoteplotní provedení do 220°C na vyžádání
Teplota okolí	-30...+60°C
Provozní tlak	Vakuum až 0,001 bar absolutní viz tabulky a Výběrové diagramy, Mezní použití pro plyny skupiny 1: P[bar] x DN <1000
Těsnost Balení	TA-zkouška vzduchem dle DIN EN ISO15848-1 a VDI 2440
Řídicí médium	Stlačený vzduch a neutrální plyny (Kapaliny na vyžádání)
Řídicí tlak	viz tabulka
Schválení	ATEX II 2G Ex h IIC T6...T2 X Gb / II 2D Ex h IIIC 85°C...220°C X Db
Speciální provedení	provedení bez oleje a tuku, ASI-sběrnice, Příruby podle ANSI 150 (DN15...DN50), vyšší provozní tlaky (zesílené provedení), bez mrtvého prostoru na vyžádání
Příslušenství	Koncový spínač, Pilotní ventil, Ruční pomocné ovládání, Ruční nouzové ovládání

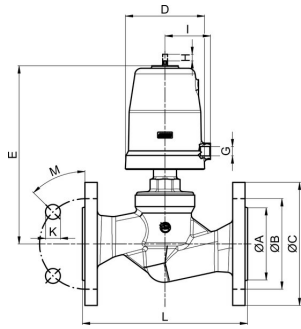


Typový klíč

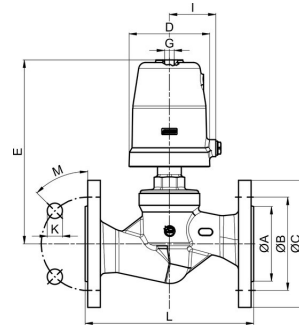
		SE 23 - 25 - S T 50 - 01				
	Pružina zavírá (uzavírá se proudem média)	25				
	Pružina zavírá (zavírá proti směru proudění média)	24				
	Pružina otevírá (uzavírá proti směru proudění média)	23				
Typ	Pružina zavírá (uzavírá se proudem média) s kuželem s odlehčením tlaku	33				
Připojení	DN15	15				
	DN20	20				
	DN25	25				
	DN32	32				
	DN40	40				
	DN50	50				
	DN65	65				
	DN80	80				
Materiály	Těleso Nerezová ocel 1.4408		S			
Sedlové těsnění	EPDM - Teplota média -30...+140°C			E		
	NBR - Teplota média -30...+80°C			N		
	PTFE - Teplota média -30...+200°C			T		
	FKM - Teplota média -15...+200°C			V		
Pohon	Píst Ø50mm, dvojčinný			50		
	Píst Ø50mm, 1 Pružina			51		
	Píst Ø50mm, 2 Pružiny			52		
	Píst Ø50mm, 3 Pružiny			53		
	Píst Ø80mm, dvojčinný			80		
	Píst Ø80mm, 1 Pružina			81		
	Píst Ø80mm, 2 Pružiny			82		
	Píst Ø80mm, 3 Pružiny			83		
	Píst Ø125mm, dvojčinný			125		
	Píst Ø125mm, 1 Pružina			1251		
	Píst Ø125mm, 2 Pružiny			1252		
	Píst Ø125mm, 3 Pružiny			1253		
	Membránový pohon 250cm ² , 4 Pružiny			2504		
	Membránový pohon 250cm ² , 6 Pružiny			2506		
	Membránový pohon 250cm ² , 8 Pružiny			2508		
	Membránový pohon 250cm ² , 10 Pružiny			25010		
	Membránový pohon 250cm ² , 12 Pružiny			25012		
Speciální provedení	popsáno v textu článku					01,02,03....



Technické údaje a Rozměry

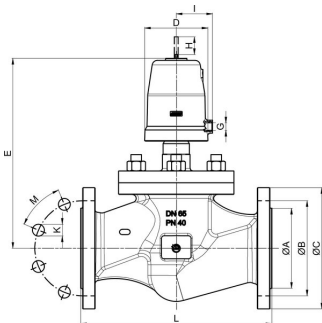


Pružina zavírá, Typ SE24, SE25, SE33

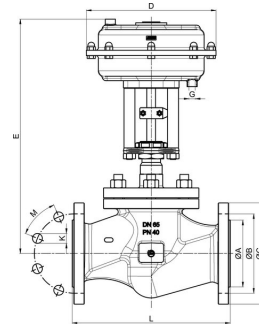


Pružina otevírá, Typ SE23

Jmenovitá světlost DN [mm]	Pohon	ØA	ØB	ØC	D	E	G	H (Zdvih [mm])	I	K	L	M	N (Počet otvorů)	Hodnoty Kvs [m³/h]	Hmotnost [kg]
15	50	45	65	95	62	147	1/8"	12	34,5	14	130	45°	4	3,1	2,5
20	50	58	75	105	62	152	1/8"	15,5	34,5	14	150	45°	4	6,5	3,3
25	50	68	85	115	62	169	1/8"	15,5	34,5	14	160	45°	4	12	3,9
25	80	68	85	115	96	208	1/4"	20	55	14	160	45°	4	12	5,5
32	50	78	100	140	62	173	1/8"	15,5	34,5	18	180	45°	4	17	5,5
32	80	78	100	140	96	212	1/4"	23	55	18	180	45°	4	17,5	7
32	125	78	100	140	238	236	1/4"	23	80	18	180	45°	4	17,5	9,2
40	50	88	110	150	62	179	1/8"	15,5	34,5	18	200	45°	4	25	6,6
40	80	88	110	150	96	218	1/4"	28,5	55	18	200	45°	4	25	8,1
40	125	88	110	150	238	242	1/4"	28,5	80	18	200	45°	4	25	10,3
50	80	102	125	165	96	241	1/4"	30	55	18	230	45°	4	40	10,1
50	125	102	125	165	238	266	1/4"	30	80	18	230	45°	4	40	12,3



Pružina zavírá, Typ SE24, SE25, SE33



Pohon 250

Jmenovitá světlost DN [mm]	Pohon	ØA	ØB	ØC	D	E	G	H (Zdvih [mm])	I	K	L	M	N (Počet otvorů)	Hodnoty Kvs [m³/h]	Hmotnost [kg]
65	80	122	145	185	96	295	1/4"	27	55	18	290	45°	8	59	23
65	125	122	145	185	146	320	1/4"	27	80	18	290	45°	8	59	25
65	250	122	145	185	238	430	1/4"	25	-	18	290	45°	8	59	30
80	80	138	160	200	96	295	1/4"	27	55	18	310	45°	8	84	30
80	125	138	160	200	146	320	1/4"	27	80	18	310	45°	8	84	32
80	250	138	160	200	238	430	1/4"	25	-	18	310	45°	8	84	36

Verze 4

138077 / Vygenerováno 2026/23 CS

VYROBENO V EVROPĚ

+420 317 701700 00

lan@stasto.cz

© STASTO Automation s.r.o.

www.stasto.cz

Otevřít sérii online

Strana 3 / 6



Technické údaje Pružina zavírá (zavírá proti směru proudění média), Typ SE24

Jmenovitá světlost DN [mm]	max. provozní tlak [bar]	Řídicí tlak [bar]	Pohon [mm]	Pružiny
15	15	3,5...10	50	1
15	27	4,5...10	50	2
20	5,1	3,5...10	50	1
20	10	4,5...10	50	2
20	16	5,7...10	50	3
25	2,3	3,5...10	50	1
25	5,6	4,5...10	50	2
25	8,9	5,7...10	50	3
25	20	3,5...10	50	1
32	3,1	4,5...10	80	2
32	5,1	5,7...10	50	3
32	11	3,5...10	50	1
32	16	4,4...10	80	2
32	21	5,6...10	80	3
32	10	1,3...10	125	1
32	22	2,2...10	125	2
40	1,9	4,5...10	50	2
40	3,4	5,7...10	50	3
40	6,8	3,5...10	80	1
40	9,6	4,4...10	80	2
40	12	5,6...10	80	3
40	6,3	1,3...10	125	1
40	14	2,2...10	125	2
40	20	3,1...10	125	3
50	4	3,5...10	80	1
50	5,9	4,4...10	80	2
50	7,7	5,6...10	80	3
50	8,7	2,2...10	125	2
50	12	3,1...10	125	3
65	3	4,6...10	80	2
65	4,1	5,8...10	80	3
65	4,8	2,3...10	125	2
65	7	3,2...10	125	3
65	11	2,7...10	250	8
65	15	3,7...10	250	12
80	2	4,6...10	80	2
80	2,7	5,8...10	80	3
80	3,2	2,3...10	125	2
80	4,7	3,2...10	125	3
80	7,5	2,7...10	250	8
80	10,5	3,7...10	250	12

šedě podbarveno: standardní



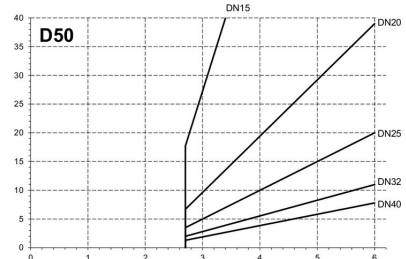
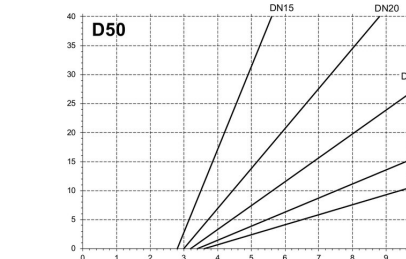
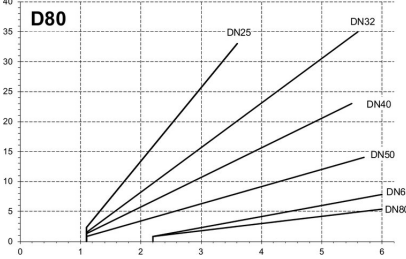
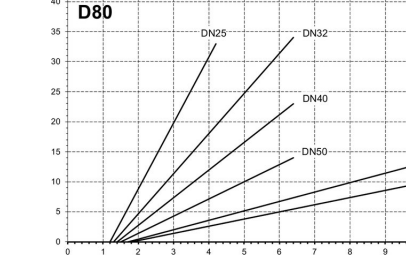
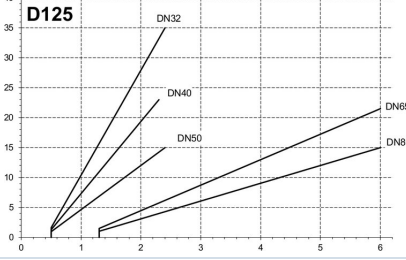
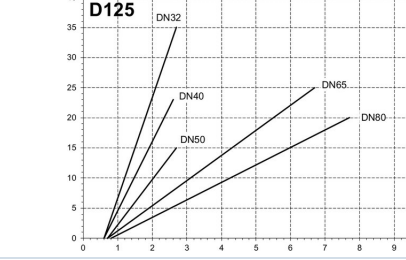
Technické údaje s kuželem s odlehčením tlaku, Typ SE33

Jmenovitá světlost DN [mm]	max. provozní tlak [bar]	Řídicí tlak [bar]	Pohon [mm]	Pružiny
65	9,4	3,7...10	80	1
65	14	4,6...10	80	2
65	19	5,8...10	80	3
65	9	1,3...10	125	1
65	22,5	2,3...10	125	2
65	25	3,2...10	125	3
65	25	1,5...10	250	4
80	19,5	3,7...10	80	1
80	20	4,6...10	80	2
80	18,5	1,3...10	125	1
80	20	2,3...10	125	2
80	20	1,5...10	250	4

šedě podbarveno: standardní



Výběrové diagramy - Závislost provozního tlaku / řídicího tlaku

Pružina zavírá (uzavírá se proudem média) NC, Typ SE25	Pružina otevírá (uzavírá proti směru proudění média) NO, Typ SE23
<p style="text-align: center;">Průměr pohonu 50 mm</p> 	<p style="text-align: center;">Průměr pohonu 50 mm</p> 
<p style="text-align: center;">horizontální osa: řídicí tlak v bar vertikální osa: provozní tlak v bar</p>	<p style="text-align: center;">horizontální osa: řídicí tlak v bar vertikální osa: provozní tlak v bar</p> <p style="text-align: center;">max. ovládací tlak 1bar nad požadovaným ovládacím tlakem</p>
<p style="text-align: center;">Průměr pohonu 80 mm</p> 	<p style="text-align: center;">Průměr pohonu 80 mm</p> 
<p style="text-align: center;">horizontální osa: řídicí tlak v bar vertikální osa: provozní tlak v bar</p>	<p style="text-align: center;">horizontální osa: řídicí tlak v bar vertikální osa: provozní tlak v bar</p> <p style="text-align: center;">max. ovládací tlak 0,8bar nad požadovaným ovládacím tlakem</p>
<p style="text-align: center;">Průměr pohonu 125 mm</p> 	<p style="text-align: center;">Průměr pohonu 125 mm</p> 
<p style="text-align: center;">horizontální osa: řídicí tlak v bar vertikální osa: provozní tlak v bar</p>	<p style="text-align: center;">horizontální osa: řídicí tlak v bar vertikální osa: provozní tlak v bar</p> <p style="text-align: center;">max. ovládací tlak 0,5bar nad požadovaným ovládacím tlakem</p>

Vyobrazení nezávazné

Vyhrazujeme si právo na konstrukční, rozměrové a materiálové změny.

Armatury / ventily, klapky a šoupátka - s pohonem / Sedlové ventily - pneumaticky ovládané / Sedlový ventil - tlakem ovládaný série SE25-ST

Verze 4

138077 / Vygenerováno 2026/23 CS

VYROBENO V EVROPĚ

+420 317 701700 00

lan@stasto.cz

© STASTO Automation s.r.o.

www.stasto.cz

Otevřít sérii online

Strana 6 / 6

