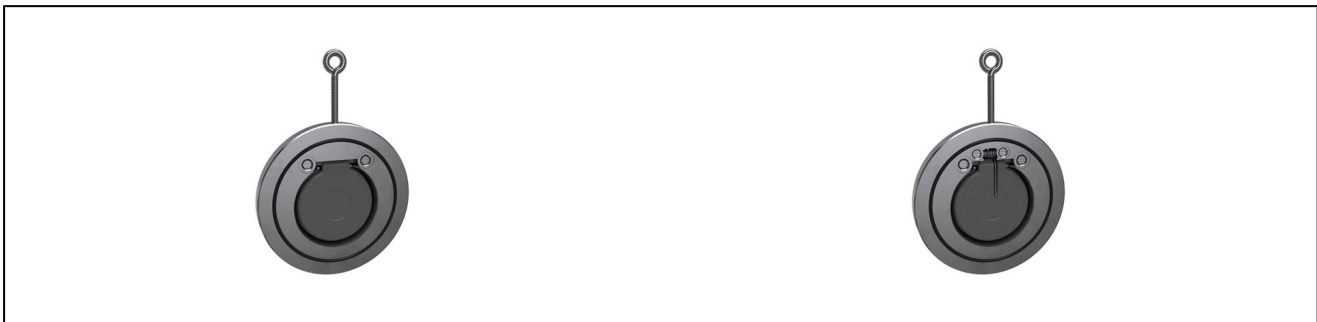


zpětná klapka série CH010, CH011, CH012, CH013








konstrukce	mezipřírubová zpětná klapka s elastickým těsněním, o-kroužky jsou sériově předpokládány jako přírubové těsnění, dodávány v zásilce
připojení	DN32...DN300 k zástavbě mezi příruba dle EN1092 případně ANSI B16.5 viz. tabulka "rozměry"
materiály	CH010, CH012: těleso pozinkovaná ocel, DN32...DN150 kotouč nerez 1.4404 - DN200...DN300 kotouč pozinkovaná ocel, standardní těsnění NBR CH011, CH013: kotouč a tělo z nerez 1.4404, standardní těsnění FKM
oblast použití	kapaliny a plyny skupiny 1 dle směrnice PRD 2014/68/EU, které nenapadají použité materiály.
teplota média	pozinkovaná ocel: -10 ...+250°C nerez 1.4404: -50 ...+510°C závislé na použitém těsnění
rozsah pracovního tlaku	viz. diagram teplota/tlak a závislé na použité přírubě
směr průtoku	CH012, CH013 libovolně, CH010, CH011 vertikálně zespoda nebo horizontálně
montážní poloha	horizontálně nebo svislé
normy	ATEX-prohlášení plochy 1/2/21/22
Další provedení	tělo Ocel 1.0570: teplota média -46...+250°C závislé na použitém těsnění, zástavba mezi příruba PN6/PN64/PN100/ANSI150/ANSI300/ANSI600, odmaštěné provedení pro kyslík, očištěno pro pitnou vodu

Typový klíč

		CH 010 - 65 - V - 01
typ	vraceno vlastní vahou	010
	vraceno vlastní vahou	011
	vraceno pružinou	012
	vraceno pružinou	013
DN		32...300
těsnění	standardní těsnění prázdná pozice	
	NBR	N
	EPDM	E
	metalický	M
	FKM	V
	PTFE	T
další provedení	certifikát 3.1 pro materiál, tlak a těsnost	3C
	ANSI 150 místo standard PN	ANSI150
	ANSI 300 místo standard PN	ANSI300
	PN40 místo standard PN	PN40
	PN64 místo standard PN	PN64
	popsáno v textu produktu	01,02,03....

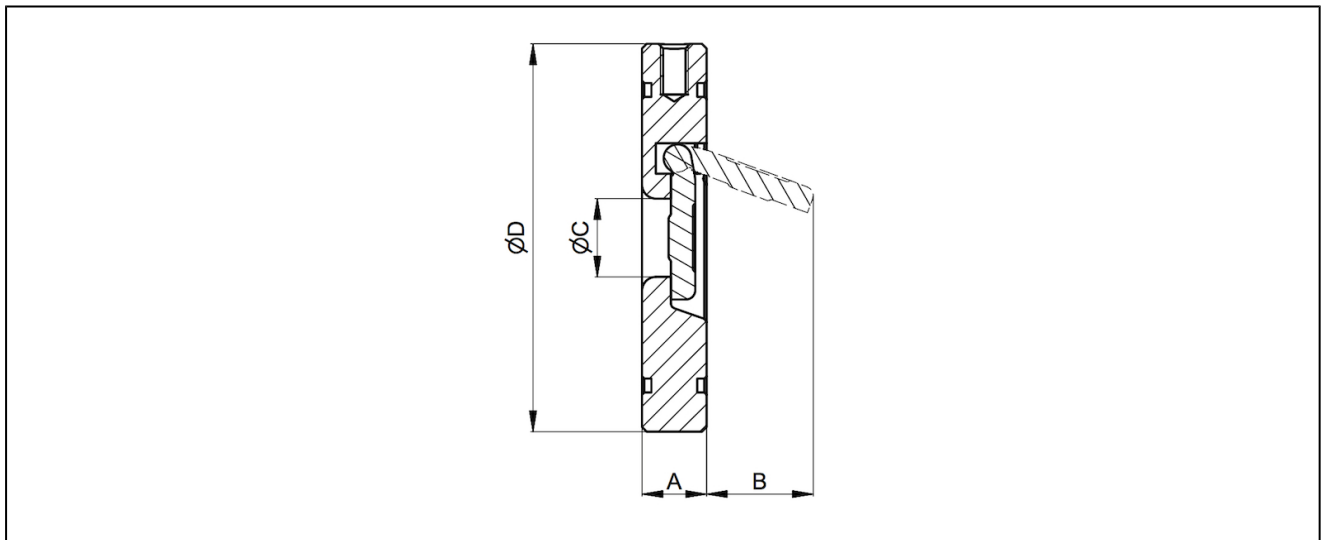
Otevírací tlaky [mbar]:

DN DN[mm]	směr průtoku CH010, CH011		směr průtoku CH012, CH013		
					
DN40 - DN150	13	16	23	26	10
DN200 - DN300	19	22	32	35	10

možno použít samotné těsnící materiály:

těsnění	rozsah teploty [°C]	použití
NBR	-20...+120	neutrální plyny a kapaliny
EPDM	-40...+130	horká voda, pára, kyslík
FKM	-50...+260	benzín, nafta, vzduch, oleje, voda, neutrální plyny a kapaliny
PTFE	-50...+260	agresivní média, pára

rozměry



DN DN[mm]	příruba EN1092	příruba ANSI B16.5	A	B	ØC	ØD	Kvs [m ³ /h]	hmotnost [cca kg]	typ
32	PN10/16/25/40	ANSI300	14	20	17	84	7,5	0,5	CH0...-32
40	PN10/16/25/40	ANSI300	14	30	22	95	17,2	0,7	CH0...-40
50	PN10/16/25/40	ANSI300	14	35	32	109	25,4	0,9	CH0...-50
65	PN10/16/25/40	ANSI300	14	48	40	129	42,2	1,2	CH0...-65
80	PN10/16/25/40	ANSI300	14	60	54	144	67,0	1,5	CH0...-80
100	PN10/16	-	18	78	70	164	246,5	2,4	CH0...-100
125	PN10/16	ANSI150	18	98	92	195	547,4	3,4	CH0...-125
150	PN10/16	ANSI150	20	117	112	220	724,0	4,6	CH0...-150
200	PN10/16	-	22	160	154	275	1039,0	8,0	CH0...-200
250	PN10/16	-	26	200	200	330	1896,0	13,3	CH0...-250
300	PN10	-	32	235	240	380	2207,0	20,9	CH0...-300

diagram závislosti tlaku na teplotě nerez

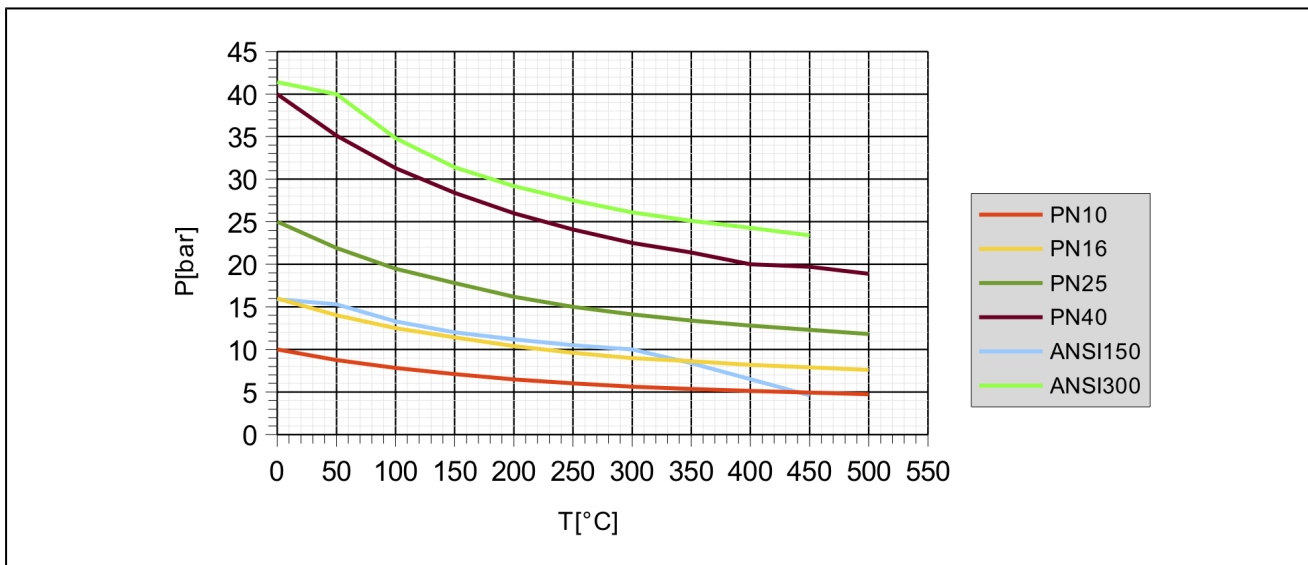
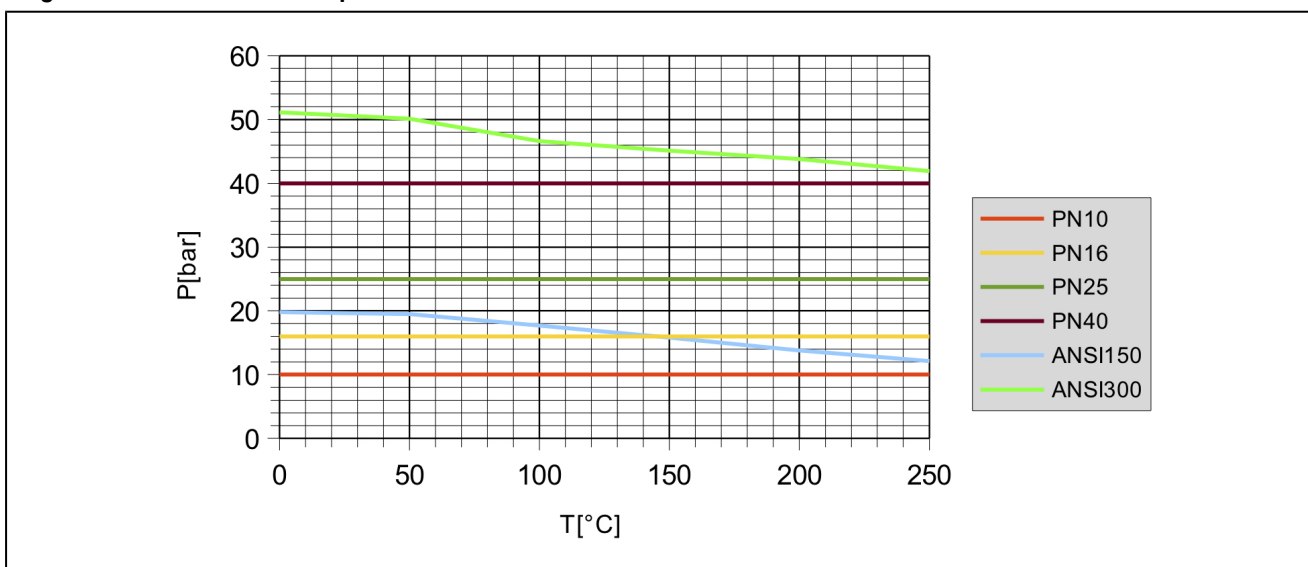


diagram závislosti tlaku na teplotě ocel



vyobrazení jsou nezávazná
změna konstrukce, rozměrů a materiálů vyhrazena.