

## visszacsapó csappantyú sorozat CH010, CH011, CH012, CH013








kialakítás	karimák közé építhető visszacsapó pillangószelep rugalmas tömítéssel, A csomag tartalmazza a karimás tömítések O-gyűrűit
csatlakozás	DN32...DN300 beépítés karimák közé EN1092 szerint ill. ANSI B16.5 lásd táblázat "méretek"
anyagok	CH010, CH012: horganyzott acél ház, DN32...DN150 tányér rozsdamentes acél 1.4404 - DN200...DN300 tányér horganyzott acél, szabványos tömítések NBR CH011, CH013: rozsdamentes acél tányér és ház 1.4404, szabványos tömítések FKM
alkalmazás	Az 1-es és 2-es csoport folyadékai és gázai ,melyek a felhasznált anyagokra a 2014/68/EU szerint nem ártalmasak.
közeghőmérséklet	horganyzott acél: -10 ...+250°C rozsdamentes acél 1.4404: -50 ...+510°C alkalmazott tömítéstől függően
üzemi nyomástartomány	lásd nyomás-hőmérséklet diagram és a használt karimától függően
áramlási irány	CH012, CH013 bármelyik, CH010, CH011 alulról felfelé vagy vízszintesen
beépítési helyzet	vízszintes vagy függőleges
tanúsítvány	ATEX-nyilatkozat zónák 1/2/21/22
egyedi kivétel	acél ház 1.0570: közeghőmérséklet -46...+250°C alkalmazott tömítéstől függően, beépítés karimák közé PN6/PN64/PN100/ANSI150/ANSI300/ANSI600, olaj-, zsír- és szilikonmentes az oxigénért, ivóvízhez tisztítva

### típuskód

		CH 010 - 65 - V - 01
típus	visszaállítás saját tömeggel	010
	visszaállítás saját tömeggel	011
	visszaállítás rugóval	012
	visszaállítás rugóval	013
névleges méret		32...300
tömítés	standard tömítés helyet üresen kell hagyni	
	NBR	N
	EPDM	E
	fém	M
	FKM	V
	teflon	T
egyedi kivétel	vizsgálati bizonylat 3.1 anyagra, nyomásra és méretpontosságra	3C
	ANSI 150 ahelyett alapkivétel PN	ANSI150
	ANSI 300 ahelyett alapkivétel PN	ANSI300
	PN40 ahelyett alapkivétel PN	PN40
	PN64 ahelyett alapkivétel PN	PN64
	leírva a cikk leírásában	01,02,03....

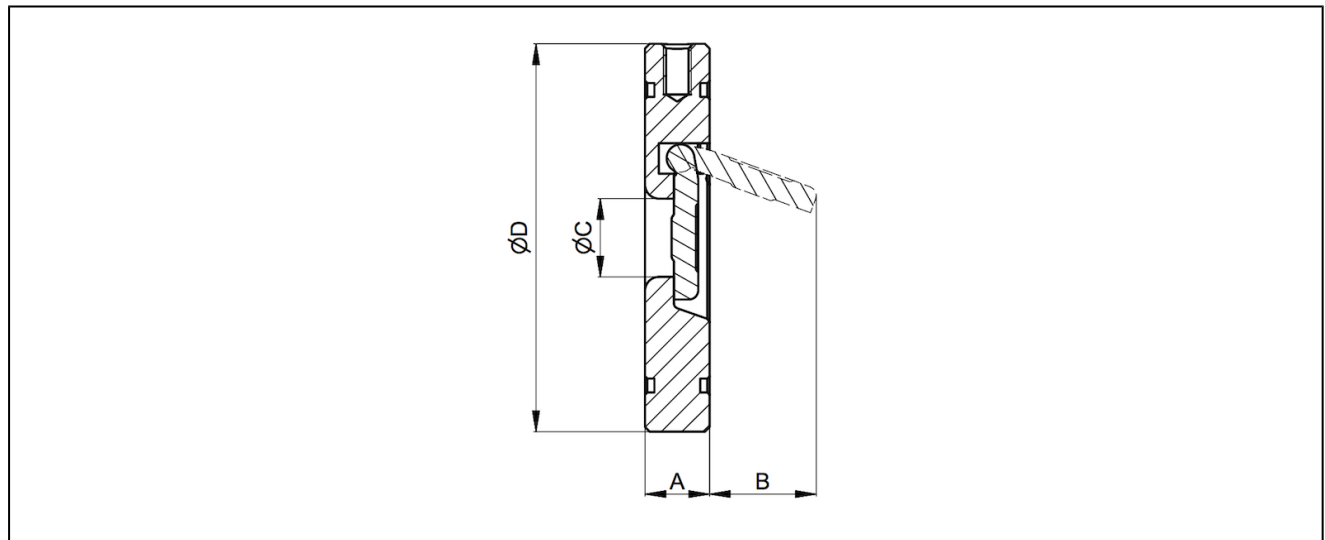
## nyitó nyomás [mbar]:

névleges méret DN[mm]	áramlási irányi CH010, CH011		áramlási irányi CH012, CH013		
					
DN40 - DN150	13	16	23	26	10
DN200 - DN300	19	22	32	35	10

## egyedi tömítőanyagok alkalmazási területei:

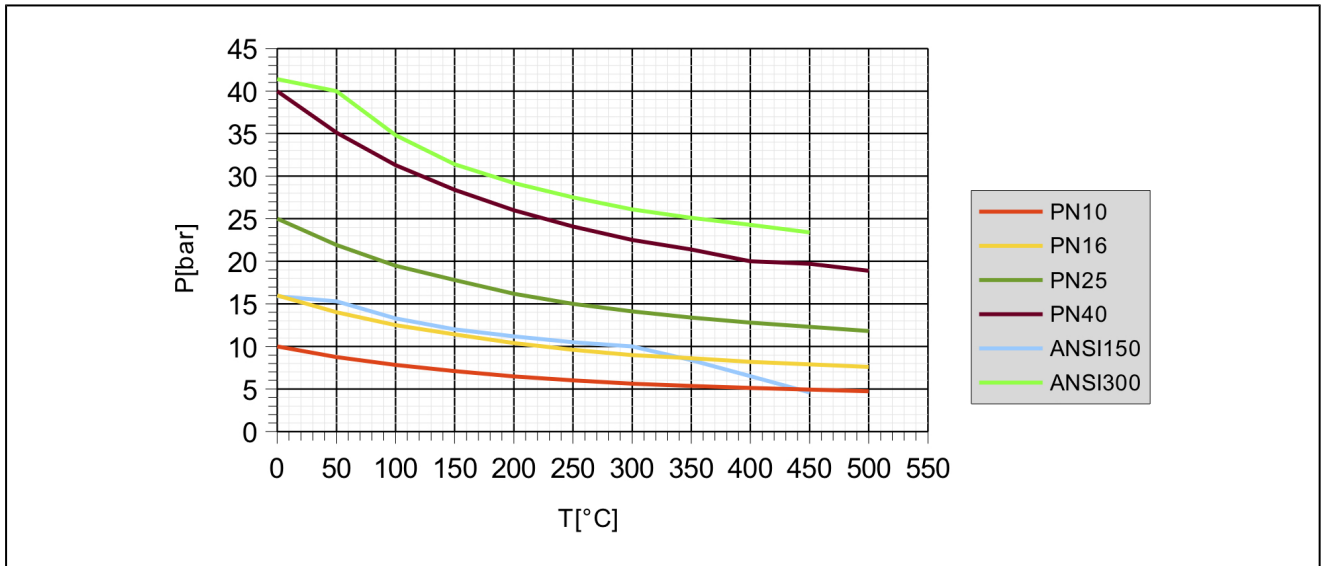
tömítés	hőmérséklettartomány [°C]	alkalmazás
NBR	-20...+120	semleges gázok és folyadékok
EPDM	-40...+130	forró víz, gőz, oxigén
FKM	-50...+260	benzin, dízel, levegő, olajok, víz, semleges gázok és folyadékok
teflon	-50...+260	agresszív közegek, gőz

## méreték

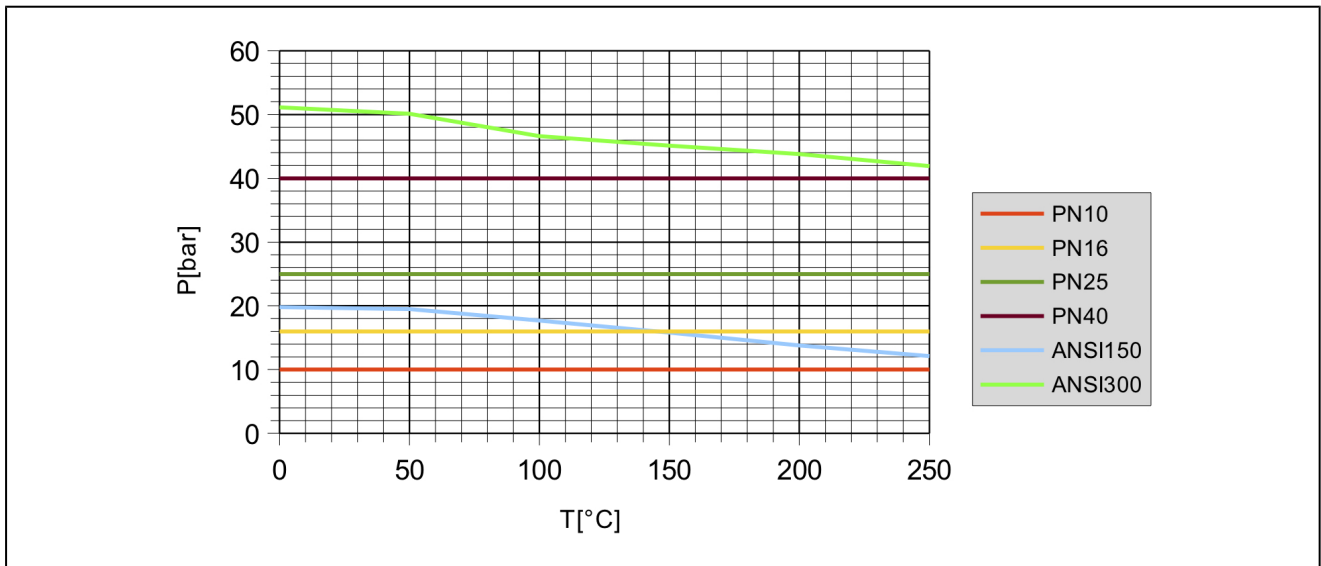


névleges méret DN[mm]	névleges nyomás EN1092	névleges nyomás ANSI B16.5	A	B	ØC	ØD	Kvs [m <sup>3</sup> /h]	súly [kb. kg]	típus
32	PN10/16/25/40	ANSI300	14	20	17	84	7,5	0,5	CH0...-32
40	PN10/16/25/40	ANSI300	14	30	22	95	17,2	0,7	CH0...-40
50	PN10/16/25/40	ANSI300	14	35	32	109	25,4	0,9	CH0...-50
65	PN10/16/25/40	ANSI300	14	48	40	129	42,2	1,2	CH0...-65
80	PN10/16/25/40	ANSI300	14	60	54	144	67,0	1,5	CH0...-80
100	PN10/16	-	18	78	70	164	246,5	2,4	CH0...-100
125	PN10/16	ANSI150	18	98	92	195	547,4	3,4	CH0...-125
150	PN10/16	ANSI150	20	117	112	220	724,0	4,6	CH0...-150
200	PN10/16	-	22	160	154	275	1039,0	8,0	CH0...-200
250	PN10/16	-	26	200	200	330	1896,0	13,3	CH0...-250
300	PN10	-	32	235	240	380	2207,0	20,9	CH0...-300

### nyomás-hőmérséklet diagramm rozsdamentes acél



### nyomás-hőmérséklet diagramm acél



az ábrák csak tájékoztató jellegűek  
konstrukciós, méret és anyagválogatás joga fenntartva