

## Dugattyúrúd nélküli mágneshenger tartozékokkal Sorozat RLF



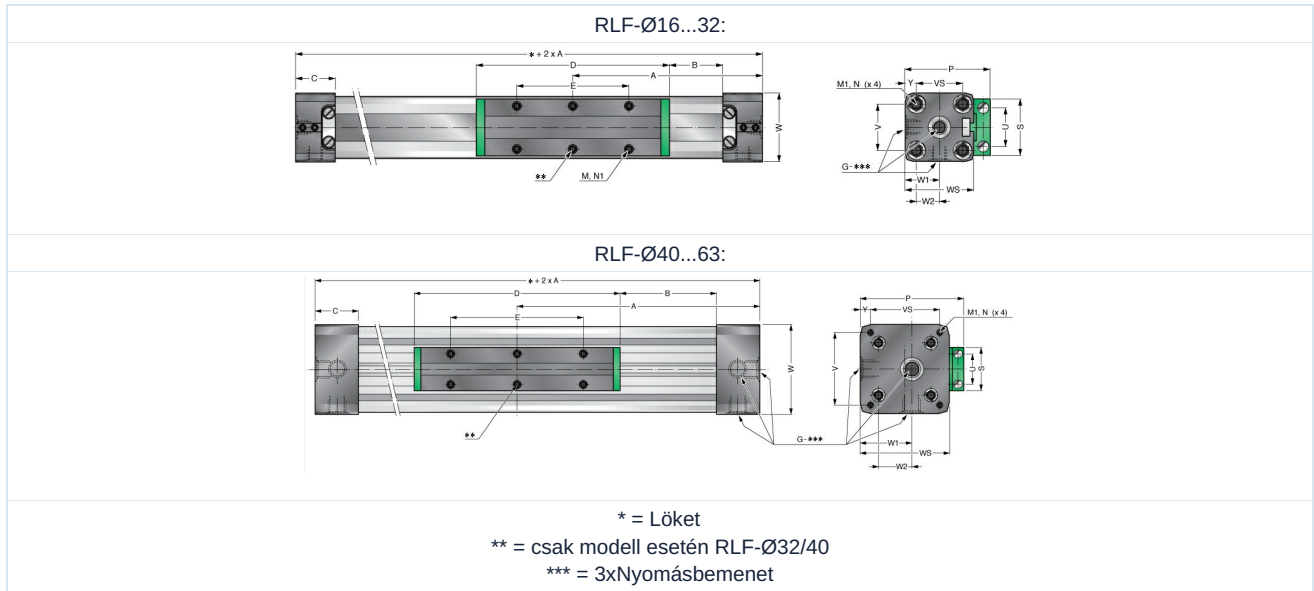
Kivitel	Dugattyúrúd nélküli mágneshenger
Fejek	Keményen eloxált alumínium
Kocsi	Keményen eloxált alumínium
Hengercső	Alumíniumprofil keményen eloxált
Tömítőszalagok	Rozsdamentes acél
Tömítések	Dugattyúsebesség < 1m/s NBR, Dugattyúsebesség ≥ 1m/s FKM
Véghelyzet-csillapítás	pneumatikus, állítható
Környezeti hőmérséklet	-10...+80°C
Közeg hőmérséklete	0...+40°C
Kenés	nem szükséges
Közeg	szűrt sűrített levegő
Üzemi nyomás	0,5...8bar
Különleges kivitel	minden csavar rozsdamentes acélból, ATEX II 2G EX h IIB T4 Gb -10°C < Ta < +80°C és II 2D EX h IIIC T 130°C Db
Megjegyzés	A CAD-fájlok a STASTO Store-ban a <a href="http://www.stasto.eu">www.stasto.eu</a> oldalon érhetők el Mágneskapcsoló: lásd külön adattáblát

### Típuskulcs

RLF-	16 -	100 -	V
	16 ø16	Löket [mm]	OStandard
	25 ø25	ø16: 100...3300 mm	V FKM-Tömítések
	32 ø32	ø25...ø63: 100...5700 mm	X Rozsdamentes acél csavarok
	40 ø40		VX Viton tömítések, Rozsdamentes acél csavarok
	50 ø50		
	63 ø63		

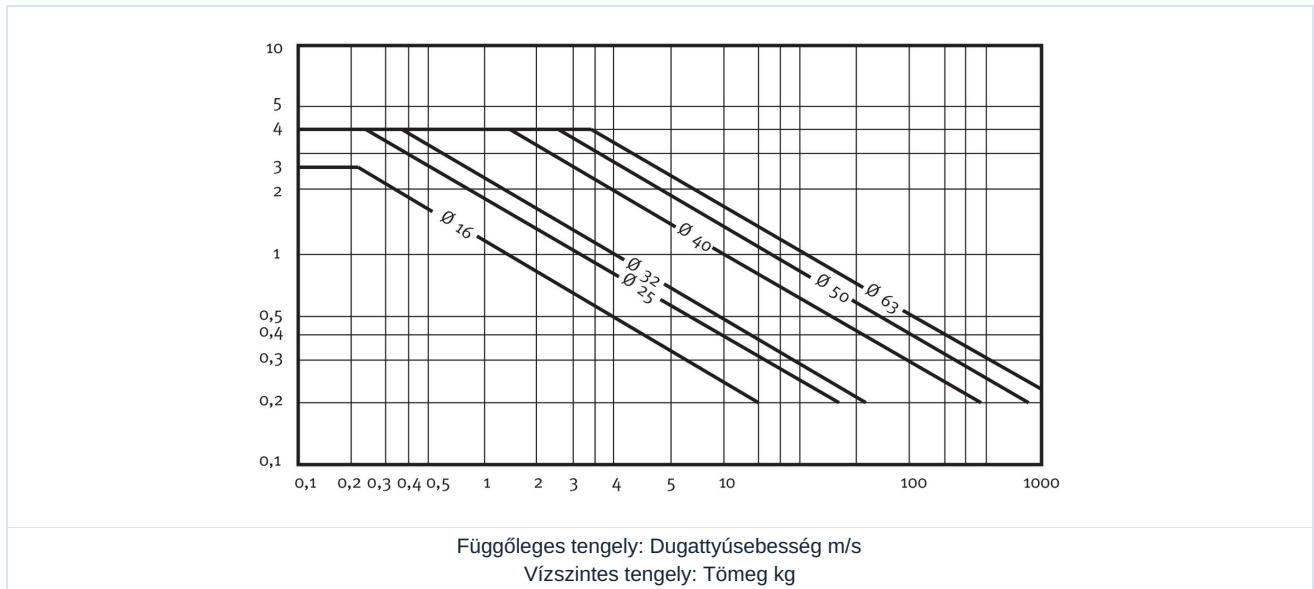


## Méreték

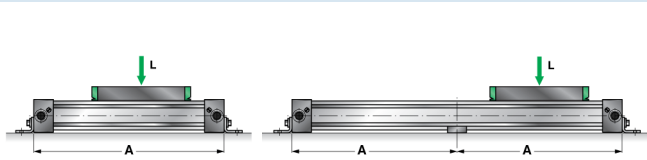


Ø	A	B	C	D	E	G	M	M1	N	N1	P	S	U	V	VS	W	WS	W1	W2	Y	Csillapítási hossz	Típus
16	65	15,5	15	69	36	M5	M4	M3	7	7	36,5	22	16,5	18	18	27	27	13,5	17,1	4,5	15	RLF-16-....
25	100	21	23	111	65	G1/8	M5	M5	12	10	52,5	33	25	27	27	40	40	20	25,8	6,5	21	RLF-25-....
32	125	22	27	152	90	G1/4	M6	M6	14	7	66,5	36	27	36	40	52	56	30	39	8	26	RLF-32-....
40	150	44	30	152	90	G1/4	M6	M6	17	10	80	36,4	27	54	54	72	69	36	48,8	9	32	RLF-40-....
50	175	42	33	200	110	G1/4	M6	M6	18	16	89	56	27	70	70	80	80	44,5	44,5	5	32	RLF-50-....
63	215	47,5	50	235	155	G3/8	M8	M8	18	15	123	50	36	78	78	106	106	62,5	48,8	14,5	40	RLF-63-....

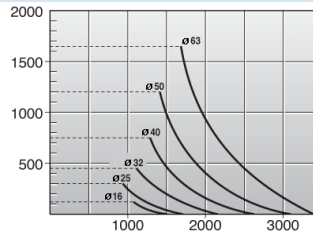
## Csillapítási diagramm



## Keresztirányú erő



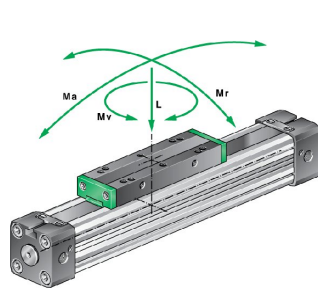
Az A hossz nem léphető túl



Függőleges tengely: L  
(Terhelés Newtonban)  
Vízszintes tengely: A  
(maximális távolság mm-ben)

## Erők és nyomatékok

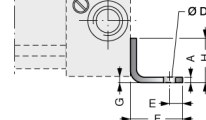
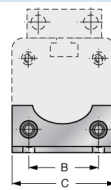
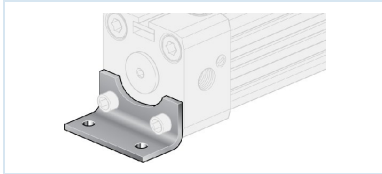
A megadott értékek maximális értékek, alacsony ütőterhelés és 0,45m/s sebesség feltétele mellett. Maximális nyomás 6bar. A dinamikus működés során az értékek növelését, még ha csak rövid ideig is, kerülni kell. Figyelem! A fellépő erők az értékek jelentős növekedéséhez vezethetnek. Meghatározhatatlan helyzet esetén a megadott maximális értékeket 20%-kal csökkenteni kell.



Ø	Hosszirányú erő [N] -nál/-nél 6bar	Maximális terhelés L [N]	Ma axiális [Nm]	Mr radiális [Nm]	Mv központi [Nm]
16	110	120	4	0,3	0,5
25	250	300	15	1	3
32	420	450	30	2	4,5
40	640	750	60	4	8
50	1000	1200	115	7	15
63	1550	1650	200	8	24

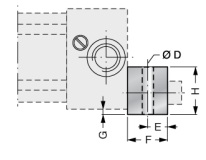
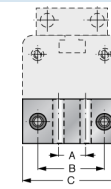
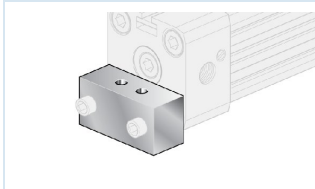
## Tartozékok

### RLP - .. Lábrögztítés



Ø	A	B	C	ØD	E	F	G	H	Típus
16	1,5	18	26	3,6	4	14	1,5	12,5	RLP-16
25	2,5	27	40	5,5	6	22	2	18	RLP-25

### RLQ - .. Lábrögztítés



Ø	A	B	C	ØD	E	F	G	H	Típus
32	20	36	51	6,5	8	24	4	20	RLQ-32
40	30	54	71	9	11,5	24	2	20	RLQ-40
50	45	70	80	9	12,5	25	1	25	RLQ-50
63	48	78	105	11	15	30	2	40	RLQ-63

Verzió 8

138257 / Készült 2026/24 HU

EURÓPÁBAN KÉSZÜLT

+36 20 461 3279

hungary@stasto.eu

© STASTO Automatizálás Kft.

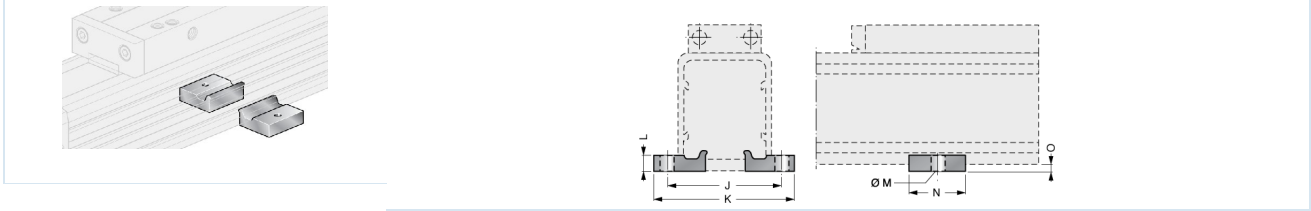
www.stasto.hu

Sorozat megnyitása online

Oldal 3 / 4

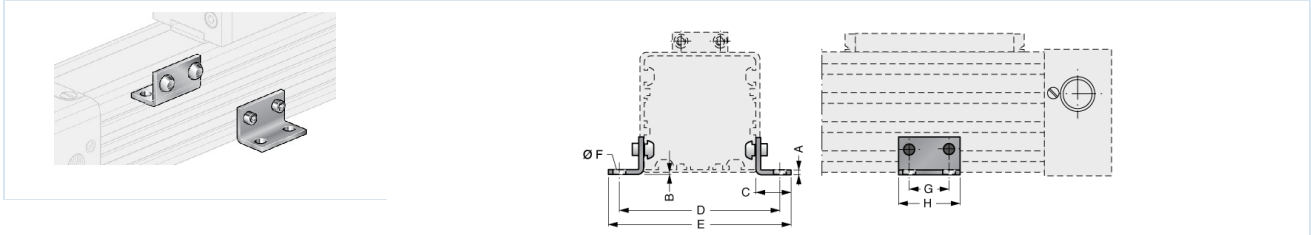


## RLMI - .. Csapógybakok



Ø	J	K	L	ØM	N	O	Típus
16	41,5	53,5	5	5,5	20	3	RLMI-16
25	48,5	60	6	5,5	20	4	RLMI-25

## RLML - .. Csapógybakok



Ø	A	B	C	D	E	ØF	G	H	Típus
32	5	6	20	82	91	4,5	30	45	RLML-32
40	5	8,5	20	90	99	4,5	30	45	RLML-40
50	5	1	35	123	148	6,5	30	45	RLML-50
63	5	3,5	35	147	172	6,5	30	45	RLML-63

Az ábrák nem kötelező érvényűek  
A konstrukció, a méretek és az anyagok változtatásának joga fenntartva

Pneumatika / pneumatikus munkahengerek / Dugattyúrúd nélküli munkahengerek és tartozékok / dugattyúrúd nélküli munkahenger mágnessel a dugattyúban sorozat RLF

