

Tlakový a vakuový spínač Série 901



| | |
|--|--|
| Konstrukční provedení | Membránový tlakový spínač s přepínacím kontaktem |
| Připojení | G1/4" vnější závit |
| Materiály | Těleso Mosaz, Horní díl PVDF, Membrána NBR |
| Nastavení spínacího bodu | Nastavení spínacího bodu se provádí ručním kolečkem se stupnicí |
| Přesnost orientační stupnice | +/- 10% |
| Teplota média | 0...+85°C |
| Teplota okolí | -20...+85°C |
| Spínací výkon AC při odporové zátěži | max. 6A/250VAC |
| Spínací schopnost DC při odporové zátěži | max. 2A/24VDC |
| Stupeň krytí | Ochranná krytka IP44, Ochranná krytka s PG šroubením IP54, Ochranná krytka se zásuvkou přístroje IP65 |
| Oblast použití | Stlačený vzduch, Voda, neutrální plyny, neutrální oleje |
| Spínací cykly | 1 milion spínacích cyklů |
| Upevnění | přes závitové připojení nebo upevňovací úhelník |
| Rozsah dodávky | bez ochranné krytky |
| Příslušenství | Montážní úhelníky a ochranné krytky IP44, IP54 a IP65 |
| Speciální provedení | Spínací kontakt pozlacené, jiné materiály membrány, Tlumiací trysky ke snížení tlakových rázů, vyšší bezpečnost proti přetlaku |



Tlakový spínač

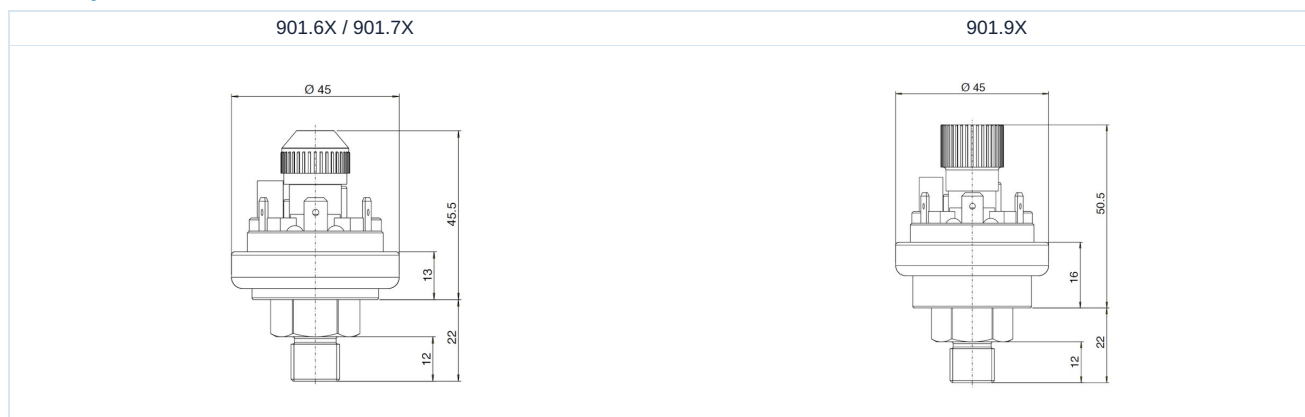
| Rozsah nastavení [mbar] | Pojistka proti přetlaku [bar] | cca. Diference zpětného spínání [mbar] nenastavitelný | Hmotnost [kg] | Typ |
|-------------------------|-------------------------------|--|---------------|--------|
| 5...20 | 0,5 | 3 | 0,13 | 901.61 |
| 10...50 | 0,5 | 5 | 0,13 | 901.62 |
| 25...100 | 0,5 | 10 | 0,13 | 901.63 |
| 50...250 | 1 | 20 | 0,13 | 901.64 |
| 100...500 | 1 | 50 | 0,13 | 901.65 |
| 250...1000 | 10 | 150 | 0,13 | 901.66 |
| 500...1500 | 10 | 250 | 0,13 | 901.67 |
| 1000...3000 | 10 | 500 | 0,13 | 901.68 |

| Rozsah nastavení [bar] | Pojistka proti přetlaku [bar] | Diference zpětného spínání [bar] nenastavitelný | Hmotnost [kg] | Typ |
|------------------------|-------------------------------|--|---------------|--------|
| 1-6 | 25 | 0,5-2 | 0,19 | 901.91 |
| 4-9 | 25 | 0,5-2 | 0,19 | 901.92 |

Vakuový spínač

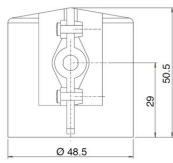
| Rozsah nastavení [mbar] | Pojistka proti přetlaku [bar] | cca. Diference zpětného spínání [mbar] nenastavitelný | Hmotnost [kg] | Typ |
|-------------------------|-------------------------------|--|---------------|--------|
| -5...-20 | 0,5 | 3 | 0,13 | 901.71 |
| -10...-50 | 0,5 | 5 | 0,13 | 901.72 |
| -25...-100 | 0,5 | 10 | 0,13 | 901.73 |
| -50...-125 | 0,5 | 20 | 0,13 | 901.74 |
| -75...-200 | 1 | 25 | 0,13 | 901.75 |
| -100...-300 | 1 | 30 | 0,13 | 901.76 |
| -200...-500 | 1 | 75 | 0,13 | 901.77 |
| -300...-700 | 1 | 75 | 0,13 | 901.78 |

Rozměry

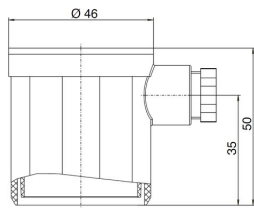


Příslušenství

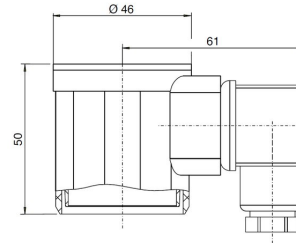
Ochranná krytka IP44
Typ PC-PVS01-01



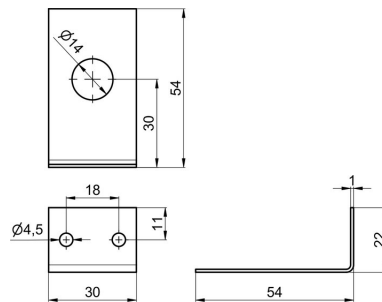
Ochranná krytka s PG šroubením
Typ 6371 (IP54) / 6372 (IP65)



Ochranná krytka se zásuvkou přístroje IP65
Typ 6379

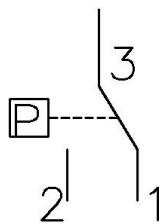


Montážní úhelník Typ 6403

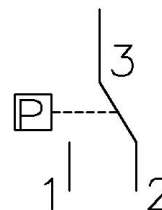


Elektrické připojení

Tlakový spínač



Vakuový spínač



Vyobrazení nezávazné

Vyhrazujeme si právo na konstrukční, rozměrové a materiálové změny.

Armatury / Tlakové spínače, měřicí prvky a průtoková čidla / tlakové spínače / tlakové spínače série 901.6

Verze 9

138119 / Vygenerováno 2026/23 CS

VYROBENO V EVROPĚ

+420 317 701700 00

lan@stasto.cz

© STASTO Automation s.r.o.

www.stasto.cz

Otevřít sérii online

Strana 3 / 3

