

## Wyłącznik ciśnieniowo-próżniowy Seria 901



Konstrukcja	Membranowy wyłącznik ciśnieniowy ze stykiem przełącznym
Przylącze	G1/4" gwint zewnętrzny
Materiały	Korpus Mosiądz, Górna część PVDF, Membrana NBR
Nastawa punktu przełączania	Ustawianie punktu przełączania odbywa się za pomocą pokrętła ręcznego ze skalą
Dokładność skali orientacyjnej	+/- 10%
Temperatura medium	0...+85°C
Temperatura otoczenia	-20...+85°C
Zdolność łączeniowa AC przy obciążeniu rezystancyjnym	max. 6A/250VAC
Zdolność łączeniowa DC przy obciążeniu rezystancyjnym	max. 2A/24VDC
Stopień ochrony	Ośłona ochronna IP44, Kapturek ochronny z dławnicą PG IP54, Ośłona ochronna z gniazdem urządzenia IP65
Zakres zastosowania	Sprężone powietrze, Woda, gazy obojętne, oleje neutralne
Cykle przełączania	1 milion cykli przełączania
Mocowanie	przez przylącze gwintowane lub kątownik mocujący
Zakres dostawy	bez kapturka ochronnego
Akcesoria	Kątowniki mocujące i kapturki ochronne IP44, IP54 i IP65
Wykonanie specjalne	styk przełączający pozłacany, inne materiały membrany, Dysze tłumiące do redukcji uderzeń ciśnienia, wyższe bezpieczeństwo przy nadciśnieniu



## Wyłącznik ciśnieniowy

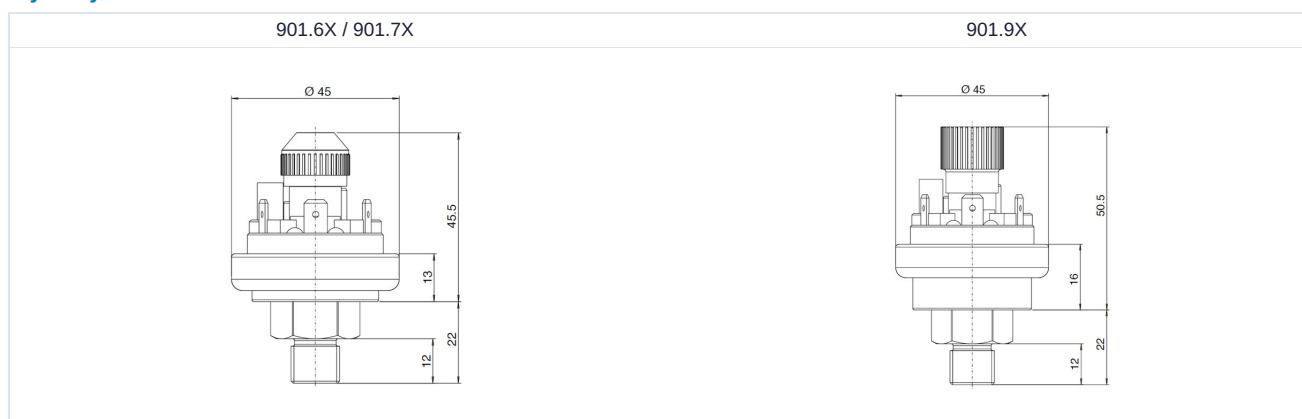
Zakres regulacji [mbar]	Zabezpieczenie przed nadciśnieniem [bar]	ok. Różnica przełączenia powrotnego [mbar] nieregulowany	Masa [kg]	Typ
5...20	0,5	3	0,13	901.61
10...50	0,5	5	0,13	901.62
25...100	0,5	10	0,13	901.63
50...250	1	20	0,13	901.64
100...500	1	50	0,13	901.65
250...1000	10	150	0,13	901.66
500...1500	10	250	0,13	901.67
1000...3000	10	500	0,13	901.68

Zakres regulacji [bar]	Zabezpieczenie przed nadciśnieniem [bar]	Różnica przełączenia powrotnego [bar] nieregulowany	Masa [kg]	Typ
1-6	25	0,5-2	0,19	901.91
4-9	25	0,5-2	0,19	901.92

## Wyłącznik próżniowy

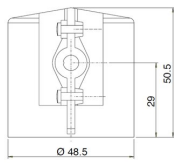
Zakres regulacji [mbar]	Zabezpieczenie przed nadciśnieniem [bar]	ok. Różnica przełączenia powrotnego [mbar] nieregulowany	Masa [kg]	Typ
-5...-20	0,5	3	0,13	901.71
-10...-50	0,5	5	0,13	901.72
-25...-100	0,5	10	0,13	901.73
-50...-125	0,5	20	0,13	901.74
-75...-200	1	25	0,13	901.75
-100...-300	1	30	0,13	901.76
-200...-500	1	75	0,13	901.77
-300...-700	1	75	0,13	901.78

## Wymiary

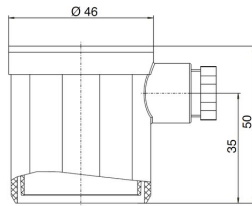


## Akcesoria

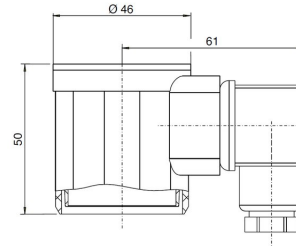
Ostona ochronna IP44  
Typ PC-PVS01-01



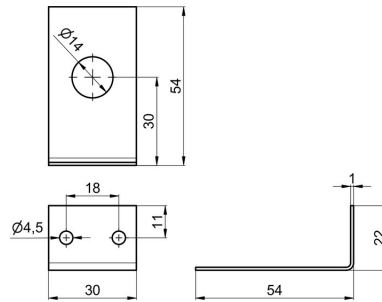
Kapturek ochronny z dławnicą PG  
Typ 6371 (IP54) / 6372 (IP65)



Ostona ochronna z gniazdem urządzenia IP65  
Typ 6379

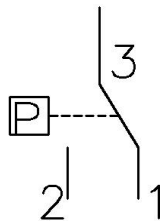


Kątownik mocujący Typ 6403

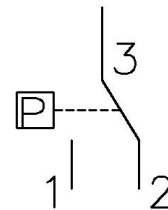


## Przyłącze elektryczne

Wyłącznik ciśnieniowy



Wyłącznik próżniowy



### Ilustracje niewiążące

Zastrzega się możliwość zmian konstrukcyjnych, wymiarowych i materiałowych

Armatura przemysłowa / Przekazniki ciśnienia, aparatura pomiarowa i czujniki przepływu / przekaźnik ciśnienia / przekaźnik ciśnienia Seria 901.6

