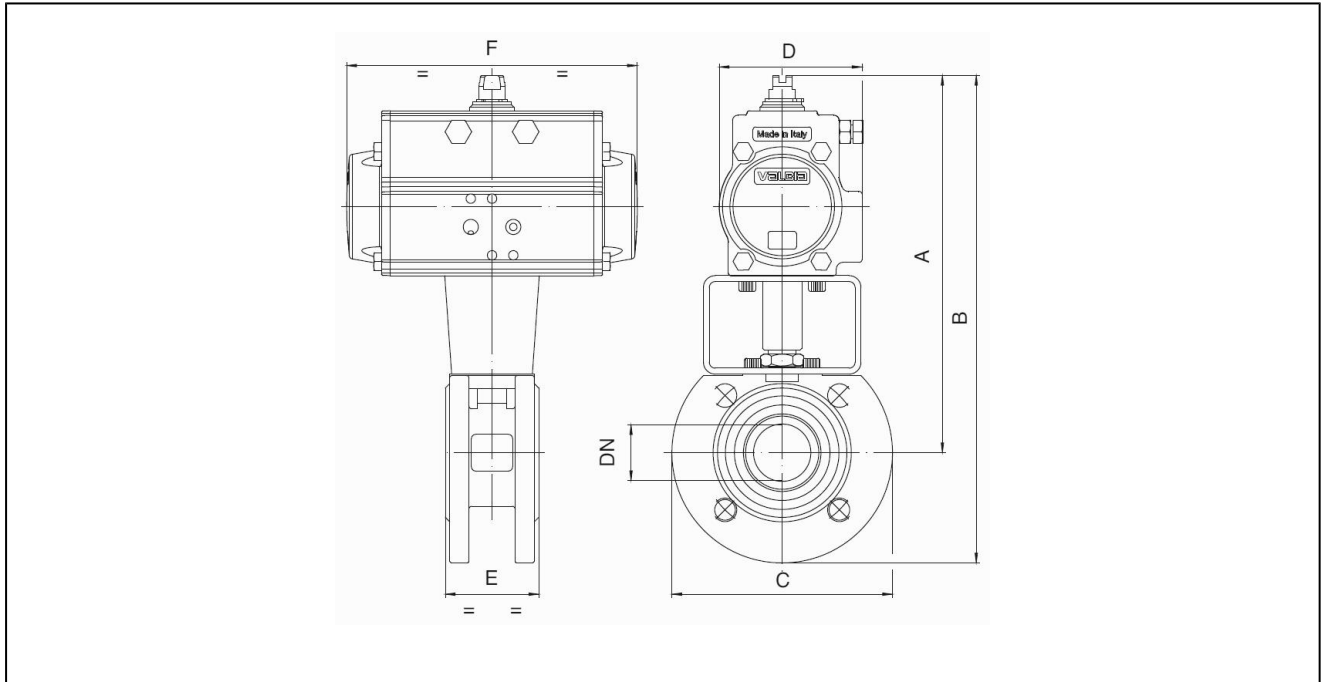


karimás gömbcsap rozsdamentes acélból pneumatikus forgatóhengerrel sorozat BA050, gőz alkalmazások



kialakítás	hajtómű: dugattyús hajtómű két egymással ellentétesen mozgó dugattyúval, rugalmas tömítéssel, a hajtómű minden részletében megfelel az ISO 5211, ill. a NAMUR irányelveknek, végpozíció +/-5° állítható mindkét oldalon
csatlakozás	karima DN15...DN150 EN1092-1 szerint, PN16
anyagok alapkivitel	hajtómű: keményeloxált alumínium, fogaskerék acél nikkelezett, dugattyú megvezetése POM, tömítések NBR gömbcsap: ház és gömbtest rozsdamentes acél 1.4401, golyótömítés grafiterősítésű PTFE-ből, szártömítés grafiterősített PTFE, szár O-gyűrű FKM
funkció	szállítási idő kétoldali működésű vagy egyoldali működésű kivitel
Rögzítés módja	beépítés merev sűrített levegő hálózatba
beépítési helyzet	bármelyik
vezérlő közeg	szűrt és olajozott vagy nem olajozott sűrített levegő
alkalmazás	gőz
közeghőmérséklet	-20...+198°C
környezeti hőmérséklet	-20...+85°C
vezérlő nyomás	5,5...8bar, alacsonyabb vezérlő nyomásokhoz igazítás igény szerint kérhető
üzemi nyomás	gőz 0...15bar
egyedi kivitel	rozsdamentes acélból készült hajtófogaskerék, ATEX, környezeti hőmérséklet től -40...+85°C, ill. -20...+150°C igény szerint
Kellékek	kézi, pneumatikus vagy elektromos szabályozószeleppel elektromos véghelyzetjelző, I/P vagy P/P helyzetszabályozó a mozgási sebesség beállítása
rendelési információ	rendelés esetén kérjük vegye figyelembe a nyomásszabályozást, az üzemeltetési közeget és az üzemeltetési nyomást
használati utasítás	A szerelvény kiválasztásánál a berendezés mindenkor legalacsonyabb nyomásértéke mérvadó.

méretetek



gömbcsapok kétoldali működésű hajtóművel

névleges méret DN[mm]	max. üzemi nyomás [bar]	A	B	C	D	E	F	hajtómű típusa	KV-érték [m ³ /h]	súly [kb. kg]	típus
15	15	183	228	90	71	35	141	PAD052	19,2	2,76	BA050-15-D0
20	15	200	250	100	81	40	164	PAD063	35,0	3,89	BA050-20-D0
25	15	207	265	115	81	46	164	PAD063	64,5	4,22	BA050-25-D0
32	15	212	287	140	81	54	164	PAD063	103,8	5,37	BA050-32-D0
40	15	245	320	150	95	63,5	210	PAD075	174,0	7,55	BA050-40-D0
50	15	253	336	165	95	82	210	PAD075	301,3	9,45	BA050-50-D0
65	15	285	378	185	106	103	241	PAD085	547,7	15,4	BA050-65-D0
80	15	304	404	200	123	122	275	PAD100	872,5	20,3	BA050-80-D0
100	15	341	451	220	123	152	275	PAD100	1363,3	28,2	BA050-100-D0
125	15	398	522	250	137	196	333	PAD115	2360,3	51,2	BA050-125-D0
150	15	457	600	285	164	232	435	PAD140	3671,1	80,5	BA050-150-D0

gömbcsapok egyoldali működésű pneumatikus forgatóhengerrel

névleges méret DN[mm]	max. üzemi nyomás [bar]	A	B	C	D	E	F	hajtómű típusa	KV-érték [m ³ /h]	súly [kb. kg]	típus
15	15	195	239	90	81	35	164	PAS0635	19,2	3,61	BA050-15-S0
20	15	231	281	100	106	40	241	PAS0855	35,0	7,05	BA050-20-S0
25	15	239	296	115	106	46	241	PAS0855	64,5	7,39	BA050-25-S0
32	15	245	315	140	106	54	241	PAS0855	103,8	8,54	BA050-32-S0
40	15	271	346	150	123	63,5	275	PAS1005	174,0	11,8	BA050-40-S0
50	15	315	398	165	137	82	333	PAS1155	301,3	18,1	BA050-50-S0
65	15	365	458	185	148	103	372	PAS1255	547,5	26,4	BA050-65-S0
80	15	394	494	200	164	122	435	PAS1405	872,5	37,5	BA050-80-S0
100	15	434	544	220	186	152	500	PAS1605	1363,3	52,2	BA050-100-S0
125	15	456	581	250	187	196	500	PAS1605	2360,3	71,8	BA050-125-S0
150	15	538	681	285	217	232	579	PAS2005	3671,1	119,7	BA050-150-S0

egyoldali működésű hajtóművek szállítása "alaphelyzetben zárt" (NC), ha nincs meghatározva a rendelésben.

az ábrák csak tájékoztató jellegűek
konstrukciós, méret és anyagválogatás joga fenntartva