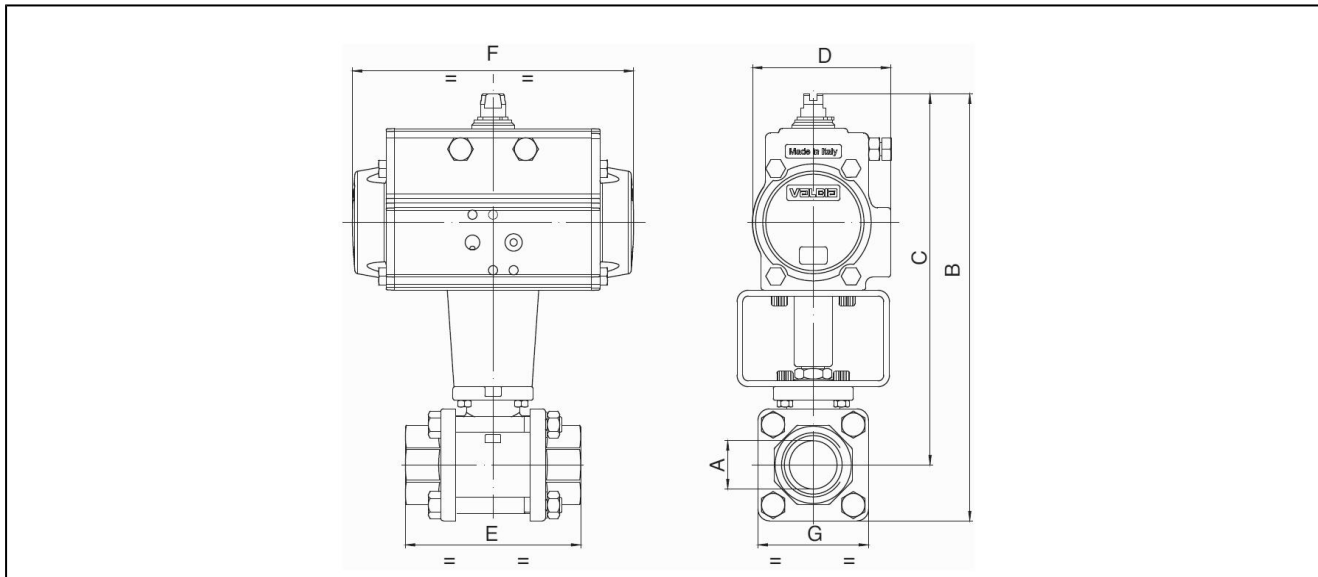


gömbcsap rozsdamentes acélból pneumatikus forgatóhengerrel sorozat BA033



| | |
|------------------------|--|
| kialakítás | gömbcsap: kétállású golyósszelep hozzá lebegő golyó, teljes átömlési keresztmetszetben nyitható, kiegyenlítő furat hajtómű: dugattyús hajtómű két egymással ellentétesen mozgó dugattyúval, rugalmas tömítéssel, a hajtómű minden részletében megfelel az ISO 5211, ill. a NAMUR irányelveknek, végpozíció +/-5° állítható mindkét oldalon |
| funkció | szállítási idő kétoldali működésű vagy egyoldali működésű kivitel |
| csatlakozás | RP1/4"..."RP4" ISO7/1 szerint |
| anyagok alapkivitel | gömbcsap: ház és gömbtest rozsdamentes acél 1.4401, golyóselem tömítés PTFE, szártömítés PTFE/FKM hajtómű: keményeloxált alumínium, fogaskerék acél nikkelezett, dugattyú megvezetése POM, tömítések NBR |
| alkalmazás | Az 1-es és 2-es csoport folyadékaik és gázai, melyek a felhasznált anyagokra a 2014/68/EU szerint nem ártalmasak. |
| közeghőmérséklet | -20...+160°C |
| környezeti hőmérséklet | -20...+85°C |
| üzemi nyomás | 0bar értékig az üzemi nyomás a táblázat és a nyomás-hőmérséklet diagramm szerint, durva vákuumhoz használható |
| vezérlő közeg | szűrt és olajozott vagy nem olajozott sűrített levegő |
| vezérlő nyomás | 5,5...8bar, alacsonyabb vezérlő nyomásokhoz igazítás igény szerint kérhető |
| Rögzítés módja | beépítés merev sűrített levegő hálózatba |
| beépítési helyzet | bármelyik |
| egyedi kivitel | rozsdamentes acélból készült hajtófogaskerék, gömbcsap antisztatikus kivitel ATEX II 2G/D c T3, hajtómű ATEX II 2G/D c T6, környezeti hőmérséklet -40...+85°C ill. -20...+150°C Igény szerint |
| Kellékek | kézi, pneumatikus vagy elektromos szabályozószeleppel elektromos véghelyzetjelző, I/P vagy P/P helyzetszabályozó a mozgási sebesség beállítása |
| rendelési információ | rendelés esetén kérjük vegye figyelembe a nyomásszabályozást, az üzemeltetési közeget és az üzemeltetési nyomást |
| használati utasítás | A nyomás és hőmérséklet értékek a maximum értékek az olajozott vagy nem zsírtmentesített közegekre értendők. Különösen a közvetítő közeg zsíreltávolító hatása csökkenti a jelzett értékeket és növeli a szükséges nyomatékot. Különleges alkalmazásokhoz előzetes konzultációt javasolunk. A szerelvény kiválasztásánál a berendezés mindenkorin legalacsonyabb nyomásértéke mérvadó. |

méreték



gömbcsapok kétoldali működésű hajtóművel

| csatlakozás A | névleges méret DN[mm] | max. üzemi nyomás [bar] | B | C | D | E | F | G | hajtómű típusa | KV-érték [m ³ /h] | súly [kb. kg] | típus |
|------------------|--------------------------|----------------------------|-------|-------|-----|-----|-----|-----|----------------|---------------------------------|------------------|----------------|
| RP1/4" | 8 | 64 | 128 | 111 | 45 | 57 | 110 | 33 | PAD032 | 5,4 | 0,9 | BA033-14-D0 |
| RP1/4" | 8 | 64 | 164,5 | 147,5 | 71 | 57 | 141 | 33 | PAD052 | 5,4 | 1,7 | BA033-14-D0-B* |
| RP3/8" | 10 | 64 | 128 | 111 | 45 | 57 | 110 | 33 | PAD032 | 6 | 0,9 | BA033-38-D0 |
| RP3/8" | 10 | 64 | 164,5 | 147,5 | 71 | 57 | 141 | 33 | PAD052 | 6 | 1,7 | BA033-38-D0-B* |
| RP1/2" | 15 | 64 | 135 | 116 | 45 | 65 | 110 | 38 | PAD032 | 16,3 | 1,0 | BA033-12-D0 |
| RP1/2" | 15 | 64 | 171,5 | 152,5 | 71 | 65 | 141 | 38 | PAD052 | 16,3 | 1,8 | BA033-12-D0-B* |
| RP3/4" | 20 | 40 | 212 | 188 | 71 | 76 | 141 | 47 | PAD052 | 29,5 | 2,1 | BA033-34-D0 |
| RP1" | 25 | 40 | 222 | 193 | 71 | 92 | 141 | 58 | PAD052 | 43 | 2,7 | BA033-10-D0 |
| RP11/4" | 32 | 25 | 230 | 197 | 71 | 106 | 141 | 67 | PAD052 | 89 | 3,2 | BA033-114-D0 |
| RP11/2" | 40 | 25 | 267 | 229 | 81 | 116 | 164 | 76 | PAD063 | 230 | 4,7 | BA033-112-D0 |
| RP2" | 50 | 25 | 298 | 253 | 95 | 136 | 210 | 90 | PAD075 | 265 | 6,9 | BA033-20-D0 |
| RP21/2" | 65 | 16 | 348 | 281 | 106 | 153 | 241 | 134 | PAD085 | 540 | 13,1 | BA033-212-D0 |
| RP3" | 80 | 16 | 373 | 292 | 106 | 180 | 241 | 161 | PAD085 | 873 | 19,6 | BA033-30-D0 |
| RP4" | 100 | 16 | 436 | 341 | 123 | 217 | 275 | 190 | PAD100 | 1390 | 29,7 | BA033-40-D0 |

ATEX verziók esetén írja be az A-t a típus végére.

*PAD052 működtető egység a B kellekkel van felszerelve. végálláskapcsoló doboz és NAMUR vezérlőszелеp alkalmazása esetén használja a B típust. ATEX verziók esetén a B kiegészítő helyébe AB lép.

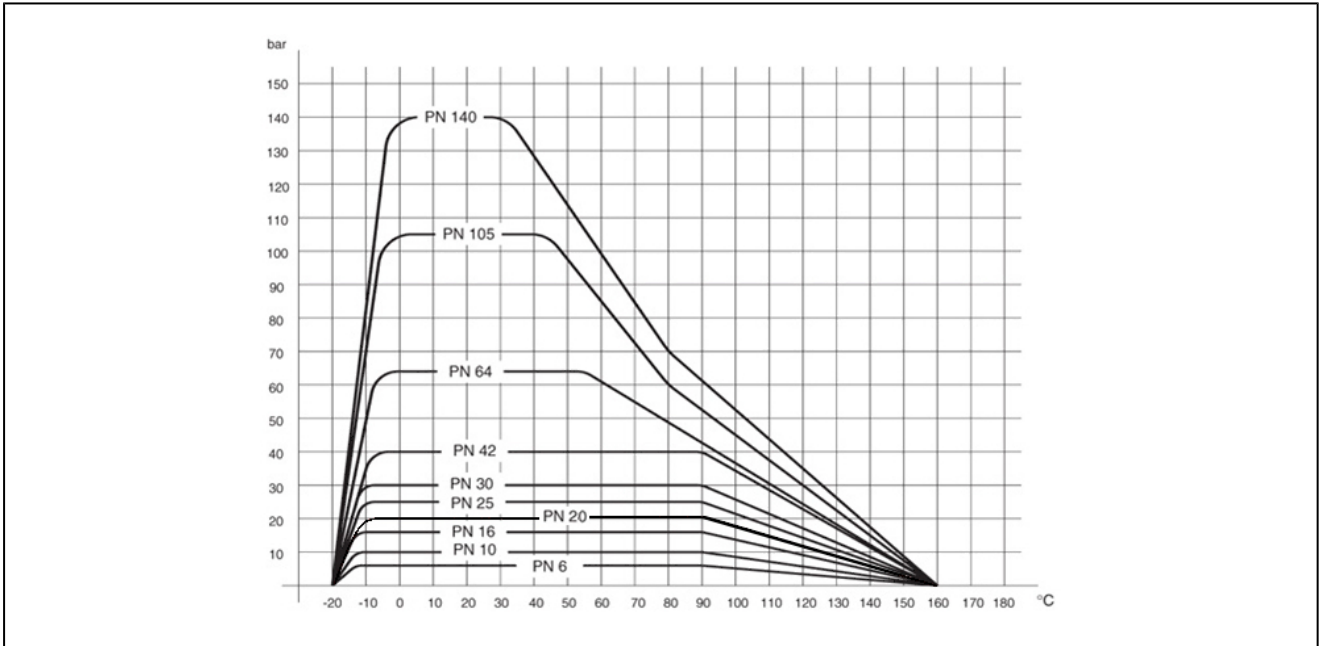
gömbcsapok egyoldali működésű pneumatikus forgatóhengerrel

| csatlakozás A | névleges méret DN[mm] | max. üzemi nyomás [bar] | B | C | D | E | F | G | hajtómű típusa | KV-érték [m ³ /h] | súly [kb. kg] | típus |
|------------------|--------------------------|----------------------------|-----|-----|-----|-----|-----|-----|----------------|---------------------------------|------------------|--------------|
| RP1/4" | 8 | 64 | 164 | 148 | 71 | 57 | 141 | 33 | PAS0525 | 5,4 | 2,0 | BA033-14-S0 |
| RP3/8" | 10 | 64 | 164 | 148 | 71 | 57 | 141 | 33 | PAS0525 | 6 | 2,0 | BA033-38-S0 |
| RP1/2" | 15 | 64 | 171 | 152 | 71 | 65 | 141 | 38 | PAS0525 | 16,3 | 2,1 | BA033-12-S0 |
| RP3/4" | 20 | 40 | 224 | 200 | 81 | 76 | 164 | 47 | PAS0635 | 29,5 | 3,1 | BA033-34-S0 |
| RP1" | 25 | 40 | 234 | 205 | 81 | 92 | 164 | 58 | PAS0635 | 43 | 3,7 | BA033-10-S0 |
| RP11/4" | 32 | 25 | 242 | 209 | 81 | 106 | 164 | 67 | PAS0635 | 89 | 4,3 | BA033-114-S0 |
| RP11/2" | 40 | 25 | 299 | 261 | 106 | 116 | 241 | 76 | PAS0855 | 230 | 7,8 | BA033-112-S0 |
| RP2" | 50 | 25 | 326 | 281 | 123 | 136 | 275 | 90 | PAS1005 | 265 | 12,0 | BA033-20-S0 |
| RP21/2" | 65 | 16 | 415 | 348 | 137 | 153 | 333 | 134 | PAS1155 | 540 | 23,7 | BA033-212-S0 |
| RP3" | 80 | 16 | 452 | 371 | 148 | 180 | 372 | 161 | PAS1255 | 873 | 28,3 | BA033-30-S0 |
| RP4" | 100 | 16 | 482 | 387 | 148 | 217 | 372 | 190 | PAS1255 | 1390 | 37,2 | BA033-40-S0 |

egyoldali működésű hajtóművek szállítása "alaphelyzetben zárt" (NC), ha nincs meghatározva a rendelésben.

ATEX verziók esetén írja be az A-t a típus végére.

nyomás-hőmérséklet diagramm



az ábrák csak tájékoztató jellegűek
konstrukciós, méret és anyagváltoztatás joga fenntartva