

Cev za stiskanje cevi pnevmatsko krmiljen Serija PI03, PI04



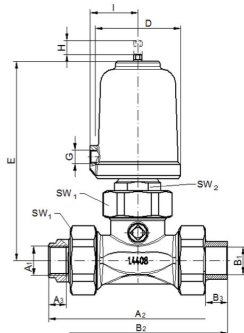
Konstrukcija	cev za stiskanje cevi, pnevmatsko krmiljen
Priključek	RP1/2" ... RP2" po ISO 7/1 na zahtevo: NPT-navoj, lepilna mufa PVC, Varilni konci po DIN ali ISO, Tri-Clamp po colih
Materiali	Ohišje Nerjavno jeklo 1.4408 (ne v stiku z medijem) Priključni deli Nerjavno jeklo 1.4435 oziroma lepilna mufa PVC Cevka NBR, FKM, EPDM, silikon ali SBR
Področje uporabe	umazani, zrnati, abrazivni, viskozni, pastozni in agresivni mediji, ki ne napadajo uporabljenih materialov
Viskoznost medija	maks. 0,001m ² /s (1000cSt, 132°E)
Temperatura medija	Cevka NBR -20...+80°C (višje temperature na zahtevo) Cevka FKM -10...+130°C Cevka EPDM -30...+95°C (višje temperature na zahtevo) Cevka silikon -40...+160°C Cevka SBR -30...+80°C (za abrazivne medije (npr. pesek, cement itd.))
Temperatura okolice	-15...+60°C
Obratovalni tlak	glej tabelo in Izbirni diagrami
Krmilni medij	Stisnjen zrak in nevtralni plini (Tekočine na zahtevo)
krmilni tlak	Funkcija Vzmet zapira: glej tabelo Funkcija Vzmet odpira: glej Izbirni diagramm
Odobritev	FDA-Odobritev za cev NBR in EPDM
Dodatna oprema	mejno stikalo, Ročna zasilna aktivacija, Omejitev hoda, Pilotni ventil



cev za stiskanje cevi		PI 03	-12	-N	Z	S	-51	-S
Funkcija	NC	03						
	NO	04						
notranji navoj	RP1/2"	12						
	RP3/4"	34						
	RP1"	10						
	RP11/4"	114						
	RP11/2"	112						
	RP2"	20						
NPT-Navoj	NPT1/2"	12N						
	NPT3/4"	34N						
	NPT1"	10N						
	NPT11/4"	114N						
	NPT2"	20N						
lepilna mufa	DN15	15						
	DN20	20						
	DN25	25						
	DN32	32						
	DN40	40						
	DN50	50						
Varilni konci po DIN	DN15	D15						
	DN20	D20						
	DN25	D25						
	DN32	D32						
	DN40	D40						
	DN50	D50						
Varilni konci po ISO	DN15	I15						
	DN20	I20						
	DN25	I25						
	DN32	I32						
	DN40	I40						
	DN50	I50						
vložek cevi	EPDM primerno za stik z živili			E				
	NBR primerno za stik z živili			N				
	FKM			V				
	silikon			I				
	SBR			S				
Priključni material	PVC				V			
	Nerjavno jeklo 1.4435				Z			
Material ohišja	Nerjavno jeklo 1.4408					S		
Pogon	Batni valjček Ø50mm 1Vzmet						51	
	Batni valjček Ø50mm 2Vzmeti						52	
	Batni valjček Ø50mm 3Vzmeti						53	
	Batni valjček Ø80mm 1Vzmet						81	
	Batni valjček Ø80mm 2Vzmeti						82	
	Batni valjček Ø80mm 3Vzmeti						83	
	Batni valjček Ø125mm 1Vzmet						1251	
	Batni valjček Ø125mm 2Vzmeti						1252	
	Batni valjček Ø125mm 3Vzmeti						1253	
Posebne izvedbe	brez silikona							S
	Posebna izvedba 01(Opis v besedilu)							01



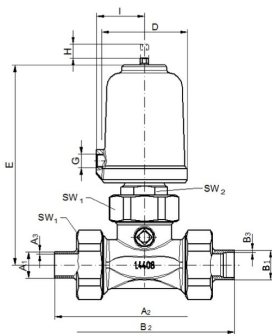
Tehnični podatki in Dimenzije z navojnim priključkom ali lepilna mufa



Vzmet zapira

Nazivni premer DN [mm]	Pogon	notranji navoj			NPT-Navoj			lepilna mufa PVC			D	E	G	I	SW1	SW2	Hod	Kvs-vrednosti [m³/h]	Teža [kg]
		A1	A2	A3	A1	A2	A3	B1	B2	B3									
15	50	RP1/2"	130	13	NPT1/2"	132	14,5	20	130	16	62	144	G1/8"	35	46	27	16	12,5	1,7
15	80	RP1/2"	130	13	NPT1/2"	132	14,5	20	130	16	98	183	G1/4"	55	46	27	16	12,5	3,7
20	50	RP3/4"	132	13	NPT3/4"	132	15	25	136	19	62	144	G1/8"	35	46	27	16	12,5	2
20	80	RP3/4"	132	13	NPT3/4"	132	6	25	136	19	98	183	G1/4"	55	46	27	16	12,5	4
25	80	RP1"	184	18	NPT1"	182	17,9	32	190	22	98	215	G1/4"	55	65	30	22	24	5
32	80	RP11/4"	190	18	NPT11/4"	194	19	40	200	26	98	215	G1/4"	55	65	30	22	24	5,3
40	80	RP11/2"	246	20	NPT11/2"	246	18,4	50	256	31	98	260	G1/4"	55	88	30	34	84	7,9
40	125	RP11/2"	246	20	NPT11/2"	246	18,4	50	256	31	146	285	G1/4"	80	88	30	34	84	9,6
50	80	RP2"	246	22	NPT2"	246	18,8	63	272	38	98	260	G1/4"	55	88	30	34	84	8,2
50	125	RP2"	246	22	NPT2"	246	18,8	63	272	38	146	285	G1/4"	80	88	30	34	84	9,9

Tehnični podatki in Dimenzije z priključki za varjenje



Vzmet zapira

Nazivni premer DN [mm]	Pogon	Varilni konci po DIN			Varilni konci po ISO			D	E	G	I	SW1	SW2	Hod	Kvs-vrednosti [m³/h]	Teža [kg]
		A1	A2	A3	B1	B2	B3									
15	50	19	130	1,5	21,3	130	1,6	62	144	G1/8"	35	46	27	16	12,5	1,7
15	80	19	130	1,5	21,3	130	1,6	98	183	G1/4"	55	46	27	16	12,5	3,7
20	50	23	130	1,5	26,9	130	1,6	62	144	G1/8"	35	46	27	16	12,5	2
20	80	23	130	1,5	26,9	130	1,6	98	183	G1/4"	55	46	27	16	12,5	4
25	80	29	184	1,5	33,7	190	2	98	215	G1/4"	55	65	30	22	24	5
32	80	32	190	1,5	42,4	190	2	98	215	G1/4"	55	65	30	22	24	5,3
40	80	41	250	1,5	48,3	250	2	98	260	G1/4"	55	88	30	34	84	7,9
40	125	41	250	1,5	48,3	250	2	146	285	G1/4"	80	88	30	34	84	9,6
50	80	53	250	1,5	60,3	250	2	98	260	G1/4"	55	88	30	34	84	8,2
50	125	53	250	1,5	60,3	250	2	146	285	G1/4"	80	88	30	34	84	9,9

Različica 5

138088 / Ustvarjeno 2026/23 SL

IZDELANO V EVROPI

+386 51 253 255

slovenia@stasto.eu

© STASTO AVTOMATIKA d.o.o.

www.stasto.si

Odpri serijo na spletu

Stran 3 / 5

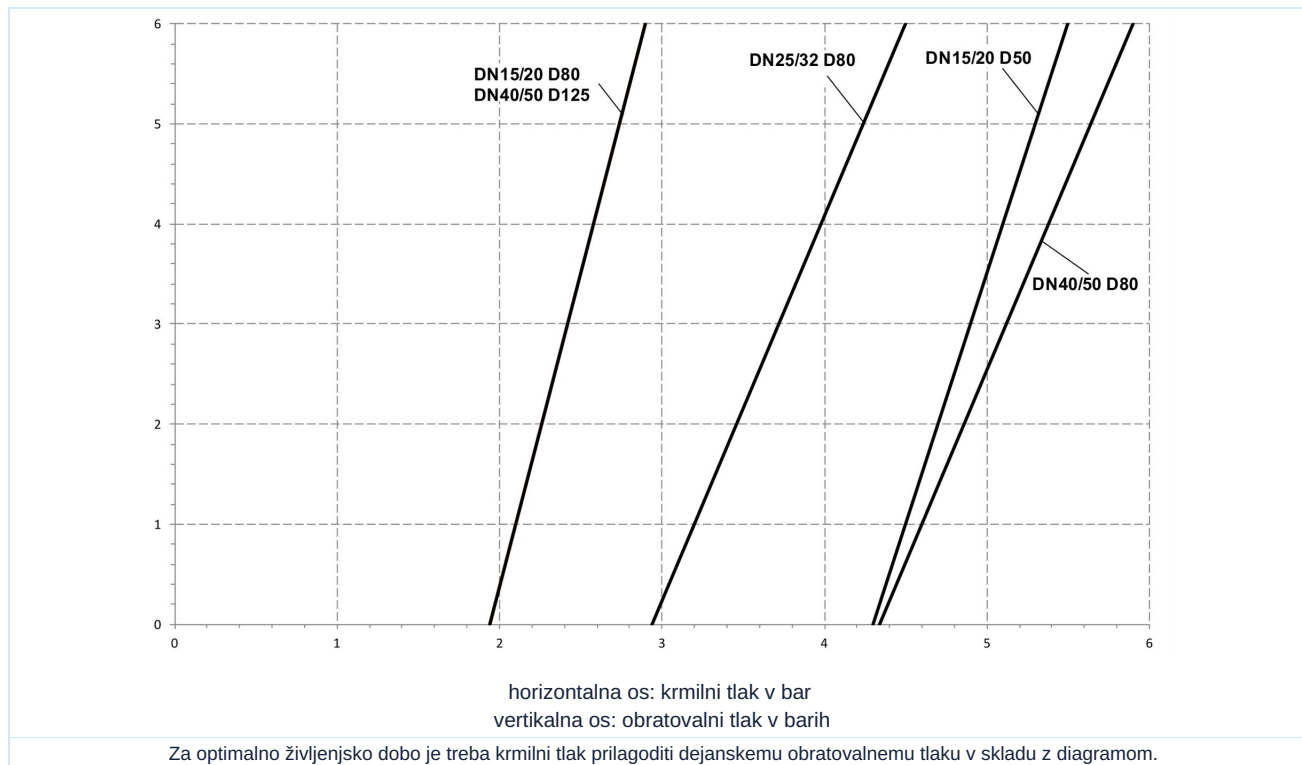


Izbirna tabela Vzmet zapira

Nazivni premer DN[mm]	Material cevi	maks. obratovalni tlak [bar]	krmilni tlak [bar]	Pogon	Vzmeti
15/20	EPDM	3	4,4-10	50	2
	NBR				
	FKM				
	silikon	6			
	SBR	4			
	EPDM	6	5,6-10	50	3
	NBR				
	FKM				
	SBR				
	EPDM	6	3,5-10	80	1
	NBR				
	FKM				
	silikon				
	SBR				
	25/32	EPDM	4	3,5-10	80
NBR		3			
FKM					
silikon					
SBR		3			
EPDM		6	4,4-10	80	2
NBR					
FKM					
silikon					
SBR					
40/50	NBR	2	4,4-10	80	2
	FKM				
	silikon	3			
	NBR	3	5,6-10	80	3
	FKM				
	silikon	5			
	EPDM	2	2,2-10	125	2
	NBR	4			
	FKM				
	silikon	6			
	EPDM	5	3,1-10	125	3
	NBR				
	FKM				
	silikon	6			
SBR	3				



Izbirni diagrami - Odvisnost delovnega tlaka/krmilnega tlaka - Vzmet odpira



Slike niso zavezujoče

Pridržujemo si pravico do sprememb konstrukcije, mer in materialov

Armature / Ventili, lopute in klinasti zasuni - avtomatski / Cevni membranski ventili - pnevmatski / Cevni membranski ventil serija PI03

Različica 5

138088 / Ustvarjeno 2026/23 SL

IZDELANO V EVROPI

+386 51 253 255

slovenia@stasto.eu

© STASTO AVTOMATIKA d.o.o.

www.stasto.si

Odpri serijo na spletu

Stran 5 / 5

