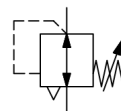


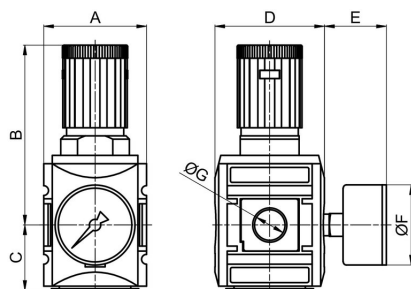
Regulátor tlaku G1/4"...G1" Série RE18



Konstrukční provedení	Membránový regulátor tlaku se sekundárním odvětráním, Ruční kolo uzamykatelný
Připojení	G1/4"...G1" podle ISO228/1
Materiály	Těleso a připojení manometru Polyamid vyztužený skelnými vlákny, Tlakové přípojky Zinkový tlakový odlitek, Vnitřní díly z mosazi, Těsnění NBR, Pružinová krytka POM
Funkce	Regulace sekundárního tlaku
Aretační zámek	Nastavení tlaku lze zablokovat stisknutím otočného knoflíku
Způsob upevnění	Montáž do potrubního systému nebo Nástěnná montáž pomocí upevňovacího úhelníku
Montážní poloha	libovolně
Médium	filtrovaný stlačený vzduch
Teplota média	0...+50°C
Teplota okolí	0...+50°C
Vstupní tlak	maximální 16bar
Regulační rozsahy	0,1...1bar, 0,1...2bar, 0,2...4bar, 0,5...8bar, 0,5...10bar a 0,5...16bar
Směr průtoku	je označeno šipkou
Rozsah dodávky	včetně manometru, bez visacího zámku VS36



Rozměrový výkres



Připojení G	Průtok při 6 bar* [Nl/min]	A	B	C	D	E	F	Hmotnost [cca kg]
G1/4	2200	52	96	33	54	~38	50	0,4
G3/8	2600	52	96	33	54	~38	50	0,4
G3/8	4300	63	110	40	67	~38	50	0,6
G1/2"	5200	63	110	40	67	~38	50	0,6
G3/4"	14000	85	137	54	93	~38	63	1,1
G1"	14000	85	137	54	93	~38	63	1

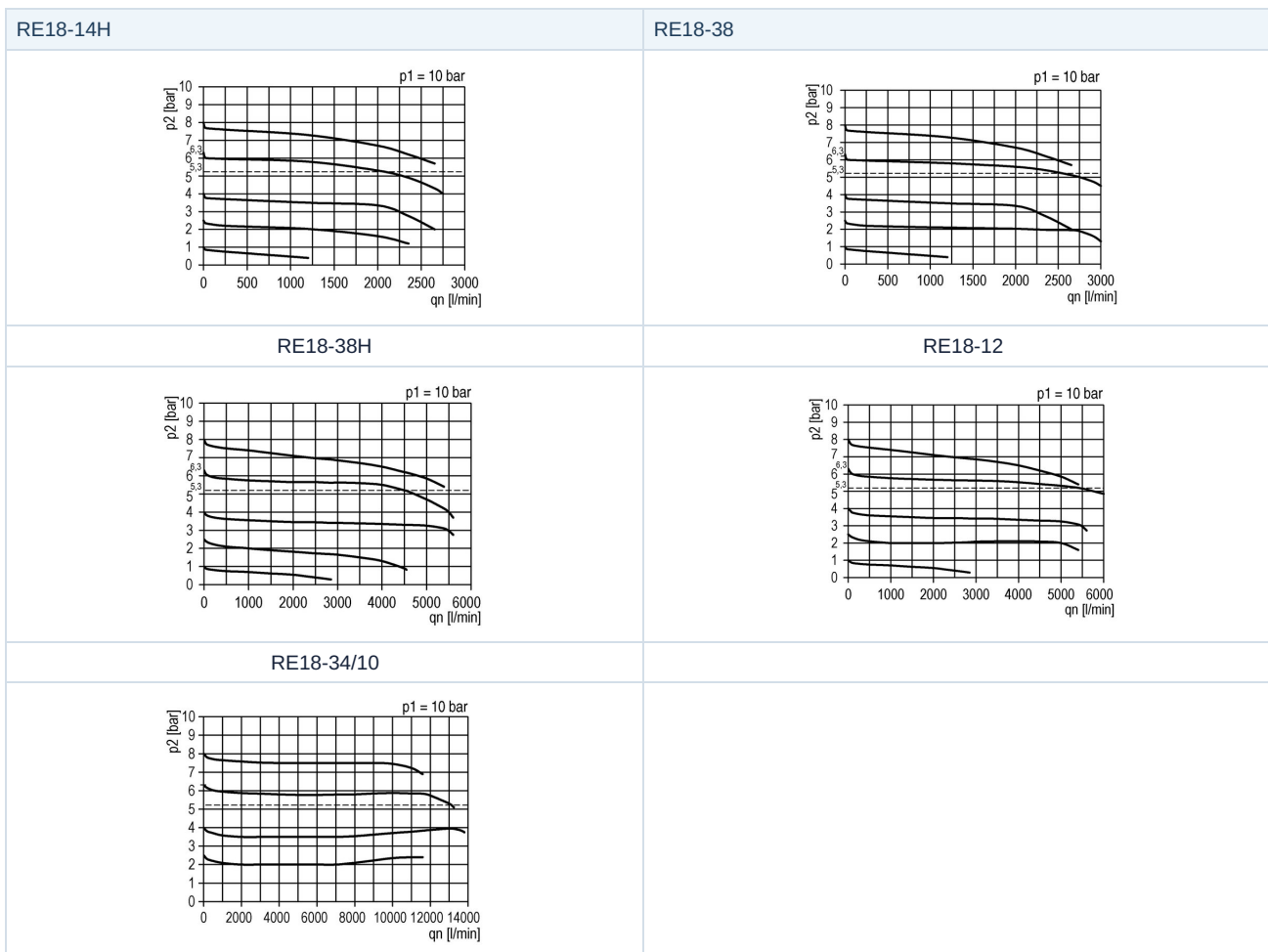
Připojení	Průtok při 6 bar* [Nl/min]	Tlakový rozsah [bar]	Typ
G1/4"	2200	0,1...1	RE18-14H-0,1/1-MA
G1/4"	2200	0,1...2	RE18-14H-0,1/2-MA
G1/4"	2200	0,2...4	RE18-14H-0,2/4-MA
G1/4"	2200	0,5...8	RE18-14H-0,5/8-MA
G1/4"	2200	0,5...10	RE18-14H-0,5/10-MA
G1/4"	2200	0,5...16	RE18-14H-0,5/16-MA
G3/8"	2600	0,1...1	RE18-38-0,1/1-MA
G3/8"	2600	0,1...2	RE18-38-0,1/2-MA
G3/8"	2600	0,2...4	RE18-38-0,2/4-MA
G3/8"	2600	0,5...8	RE18-38-0,5/8-MA
G3/8"	2600	0,5...10	RE18-38-0,5/10-MA
G3/8"	2600	0,5...16	RE18-38-0,5/16-MA
G3/8"	4600	0,1...1	RE18-38H-0,1/1-MA
G3/8"	4600	0,1...2	RE18-38H-0,1/2-MA
G3/8"	4600	0,2...4	RE18-38H-0,2/4-MA
G3/8"	4600	0,5...8	RE18-38H-0,5/8-MA
G3/8"	4600	0,5...10	RE18-38H-0,5/10-MA
G3/8"	4600	0,5...16	RE18-38H-0,5/16-MA
G1/2"	5100	0,1...1	RE18-12-0,1/1-MA
G1/2"	5100	0,1...2	RE18-12-0,1/2-MA
G1/2"	5100	0,2...4	RE18-12-0,2/4-MA
G1/2"	5100	0,5...8	RE18-12-0,5/8-MA
G1/2"	5100	0,5...10	RE18-12-0,5/10-MA
G1/2"	5100	0,5...16	RE18-12-0,5/16-MA
G3/4"	14000	0,1...1	RE18-34-0,1/1-MA
G3/4"	14000	0,1...2	RE18-34-0,1/2-MA
G3/4"	14000	0,2...4	RE18-34-0,2/4-MA
G3/4"	14000	0,5...8	RE18-34-0,5/8-MA
G3/4"	14000	0,5...10	RE18-34-0,5/10-MA
G3/4"	14000	0,5...16	RE18-34-0,5/16-MA
G1"	14000	0,1...1	RE18-10-0,1/1-MA



G1"	14000	0,1...2	RE18-10-0,1/2-MA
G1"	14000	0,2...4	RE18-10-0,2/4-MA
G1"	14000	0,5...8	RE18-10-0,5/8-MA
G1"	14000	0,5...10	RE18-10-0,5/10-MA
G1"	14000	0,5...16	RE18-10-0,5/16-MA

*Údaje o průtoku při vstupním tlaku 10bar, výstupním tlaku 6bar a poklesu tlaku 1bar

Průtokové diagramy



Příslušenství

Označení	Typ
Upevňovací matice M36x1,5 pro G1/4" a G3/8" (Typ RE18-38)	MPN18-14H/38
Upevňovací matice M42x1,5 pro G3/8" (Typ RE18-38H) a G1/2"	MPN18-38H/12
Upevňovací matice M50x1,5 pro G3/4" a G1"	MPN18-34/10
Montážní úhelník pro G1/4" a G3/8" (Typ RE18-38)	MMP18-14H/38
Montážní úhelník pro G3/8" (Typ RE18-38H) a G1/2"	MMP18-38H/12
Montážní sada držáku pro G1/4" a G3/8" (Typ RE18-38)	MMB18-14H/38
Montážní sada držáku pro G3/8" (Typ RE18-38H) a G1/2"	MMB18-38H/12
Montážní sada držáku pro G3/4" a G1"	MMB18-34/10

Vyobrazení nezávazné

Vyhrazujeme si právo na konstrukční, rozměrové a materiálové změny.

Pneumatika / Úpravné jednotky - regulátory tlaku, filtry a maznice / Úpravné jednotky - série 18 / regulátor tlaku série RE18

Verze 5

139232 / Vygenerováno 2026/23 CS

VYROBENO V EVROPĚ

+420 317 701700 00

lan@stasto.cz

© STASTO Automation s.r.o.

www.stasto.cz

Otevřít sérii online

Strana 3 / 3

