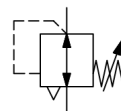


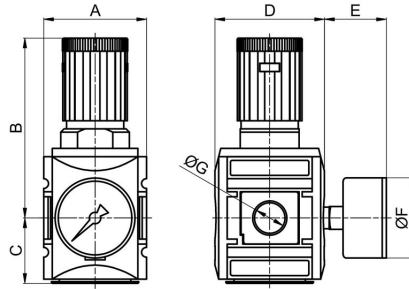
## Druckregler G1/4"...G1" Serie RE18



Bauart	Membrandruckregler mit Sekundärentlüftung, Handrad abschließbar
Anschluss	G1/4"...G1" nach ISO228/1
Werkstoffe	Gehäuse und Manometeranschluss Polyamid glasfaserverstärkt, Druckanschlüsse Zinkdruckguss, Innenteile aus Messing, Dichtungen NBR, Federhaube POM
Funktion	Regelung des Sekundärdruckes
Arretierung	Druckeinstellung kann durch Eindrücken des Drehknopfes arretiert werden
Befestigungsart	Einbau in Leitungssystem oder Wandbefestigung mittels Haltewinkel
Einbaulage	beliebig
Medium	gefilterte Druckluft
Mediumstemperatur	0...+50°C
Umgebungstemperatur	0...+50°C
Eingangsdruck	maximal 16bar
Regelbereiche	0,1...1bar, 0,1...2bar, 0,2...4bar, 0,5...8bar, 0,5...10bar und 0,5...16bar
Durchflussrichtung	ist durch einen Pfeil gekennzeichnet
Lieferumfang	inklusive Manometer, ohne Vorhängeschloss VS36



## Maßzeichnung



Anschluss G	Durchfluss bei 6bar* [Nl/min]	A	B	C	D	E	F	Gewicht [ca. kg]
G1/4	2200	52	96	33	54	~38	50	0,4
G3/8	2600	52	96	33	54	~38	50	0,4
G3/8	4300	63	110	40	67	~38	50	0,6
G1/2"	5200	63	110	40	67	~38	50	0,6
G3/4"	14000	85	137	54	93	~38	63	1,1
G1"	14000	85	137	54	93	~38	63	1

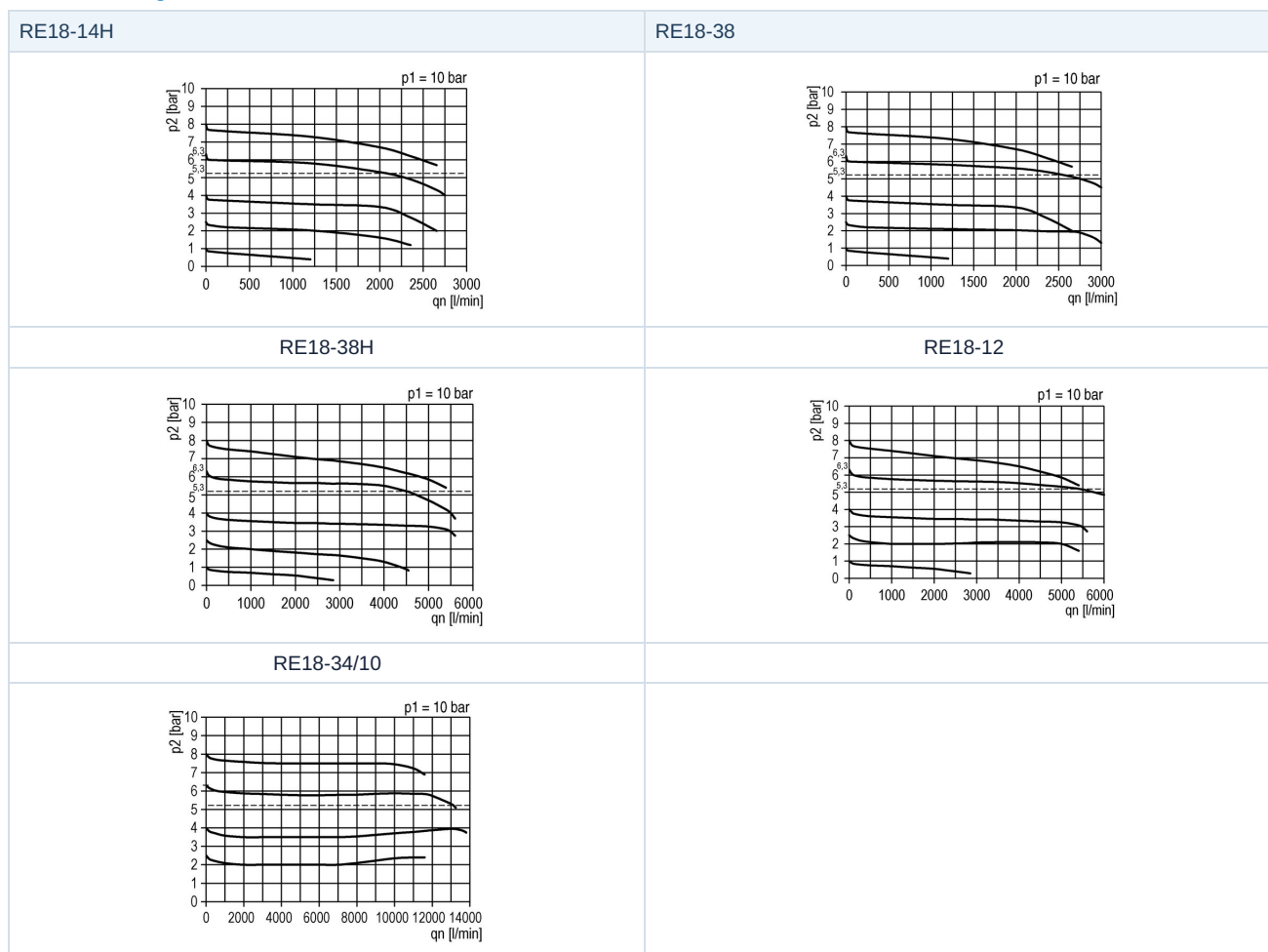
Anschluss	Durchfluss bei 6bar* [Nl/min]	Druckbereich [bar]	Type
G1/4"	2200	0,1...1	RE18-14H-0,1/1-MA
G1/4"	2200	0,1...2	RE18-14H-0,1/2-MA
G1/4"	2200	0,2...4	RE18-14H-0,2/4-MA
G1/4"	2200	0,5...8	RE18-14H-0,5/8-MA
G1/4"	2200	0,5...10	RE18-14H-0,5/10-MA
G1/4"	2200	0,5...16	RE18-14H-0,5/16-MA
G3/8"	2600	0,1...1	RE18-38-0,1/1-MA
G3/8"	2600	0,1...2	RE18-38-0,1/2-MA
G3/8"	2600	0,2...4	RE18-38-0,2/4-MA
G3/8"	2600	0,5...8	RE18-38-0,5/8-MA
G3/8"	2600	0,5...10	RE18-38-0,5/10-MA
G3/8"	2600	0,5...16	RE18-38-0,5/16-MA
G3/8"	4600	0,1...1	RE18-38H-0,1/1-MA
G3/8"	4600	0,1...2	RE18-38H-0,1/2-MA
G3/8"	4600	0,2...4	RE18-38H-0,2/4-MA
G3/8"	4600	0,5...8	RE18-38H-0,5/8-MA
G3/8"	4600	0,5...10	RE18-38H-0,5/10-MA
G3/8"	4600	0,5...16	RE18-38H-0,5/16-MA
G1/2"	5100	0,1...1	RE18-12-0,1/1-MA
G1/2"	5100	0,1...2	RE18-12-0,1/2-MA
G1/2"	5100	0,2...4	RE18-12-0,2/4-MA
G1/2"	5100	0,5...8	RE18-12-0,5/8-MA
G1/2"	5100	0,5...10	RE18-12-0,5/10-MA
G1/2"	5100	0,5...16	RE18-12-0,5/16-MA
G3/4"	14000	0,1...1	RE18-34-0,1/1-MA
G3/4"	14000	0,1...2	RE18-34-0,1/2-MA
G3/4"	14000	0,2...4	RE18-34-0,2/4-MA
G3/4"	14000	0,5...8	RE18-34-0,5/8-MA
G3/4"	14000	0,5...10	RE18-34-0,5/10-MA
G3/4"	14000	0,5...16	RE18-34-0,5/16-MA
G1"	14000	0,1...1	RE18-10-0,1/1-MA



G1"	14000	0,1...2	RE18-10-0,1/2-MA
G1"	14000	0,2...4	RE18-10-0,2/4-MA
G1"	14000	0,5...8	RE18-10-0,5/8-MA
G1"	14000	0,5...10	RE18-10-0,5/10-MA
G1"	14000	0,5...16	RE18-10-0,5/16-MA

\*Durchflussangaben bei Eingangsdruck von 10bar, Ausgangsdruck von 6bar und 1bar Druckabfall

## Durchflussdiagramme



## Zubehör

Bezeichnung	Typ
Befestigungsmutter M36x1,5 für G1/4" und G3/8" (Typ RE18-38)	MPN18-14H/38
Befestigungsmutter M42x1,5 für G3/8" (Typ RE18-38H) und G1/2"	MPN18-38H/12
Befestigungsmutter M50x1,5 für G3/4" und G1"	MPN18-34/10
Befestigungswinkel für G1/4" und G3/8" (Typ RE18-38)	MMP18-14H/38
Befestigungswinkel für G3/8" (Typ RE18-38H) und G1/2"	MMP18-38H/12
Halterbausatz für G1/4" und G3/8" (Typ RE18-38)	MMB18-14H/38
Halterbausatz für G3/8" (Typ RE18-38H) und G1/2"	MMB18-38H/12
Halterbausatz für G3/4" und G1"	MMB18-34/10

Abbildungen unverbindlich  
Konstruktions-, Maß- und Werkstoffänderungen vorbehalten

Pneumatik / Druckluftwartung - Druckregler, Filter und Öler / Wartungsgeräte - Serie 18 / Druckregler Serie RE18

Version 5

139232 / Erzeugt 2026/23 DE

MADE IN EUROPE

+43 512 52076  
austria@stasto.eu  
© STASTO Automation KG

www.stasto.eu

Serie online öffnen

Seite 3 / 3

