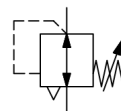


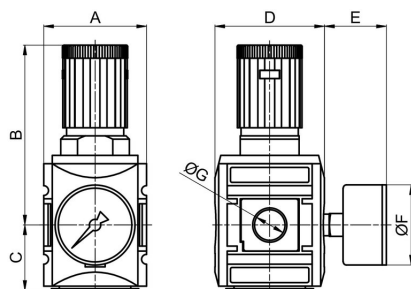
Nyomásszabályozó G1/4"…G1" Sorozat RE18



Kivitel	Membrános nyomásszabályozó szekunder szellőztetéssel, Kézikerék zárható
Csatlakozás	G1/4"…G1" ISO228/1 szerint
Anyagok	Ház és manométercsatlakozás Üvegszállal erősített poliamid, Nyomáscsatlakozások Cinknyomásos öntvény, Belső alkatrészek sárgarézből, Tömítések NBR, Rugóburkolat POM
Funkció	Szekunder nyomás szabályozása
Reteszelés	A nyomásbeállítás a forgatógomb benyomásával reteszelve
Rögzítési mód	Beépítés a csővezetékrendszerbe vagy Fali rögzítés tartókonzollal
Beépítési helyzet	tetszőleges
Közeg	szűrt sűrített levegő
Közeg hőmérséklete	0…+50°C
Környezeti hőmérséklet	0…+50°C
Bemeneti nyomás	maximális 16bar
Szabályozási tartományok	0,1…1bar, 0,1…2bar, 0,2…4bar, 0,5…8bar, 0,5…10bar és 0,5…16bar
Áramlási irány	nyíllal jelölve van
Szállítási terjedelem	manométerrel együtt, lakat nélkül VS36



Méretrajz



Csatlakozás G	Átfolyás 6 bar-nál* [NI/min]	A	B	C	D	E	F	Tömeg [kb. kg]
G1/4	2200	52	96	33	54	~38	50	0,4
G3/8	2600	52	96	33	54	~38	50	0,4
G3/8	4300	63	110	40	67	~38	50	0,6
G1/2"	5200	63	110	40	67	~38	50	0,6
G3/4"	14000	85	137	54	93	~38	63	1,1
G1"	14000	85	137	54	93	~38	63	1

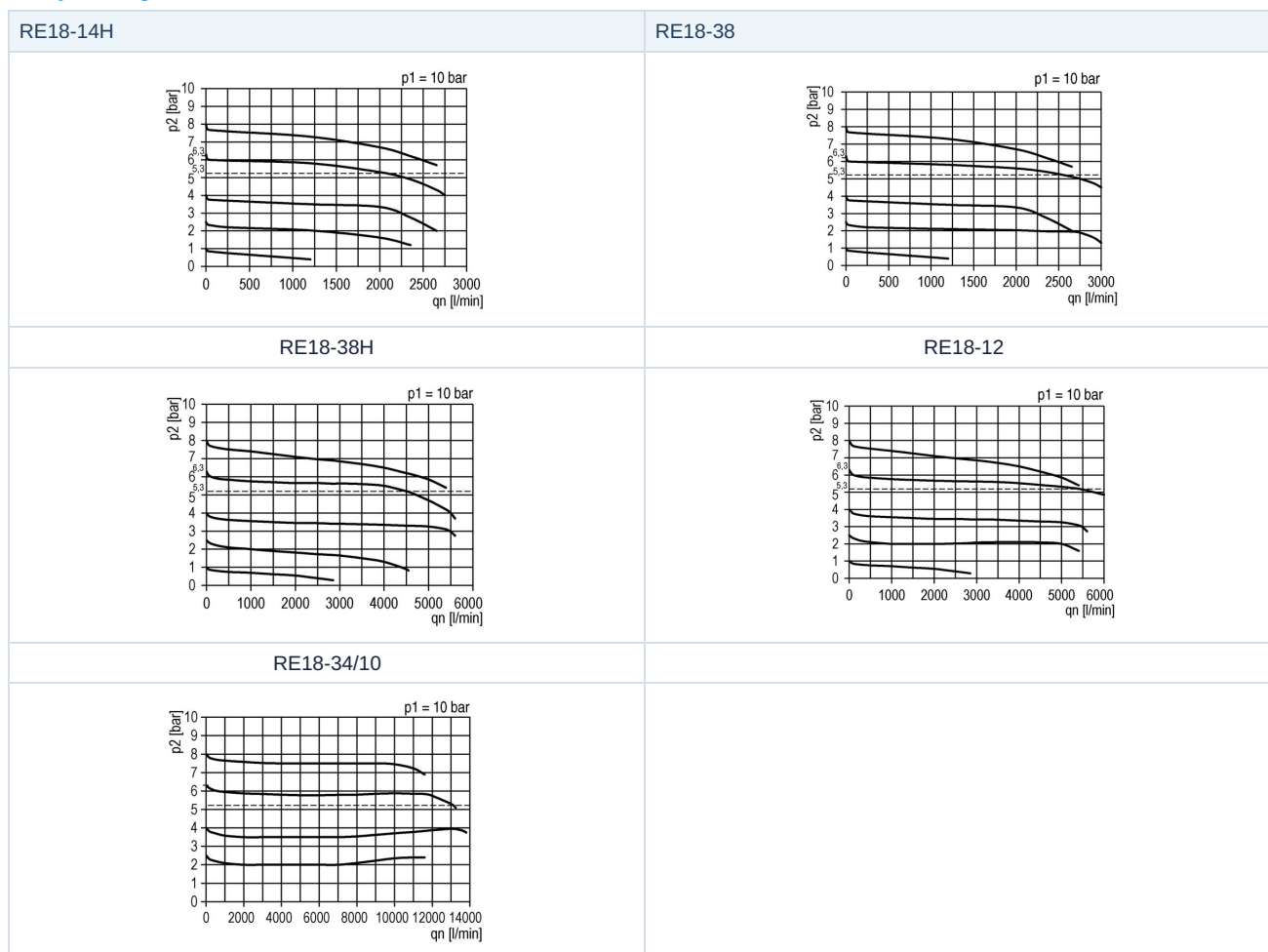
Csatlakozás	Átfolyás 6 bar-nál* [NI/min]	Nyomástartomány [bar]	Típus
G1/4"	2200	0,1...1	RE18-14H-0,1/1-MA
G1/4"	2200	0,1...2	RE18-14H-0,1/2-MA
G1/4"	2200	0,2...4	RE18-14H-0,2/4-MA
G1/4"	2200	0,5...8	RE18-14H-0,5/8-MA
G1/4"	2200	0,5...10	RE18-14H-0,5/10-MA
G1/4"	2200	0,5...16	RE18-14H-0,5/16-MA
G3/8"	2600	0,1...1	RE18-38-0,1/1-MA
G3/8"	2600	0,1...2	RE18-38-0,1/2-MA
G3/8"	2600	0,2...4	RE18-38-0,2/4-MA
G3/8"	2600	0,5...8	RE18-38-0,5/8-MA
G3/8"	2600	0,5...10	RE18-38-0,5/10-MA
G3/8"	2600	0,5...16	RE18-38-0,5/16-MA
G3/8"	4600	0,1...1	RE18-38H-0,1/1-MA
G3/8"	4600	0,1...2	RE18-38H-0,1/2-MA
G3/8"	4600	0,2...4	RE18-38H-0,2/4-MA
G3/8"	4600	0,5...8	RE18-38H-0,5/8-MA
G3/8"	4600	0,5...10	RE18-38H-0,5/10-MA
G3/8"	4600	0,5...16	RE18-38H-0,5/16-MA
G1/2"	5100	0,1...1	RE18-12-0,1/1-MA
G1/2"	5100	0,1...2	RE18-12-0,1/2-MA
G1/2"	5100	0,2...4	RE18-12-0,2/4-MA
G1/2"	5100	0,5...8	RE18-12-0,5/8-MA
G1/2"	5100	0,5...10	RE18-12-0,5/10-MA
G1/2"	5100	0,5...16	RE18-12-0,5/16-MA
G3/4"	14000	0,1...1	RE18-34-0,1/1-MA
G3/4"	14000	0,1...2	RE18-34-0,1/2-MA
G3/4"	14000	0,2...4	RE18-34-0,2/4-MA
G3/4"	14000	0,5...8	RE18-34-0,5/8-MA
G3/4"	14000	0,5...10	RE18-34-0,5/10-MA
G3/4"	14000	0,5...16	RE18-34-0,5/16-MA
G1"	14000	0,1...1	RE18-10-0,1/1-MA



G1"	14000	0,1...2	RE18-10-0,1/2-MA
G1"	14000	0,2...4	RE18-10-0,2/4-MA
G1"	14000	0,5...8	RE18-10-0,5/8-MA
G1"	14000	0,5...10	RE18-10-0,5/10-MA
G1"	14000	0,5...16	RE18-10-0,5/16-MA

*Átfolyási adatok 10bar bemeneti nyomásnál, 6bar kimeneti nyomásnál és 1bar nyomásesésnél

Átfolyási diagramok



Tartozékok

Megnevezés	Típus
Rögzítő anya M36x1,5 számára G1/4" és G3/8" (Típus RE18-38)	MPN18-14H/38
Rögzítő anya M42x1,5 számára G3/8" (Típus RE18-38H) és G1/2"	MPN18-38H/12
Rögzítő anya M50x1,5 számára G3/4" és G1"	MPN18-34/10
Rögzítőkonzol számára G1/4" és G3/8" (Típus RE18-38)	MMP18-14H/38
Rögzítőkonzol számára G3/8" (Típus RE18-38H) és G1/2"	MMP18-38H/12
Tartókészlet számára G1/4" és G3/8" (Típus RE18-38)	MMB18-14H/38
Tartókészlet számára G3/8" (Típus RE18-38H) és G1/2"	MMB18-38H/12
Tartókészlet számára G3/4" és G1"	MMB18-34/10

Az ábrák nem kötelező érvényűek

A konstrukció, a méretek és az anyagok változtatásának joga fenntartva

Pneumatika / Levegőelőkészítők, szűrők, nyomásszabályozók és olajozók / levegőelőkészítők - sorozat 18 / nyomásszabályozó sorozat RE18

Verzió 5

139232 / Készült 2026/23 HU

EURÓPÁBAN KÉSZÜLT

+36 20 461 3279

hungary@stasto.eu

© STASTO Automatizálás Kft.

www.stasto.hu

Sorozat megnyitása online

Oldal 3 / 3

