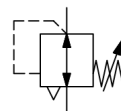


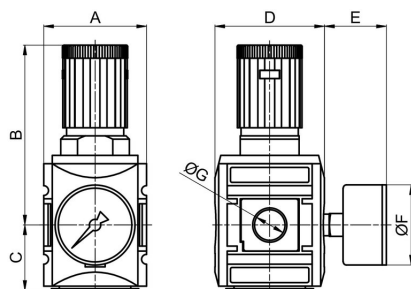
## Regulator ciśnienia G1/4"...G1" Seria RE18



Konstrukcja	Membranowy regulator ciśnienia z odpowietrzeniem wtórnym, Pokrętko ręczne zamykany na klucz
Przylącze	G1/4"...G1" zgodnie z ISO228/1
Materiały	Obudowa i Przylącze manometru Poliamid wzmocniony włóknem szklanym, Przylącza ciśnieniowe Odlew ciśnieniowy ze stopu cynku, Części wewnętrzne z mosiądzu, Uszczelnienia NBR, Pokrywa sprężyny POM
Funkcja	Regulacja ciśnienia wtórnego
Blokada	Ustawienie ciśnienia można zablokować przez wciśnięcie pokrętła obrotowego
Rodzaj mocowania	Montaż w systemie przewodów lub Mocowanie ściennie za pomocą kątownika mocującego
Pozycja montażowa	dowolny
Medium	filtrowane sprężone powietrze
Temperatura medium	0...+50°C
Temperatura otoczenia	0...+50°C
Ciśnienie wejściowe	maksymalny 16bar
Zakresy regulacji	0,1...1bar, 0,1...2bar, 0,2...4bar, 0,5...8bar, 0,5...10bar i 0,5...16bar
Kierunek przepływu	jest oznaczony strzałką
Zakres dostawy	wraz z manometrem, bez kłódki VS36



## Rysunek wymiarowy



Przyłącze G	Przepływ przy 6 barach* [Nl/min]	A	B	C	D	E	F	Masa [ok. kg]
G1/4	2200	52	96	33	54	~38	50	0,4
G3/8	2600	52	96	33	54	~38	50	0,4
G3/8	4300	63	110	40	67	~38	50	0,6
G1/2"	5200	63	110	40	67	~38	50	0,6
G3/4"	14000	85	137	54	93	~38	63	1,1
G1"	14000	85	137	54	93	~38	63	1

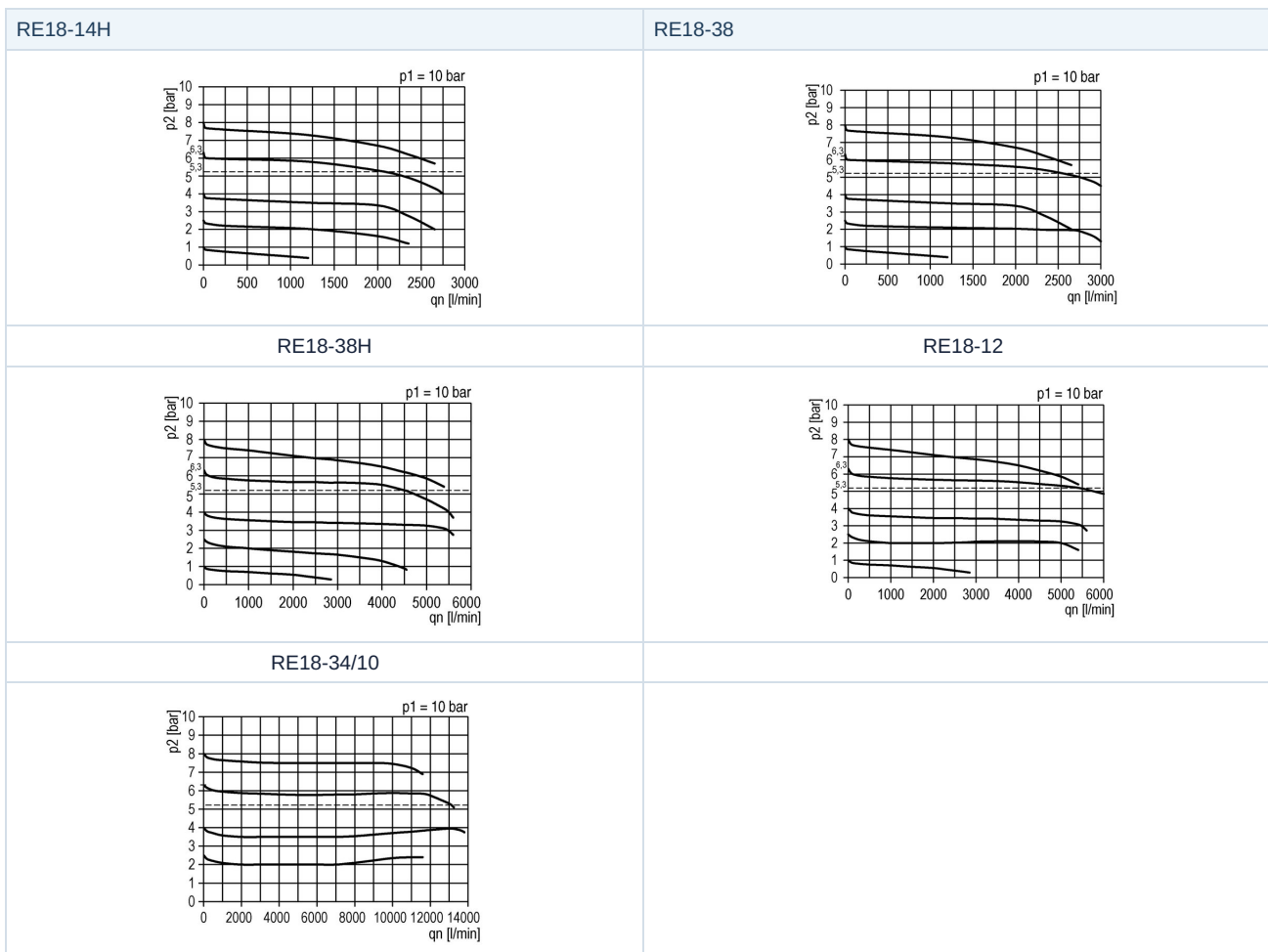
Przyłącze	Przepływ przy 6 barach* [Nl/min]	Zakres ciśnienia [bar]	Typ
G1/4"	2200	0,1...1	RE18-14H-0,1/1-MA
G1/4"	2200	0,1...2	RE18-14H-0,1/2-MA
G1/4"	2200	0,2...4	RE18-14H-0,2/4-MA
G1/4"	2200	0,5...8	RE18-14H-0,5/8-MA
G1/4"	2200	0,5...10	RE18-14H-0,5/10-MA
G1/4"	2200	0,5...16	RE18-14H-0,5/16-MA
G3/8"	2600	0,1...1	RE18-38-0,1/1-MA
G3/8"	2600	0,1...2	RE18-38-0,1/2-MA
G3/8"	2600	0,2...4	RE18-38-0,2/4-MA
G3/8"	2600	0,5...8	RE18-38-0,5/8-MA
G3/8"	2600	0,5...10	RE18-38-0,5/10-MA
G3/8"	2600	0,5...16	RE18-38-0,5/16-MA
G3/8"	4600	0,1...1	RE18-38H-0,1/1-MA
G3/8"	4600	0,1...2	RE18-38H-0,1/2-MA
G3/8"	4600	0,2...4	RE18-38H-0,2/4-MA
G3/8"	4600	0,5...8	RE18-38H-0,5/8-MA
G3/8"	4600	0,5...10	RE18-38H-0,5/10-MA
G3/8"	4600	0,5...16	RE18-38H-0,5/16-MA
G1/2"	5100	0,1...1	RE18-12-0,1/1-MA
G1/2"	5100	0,1...2	RE18-12-0,1/2-MA
G1/2"	5100	0,2...4	RE18-12-0,2/4-MA
G1/2"	5100	0,5...8	RE18-12-0,5/8-MA
G1/2"	5100	0,5...10	RE18-12-0,5/10-MA
G1/2"	5100	0,5...16	RE18-12-0,5/16-MA
G3/4"	14000	0,1...1	RE18-34-0,1/1-MA
G3/4"	14000	0,1...2	RE18-34-0,1/2-MA
G3/4"	14000	0,2...4	RE18-34-0,2/4-MA
G3/4"	14000	0,5...8	RE18-34-0,5/8-MA
G3/4"	14000	0,5...10	RE18-34-0,5/10-MA
G3/4"	14000	0,5...16	RE18-34-0,5/16-MA
G1"	14000	0,1...1	RE18-10-0,1/1-MA



G1"	14000	0,1...2	RE18-10-0,1/2-MA
G1"	14000	0,2...4	RE18-10-0,2/4-MA
G1"	14000	0,5...8	RE18-10-0,5/8-MA
G1"	14000	0,5...10	RE18-10-0,5/10-MA
G1"	14000	0,5...16	RE18-10-0,5/16-MA

\*Wartości przepływu przy ciśnieniu na wejściu 10bar, ciśnieniu na wyjściu 6bar i spadku ciśnienia 1bar

## Wykresy przepływu



## Akcesoria

Nazwa	Typ
Nakrętka mocująca M36x1,5 dla G1/4" i G3/8" (Typ RE18-38)	MPN18-14H/38
Nakrętka mocująca M42x1,5 dla G3/8" (Typ RE18-38H) i G1/2"	MPN18-38H/12
Nakrętka mocująca M50x1,5 dla G3/4" i G1"	MPN18-34/10
Kątownik mocujący dla G1/4" i G3/8" (Typ RE18-38)	MMP18-14H/38
Kątownik mocujący dla G3/8" (Typ RE18-38H) i G1/2"	MMP18-38H/12
Zestaw mocujący dla G1/4" i G3/8" (Typ RE18-38)	MMB18-14H/38
Zestaw mocujący dla G3/8" (Typ RE18-38H) i G1/2"	MMB18-38H/12
Zestaw mocujący dla G3/4" i G1"	MMB18-34/10

## Ilustracje niewiążące

Zastrzega się możliwość zmian konstrukcyjnych, wymiarowych i materiałowych

Pneumatyka / Zespoły przygotowania sprężonego powietrza - regulatory ciśnienia, filtry i olejárki / Zespoły przygotowania sprężonego powietrza - seria 18 / regulator ciśnienia Seria RE18

Wersja 5

139232 / Utworzono 2026/23 PL

WYPRODUKOWANO W EUROPIE

+48 22 3970755 0

poland@stasto.eu

© STASTO Automation Sp.z o.o.

www.stasto.pl

Otwórz serię online

Strona 3 / 3

