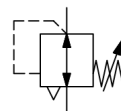


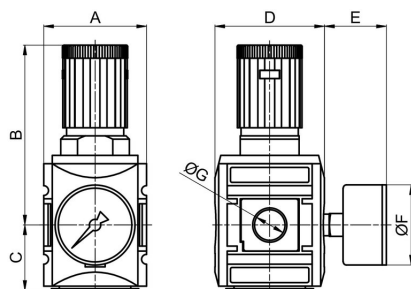
Regulator pritiska G1/4"...G1" Serija RE18



Konstrukcija	Membranski regulator pritiska sa sekundarnim odzračivanjem, Ručni točak zaključivo
Priključak	G1/4"...G1" prema ISO228/1
Materijali	Kućište i Priključak manometra Poliamid ojačan staklenim vlaknima, Priključci za pritisak Cinkov tlačni livak, Unutrašnji delovi od mesinga, Zaptivke NBR, Opružna kapa POM
Funkcija	Regulacija sekundarnog pritiska
Kočenje	Podešavanje pritiska može se blokirati pritiskom na obrtno dugme
Način pričvršćivanja	Ugradnja u cevovodni sistem ili Zidna montaža pomoću držača u obliku ugla
Položaj ugradnje	proizvoljno
Medij	filtrirani komprimovani vazduh
Temperatura medijuma	0...+50°C
Temperatura okoline	0...+50°C
Ulazni pritisak	maksimalno 16bar
Opsezi regulacije	0,1...1bar, 0,1...2bar, 0,2...4bar, 0,5...8bar, 0,5...10bar i 0,5...16bar
Smer protoka	označeno je strelicom
Sadržaj isporuke	uključujući manometar, bez katanca VS36



Dimenzioni crtež



Priključak G	Protok pri 6bar* [Nl/min]	A	B	C	D	E	F	Težina [cca. kg]
G1/4	2200	52	96	33	54	~38	50	0,4
G3/8	2600	52	96	33	54	~38	50	0,4
G3/8	4300	63	110	40	67	~38	50	0,6
G1/2"	5200	63	110	40	67	~38	50	0,6
G3/4"	14000	85	137	54	93	~38	63	1,1
G1"	14000	85	137	54	93	~38	63	1

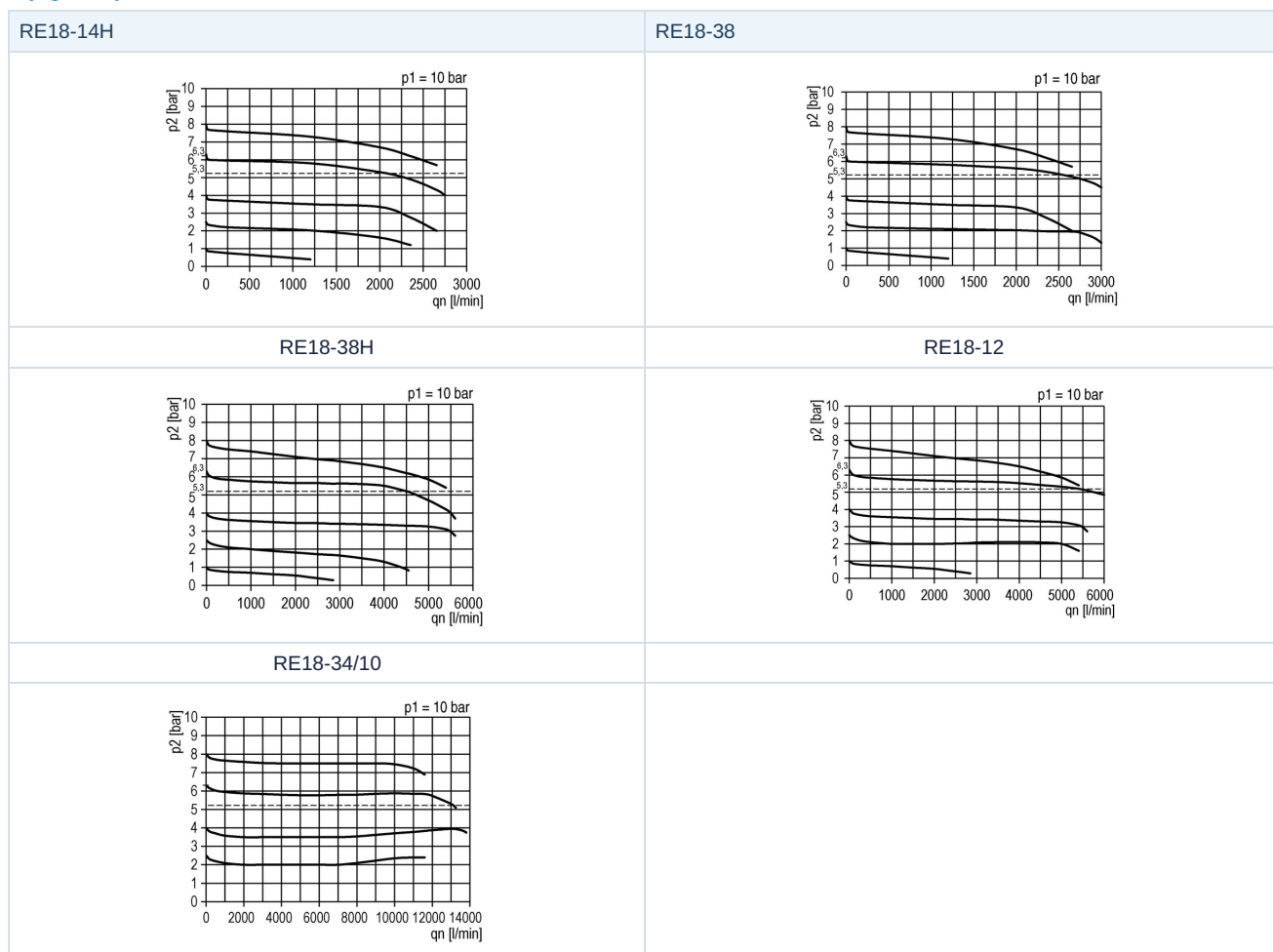
Priključak	Protok pri 6bar* [Nl/min]	Opseg pritiska [bar]	Tip
G1/4"	2200	0,1...1	RE18-14H-0,1/1-MA
G1/4"	2200	0,1...2	RE18-14H-0,1/2-MA
G1/4"	2200	0,2...4	RE18-14H-0,2/4-MA
G1/4"	2200	0,5...8	RE18-14H-0,5/8-MA
G1/4"	2200	0,5...10	RE18-14H-0,5/10-MA
G1/4"	2200	0,5...16	RE18-14H-0,5/16-MA
G3/8"	2600	0,1...1	RE18-38-0,1/1-MA
G3/8"	2600	0,1...2	RE18-38-0,1/2-MA
G3/8"	2600	0,2...4	RE18-38-0,2/4-MA
G3/8"	2600	0,5...8	RE18-38-0,5/8-MA
G3/8"	2600	0,5...10	RE18-38-0,5/10-MA
G3/8"	2600	0,5...16	RE18-38-0,5/16-MA
G3/8"	4600	0,1...1	RE18-38H-0,1/1-MA
G3/8"	4600	0,1...2	RE18-38H-0,1/2-MA
G3/8"	4600	0,2...4	RE18-38H-0,2/4-MA
G3/8"	4600	0,5...8	RE18-38H-0,5/8-MA
G3/8"	4600	0,5...10	RE18-38H-0,5/10-MA
G3/8"	4600	0,5...16	RE18-38H-0,5/16-MA
G1/2"	5100	0,1...1	RE18-12-0,1/1-MA
G1/2"	5100	0,1...2	RE18-12-0,1/2-MA
G1/2"	5100	0,2...4	RE18-12-0,2/4-MA
G1/2"	5100	0,5...8	RE18-12-0,5/8-MA
G1/2"	5100	0,5...10	RE18-12-0,5/10-MA
G1/2"	5100	0,5...16	RE18-12-0,5/16-MA
G3/4"	14000	0,1...1	RE18-34-0,1/1-MA
G3/4"	14000	0,1...2	RE18-34-0,1/2-MA
G3/4"	14000	0,2...4	RE18-34-0,2/4-MA
G3/4"	14000	0,5...8	RE18-34-0,5/8-MA
G3/4"	14000	0,5...10	RE18-34-0,5/10-MA
G3/4"	14000	0,5...16	RE18-34-0,5/16-MA
G1"	14000	0,1...1	RE18-10-0,1/1-MA



G1"	14000	0,1...2	RE18-10-0,1/2-MA
G1"	14000	0,2...4	RE18-10-0,2/4-MA
G1"	14000	0,5...8	RE18-10-0,5/8-MA
G1"	14000	0,5...10	RE18-10-0,5/10-MA
G1"	14000	0,5...16	RE18-10-0,5/16-MA

*Podaci o protoku pri ulaznom pritisku od 10bar, izlaznom pritisku od 6bar i padu pritiska od 1bar

Dijagrami protoka



Pribor

Oznaka	Tip
Pričvrtna matica M36x1,5 za G1/4" i G3/8" (Tip RE18-38)	MPN18-14H/38
Pričvrtna matica M42x1,5 za G3/8" (Tip RE18-38H) i G1/2"	MPN18-38H/12
Pričvrtna matica M50x1,5 za G3/4" i G1"	MPN18-34/10
Montažni ugao za G1/4" i G3/8" (Tip RE18-38)	MMP18-14H/38
Montažni ugao za G3/8" (Tip RE18-38H) i G1/2"	MMP18-38H/12
Komplet držača za G1/4" i G3/8" (Tip RE18-38)	MMB18-14H/38
Komplet držača za G3/8" (Tip RE18-38H) i G1/2"	MMB18-38H/12
Komplet držača za G3/4" i G1"	MMB18-34/10

Ilustracije nisu obavezujuće

Zadržavamo pravo na konstruktivne, dimenzione i promene materijala.

Pneumatika / Pneumatski filteri, regulatori i zaujivači vazduha / Uređaji za pripremu vazduha - serije 18 / regulator pritiska serije RE18

Verzija 5

139232 / Generisano 2026/23 SR

PROIZVEDENO U EVROPI

+381 11 2399521

balkan@stasto.eu

© STASTO Automatizacija d.o.o.

www.stasto.rs

Otvori seriju online

Strana 3 / 3

