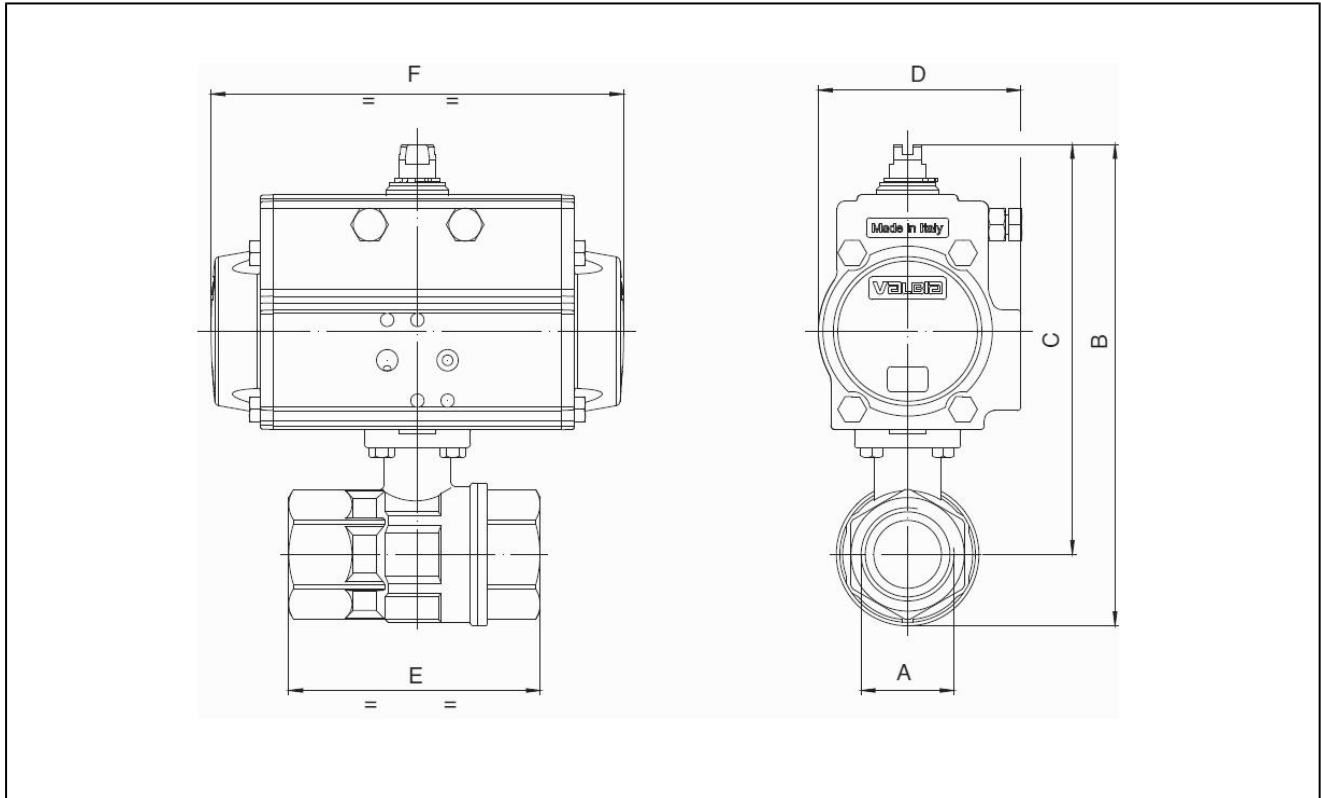


gömbcsap rozsdamentes acélból pneumatikus forgatóhengerrel sorozat BA081



kialakítás	hajtómű: dugattyús hajtómű két egymással ellentétesen mozgó dugattyúval, rugalmas tömítéssel, a hajtómű minden részletében megfelel az ISO 5211, ill. a NAMUR irányelveknek, végpozíció +/-5° álltható mindkét oldalon
csatlakozás	RP1/2"…RP2" ISO7/1 szerint
anyagok alapkivitel	hajtómű: keményeloxált alumínium, fogaskerék acél nikkelezett, dugattyú megvezetése POM, tömítések NBR gömbcsap: ház és gömbtest rozsdamentes acél 1.4401, tömítések PTFE/FKM
funkció	szállítási idő kétoldali működésű vagy egyoldali működésű kivitel
Rögzítés módja	beépítés merev sűrített levegő hálózatba
beépítési helyzet	bármelyik
vezérlő közeg	szűrt és olajozott vagy nem olajozott sűrített levegő
alkalmazás	gáz és folyékony halmazállapotú anyagok melyek nem károsítják a használt anyagot
közeghőmérséklet	-20…+160°C
környezeti hőmérséklet	-20…+85°C
vezérlő nyomás	5,5…8bar, alacsonyabb vezérlő nyomásokhoz igazítás igény szerint kérhető
üzemi nyomás	0bar értékig az üzemi nyomás a táblázat és a nyomás-hőmérséklet diagramm szerint, nem alkalmas vákuumhoz
egyedi kivitel	rozsdamentes acélból készült hajtófogaskerék, környezeti hőmérséklet től -40…+85°C ill. -20…150°C, ATEX EX II 2G Ex h IIC T6…T1 Gb / II 2D Ex h IIIC T85°C…T450°C Db - ATEX II 2 G/D c T6
Kellékek	kézi, pneumatikus vagy elektromos szabályozószeleppel elektromos véghelyzetjelző, I/P vagy P/P helyzetszabályozó a mozgási sebesség beállítása
rendelési információ	rendelés esetén kérjük vegye figyelembe a nyomásszabályozást, az üzemeltetési közeget és az üzemeltetési nyomást
használati utasítás	A nyomás és hőmérséklet értékek a maximum értékek az olajozott vagy nem zsírmentesített közegekre értendők. Különösen a közvetítő közeg zsíreltávolító hatása csökkenti a jelzett értékeket és növeli a szükséges nyomatékot. Különleges alkalmazásokhoz előzetes konzultációt javasolunk. A szerelvény kiválasztásánál a berendezés mindenkor legalacsonyabb nyomásértéke mérvadó.

méretetek



gömbcsapok kétoldali működésű hajtóművel

csatlakozás A	névleges méret DN [mm]	max. üzemi nyomás [bar] értékig 85°C	B	C	D	E	F	hajtómű típusa	KV-érték [m ³ /h]	súly [kb. kg]	típus
RP1/2"	15	40	115	98	45	67	110	PAD032	19,2	0,9	BA081-12-D0
RP1/2"	15	64	151,5	134,5	71	67	141	PAD052	19,2	1,5	BA081-12-D0-B*
RP3/4"	20	40	121	100	45	78	110	PAD032	35	1,0	BA081-34-D0
RP3/4"	20	64	157,5	136,5	71	78	141	PAD052	35	1,6	BA081-34-D0-B*
RP1"	25	40	136	110	45	90	110	PAD032	64,5	1,3	BA081-10-D0
RP1"	25	64	172,5	146,5	71	90	141	PAD052	64,5	1,9	BA081-10-D0-B*
RP11/4"	32	40	146	113	45	100	110	PAD032	103,8	1,6	BA081-114-D0
RP11/4"	32	64	182,5	149,5	71	100	141	PAD052	103,8	2,2	BA081-114-D0-B*
RP11/2"	40	40	203	165	71	112	141	PAD052	174	2,9	BA081-112-D0
RP2"	50	40	223	174	71	135	141	PAD052	301,3	4,1	BA081-20-D0
RP21/2"	65	25	289	227	95	160	210	PAD075	545,7	8,9	BA081-212-D0
RP3"	80	25	306	234	95	180	210	PAD075	872,5	12,3	BA081-30-D0

ATEX verziók esetén írja be az A-t a típus végére.

*PAD052 működtető egység a B kellekkel van felszerelve. végálláskapcsoló doboz és NAMUR vezérlőszеле alkalmazása esetén használja a B típust. ATEX verziók esetén a B kiegészítő helyébe AB lép.

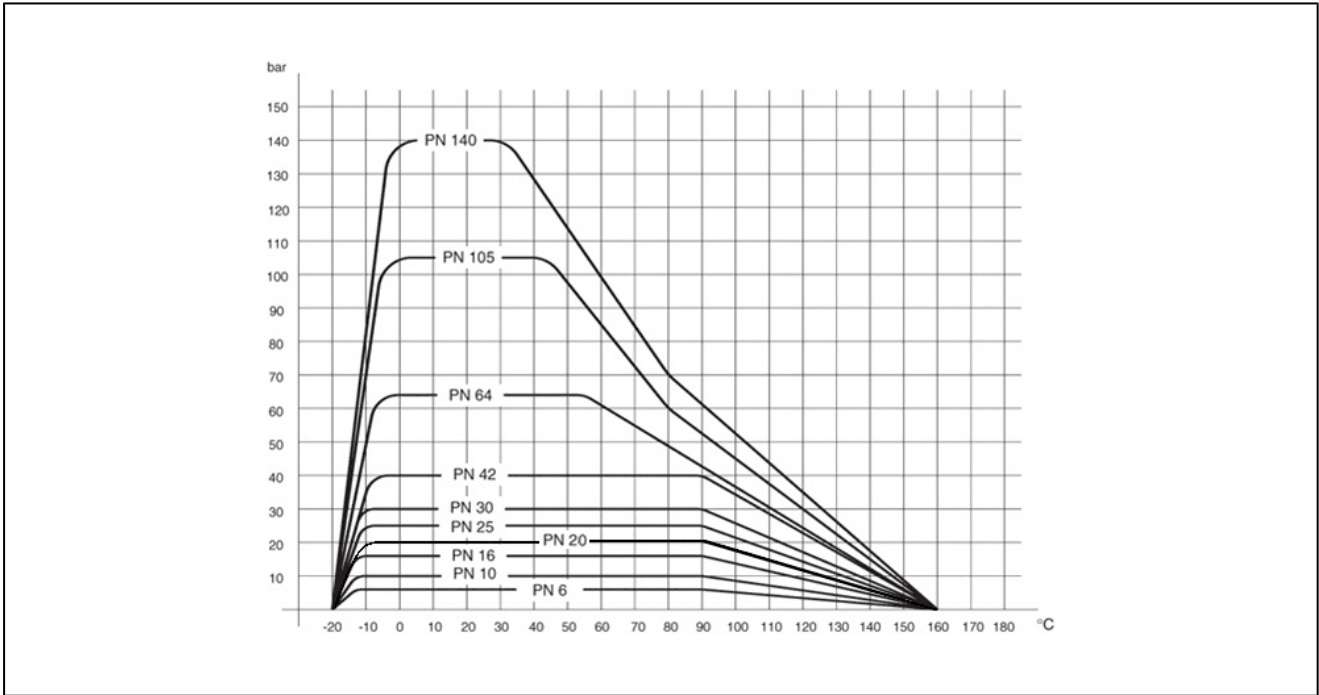
gömbcsapok egyoldali működésű pneumatikus forgatóhengerrel

csatlakozás A	névleges méret DN[mm]	max. üzemi nyomás [bar] értékig 85°C	B	C	D	E	F	hajtómű típusa	KV-érték [m ³ /h]	súly [kb. kg]	típus
RP1/2"	15	40	152	134	71	67	141	PAS0525	16,3	1,7	BA081-12-S0
RP3/4"	20	40	157	136	71	78	141	PAS0525	29,5	1,8	BA081-34-S0
RP1"	25	40	172	146	71	90	141	PAS0525	43	2,1	BA081-10-S0
RP11/4"	32	40	182	150	71	100	141	PAS0525	89	2,4	BA081-114-S0
RP11/2"	40	40	215	177	81	112	164	PAS0635	230	3,8	BA081-112-S0
RP2"	50	40	235	186	81	135	164	PAS0635	301,3	5,0	BA081-20-S0
RP21/2"	65	25	316	254	123	160	275	PAS1005	545,7	13,2	BA081-212-S0
RP3"	80	25	333	260	123	180	275	PAS1005	872,5	16,5	BA081-30-S0

egyoldali működésű hajtóművek szállítása "alaphelyzetben zárt" (NC), ha nincs meghatározva a rendelésben.

ATEX verziók esetén írja be az A-t a típus végére.

nyomás-hőmérséklet diagramm



az ábrák csak tájékoztató jellegűek
konstrukciós, méret és anyagváltoztatás joga fenntartva