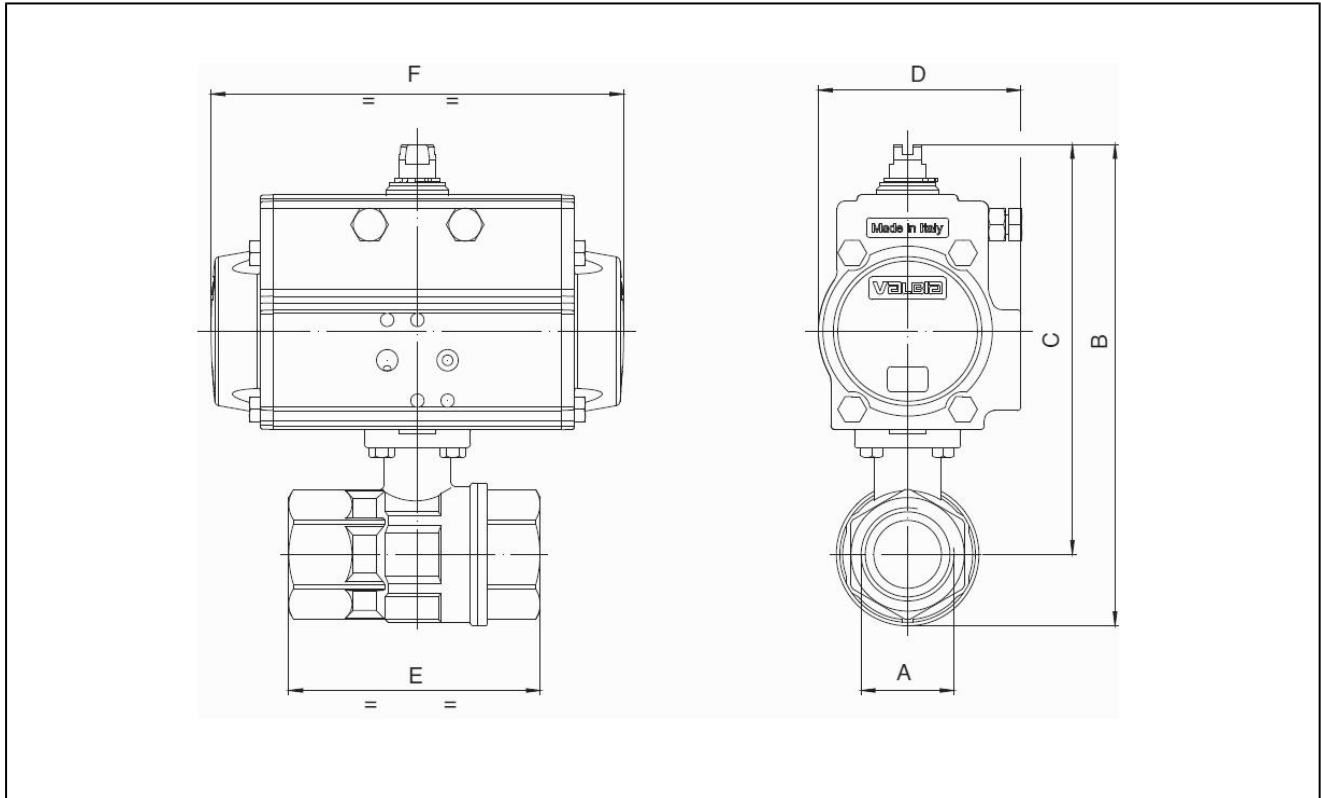


Zawóry kulowe ze stali szlachetnej z pneumatycznym napędem obrotowym Seria BA081



budowa	Napęd: napęd tłokowy z 2 przeciwbieżnymi tłokami, elastycznymi uszczelnieniami, napęd w całości zgodny z ISO 5211 lub zaleceniami NAMUR, położenie końcowe obustronnie regulowane +/-5°
przyłącze	RP1/2"...RP2" zgodny z ISO7/1
materiały wykonanie standardowe	napęd: anodowane twardo aluminium, trzpień stal niklowana, prowadzenie tłoka POM, uszczelnienia NBR zawór kulowy: obudowa i kula stal szlachetna 1.4401, uszczelnienia PTFE/FKM
funkcja	dostępne wykonania dwustronnego działania lub jednostronnego działania wykonanie
mocowanie	zabudowa na rurociągu
sposób zabudowy	dowolnie
medium sterujące	przefiltrowane powietrze, naoliwione lub nienaoliwione.
zakres zastosowania	media ciekłe i gazowe nieniszczące zastosowanych materiałów
temperatura medium	-20...+160°C
temperatura otoczenia	-20...+85°C
ciśnienie sterujące	5,5...8bar, wykonanie do niskich ciśnień sterujących dostępne na żądanie.
ciśnienie pracy	0bar do Ciśnienie robocze według tabeli i diagramu ciśnienie-temperatura, nie nadający się do próżni
Wykonanie specjalne	trzpień stal szlachetna, temperatura otoczenia od -40...+85°C lub -20...150°C, ATEX EX II 2G Ex h IIC T6...T1 Gb / II 2D Ex h IIIC T85°C...T450°C Db - ATEX II 2 G/D c T6
Wyposażenie dodatkowe	zamontowany ręczny, pneumatyczny lub elektryczny zawór sterujący elektryczny sygnał położenia krańcowego, ustawnik pozycyjny wykonanie I/P lub P/P regulacja predkości przesterowania
wskazówka dot. zamówień	Przy zamówieniu proszę podać dodatkowo ciśnienie, temperaturę pracy i rodzaj medium oraz ciśnienie sterujące.
zasady doboru	Podane ciśnienie i temperatura są wartościami maksymalnymi przy normalnych warunkach pracy oraz naolejonym medium. Dla suchego medium należy zredukować podane wartości oraz zwiększyć niezbędny moment obrotowy. W przypadkach szczególnych prosimy zwracać się do nas zapytaniem. Przy doborze armatury należy kierować się najniższym ciśnieniem sterującym występującym w instalacji.

wymiary



Zawory kulowe z napędem dwustronnego działania

przyłącze A	średnica nominalna DN [mm]	max. ciśnienie pracy [bar] do 85°C	B	C	D	E	F	typ napędu	współczynnik kv [m ³ /h]	ciężar [około kg]	typ
RP1/2"	15	40	115	98	45	67	110	PAD032	19,2	0,9	BA081-12-D0
RP1/2"	15	64	151,5	134,5	71	67	141	PAD052	19,2	1,5	BA081-12-D0-B*
RP3/4"	20	40	121	100	45	78	110	PAD032	35	1,0	BA081-34-D0
RP3/4"	20	64	157,5	136,5	71	78	141	PAD052	35	1,6	BA081-34-D0-B*
RP1"	25	40	136	110	45	90	110	PAD032	64,5	1,3	BA081-10-D0
RP1"	25	64	172,5	146,5	71	90	141	PAD052	64,5	1,9	BA081-10-D0-B*
RP11/4"	32	40	146	113	45	100	110	PAD032	103,8	1,6	BA081-114-D0
RP11/4"	32	64	182,5	149,5	71	100	141	PAD052	103,8	2,2	BA081-114-D0-B*
RP11/2"	40	40	203	165	71	112	141	PAD052	174	2,9	BA081-112-D0
RP2"	50	40	223	174	71	135	141	PAD052	301,3	4,1	BA081-20-D0
RP21/2"	65	25	289	227	95	160	210	PAD075	545,7	8,9	BA081-212-D0
RP3"	80	25	306	234	95	180	210	PAD075	872,5	12,3	BA081-30-D0

w przypadku wersji ATEX dodaj -A na końcu tego typu.

*Dopisek B pojawia się przy zaworach kulowych z napędem PAD052. Jeżeli na napędzie ma być zamontowana skrzynka wyłączników krańcowych i/lub zawór sterujący NAMUR to należy stosować typ B. Przy wykonaniach ATEX zamiast dopisku B należy podać AB.

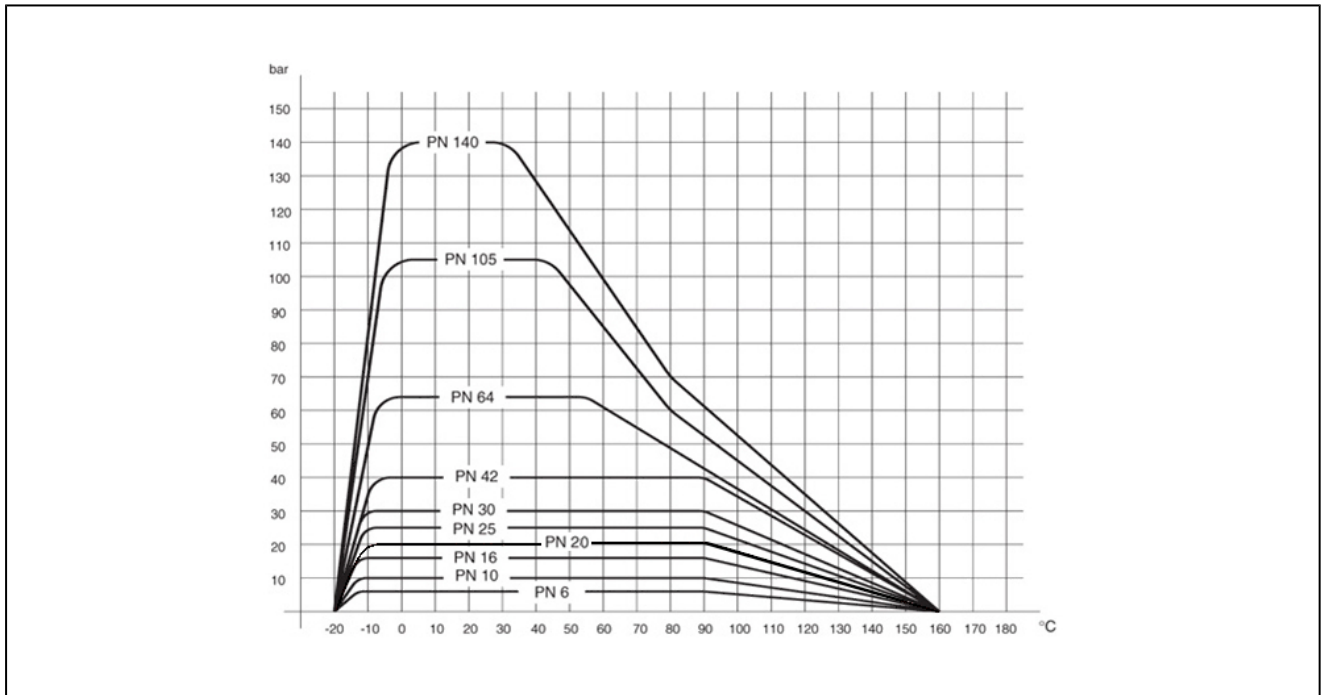
Zawory kulowe z napędem jednostronnego działania

przyłącze A	średnica nominalna DN[mm]	max. ciśnienie pracy [bar] do 85°C	B	C	D	E	F	typ napędu	współczynnik kv [m ³ /h]	ciężar [około kg]	typ
RP1/2"	15	40	152	134	71	67	141	PAS0525	16,3	1,7	BA081-12-S0
RP3/4"	20	40	157	136	71	78	141	PAS0525	29,5	1,8	BA081-34-S0
RP1"	25	40	172	146	71	90	141	PAS0525	43	2,1	BA081-10-S0
RP11/4"	32	40	182	150	71	100	141	PAS0525	89	2,4	BA081-114-S0
RP11/2"	40	40	215	177	81	112	164	PAS0635	230	3,8	BA081-112-S0
RP2"	50	40	235	186	81	135	164	PAS0635	301,3	5,0	BA081-20-S0
RP21/2"	65	25	316	254	123	160	275	PAS1005	545,7	13,2	BA081-212-S0
RP3"	80	25	333	260	123	180	275	PAS1005	872,5	16,5	BA081-30-S0

Napędy jednostronnego działania, jeżeli nie zostało inaczej ustalone, są dostarczane w wykonaniu (NC) sprężyna zamyka..

w przypadku wersji ATEX dodaj -A na końcu tego typu.

diagram ciśnienie-temperatura



rysunki poglądowe

Zmiany w konstrukcji, wymiarach i wykonaniu materiałowym zastrzeżone