

visszacsapó csappantyú sorozat CH010, CH011, CH012, CH013








kialakítás	karimák közé építhető visszacsapó pillangószelep rugalmas tömítéssel, A csomag tartalmazza a karimás tömítések O-gyűrűit
csatlakozás	DN32...DN300 beépítés karimák közé EN1092 szerint ill. ANSI B16.5 lásd táblázat "méretek"
anyagok	CH010, CH012: horganyzott acél ház, DN32...DN150 tányér rozsdamentes acél 1.4404 - DN200...DN300 tányér horganyzott acél, szabványos tömítések NBR CH011, CH013: rozsdamentes acél tányér és ház 1.4404, szabványos tömítések FKM
alkalmazás	Az 1-es és 2-es csoport folyadékai és gázai ,melyek a felhasznált anyagokra a 2014/68/EU szerint nem ártalmasak.
közeghőmérséklet	horganyzott acél: -10 ...+250°C rozsdamentes acél 1.4404: -50 ...+510°C alkalmazott tömítéstől függően
üzemi nyomástartomány	lásd nyomás-hőmérséklet diagram és a használt karimától függően
áramlási irány	CH012, CH013 bármelyik, CH010, CH011 alulról felfelé vagy vízszintesen
beépítési helyzet	vízszintes vagy függőleges
tanusítvány	ATEX-nyilatkozat zónák 1/2/21/22
egyedi kivétel	acél ház 1.0570: közeghőmérséklet -46...+250°C alkalmazott tömítéstől függően, beépítés karimák közé PN6/PN64/PN100/ANSI150/ANSI300/ANSI600, olaj-, zsír- és szilikonmentes az oxigénért, ivóvízhez tisztítva

típuskód

		CH 010 - 65 - V - 01
típus	visszaállítás saját tömeggel	010
	visszaállítás saját tömeggel	011
	visszaállítás rugóval	012
	visszaállítás rugóval	013
névleges méret		32...300
tömítés	standard tömítés helyet üresen kell hagyni	
	NBR	N
	EPDM	E
	fém	M
	FKM	V
	teflon	T
egyedi kivétel	vizsgálati bizonylat 3.1 anyagra, nyomásra és méretpontosságra	3C
	ANSI 150 ahelyett alapkivétel PN	ANSI150
	ANSI 300 ahelyett alapkivétel PN	ANSI300
	PN25 ahelyett alapkivétel PN	PN25
	PN40 ahelyett alapkivétel PN	PN40
	PN64 ahelyett alapkivétel PN	PN64
	leírva a cikk leírásában	01,02,03....

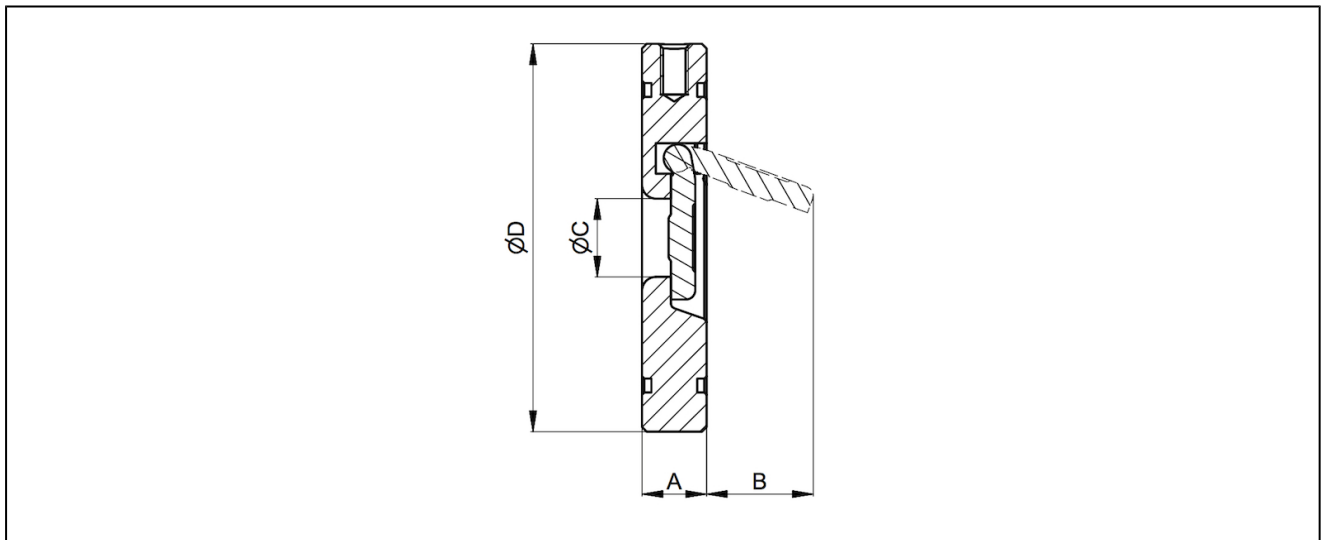
nyitó nyomás [mbar]:

névleges méret DN[mm]	áramlási irányi CH010, CH011		áramlási irányi CH012, CH013		
					
DN40 - DN150	13	16	23	26	10
DN200 - DN300	19	22	32	35	10

egyedi tömítőanyagok alkalmazási területei:

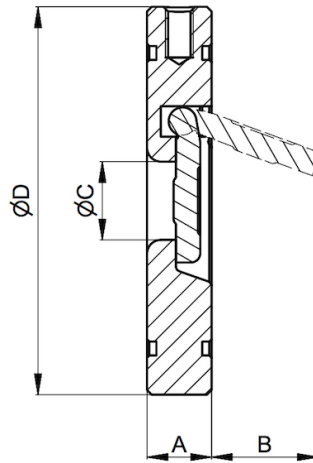
tömítés	hőmérséklettartomány [°C]	alkalmazás
NBR	-20...+120	semleges gázok és folyadékok
EPDM	-40...+130	forró víz, gőz, oxigén
FKM	-50...+260	benzin, dízel, levegő, olajok, víz, semleges gázok és folyadékok
teflon	-50...+260	agresszív közegek, gőz

méreték



névleges méret DN[mm]	névleges nyomás EN1092	névleges nyomás ANSI B16.5	A	B	ØC	ØD	Kvs [m ³ /h]	súly [kb. kg]	típus
32	PN10/16/25/40	ANSI300	14	20	17	84	7,5	0,5	CH0...-32
40	PN10/16/25/40	ANSI300	14	30	22	95	17,2	0,7	CH0...-40
50	PN10/16/25/40	ANSI300	14	35	32	109	25,4	0,9	CH0...-50
65	PN10/16/25/40	ANSI300	14	48	40	129	42,2	1,2	CH0...-65
80	PN10/16/25/40	ANSI300	14	60	54	144	67,0	1,5	CH0...-80
100	PN10/16	-	18	78	70	164	246,5	2,4	CH0...-100
125	PN10/16	ANSI150	18	98	92	195	547,4	3,4	CH0...-125
150	PN10/16	ANSI150	20	117	112	220	724,0	4,6	CH0...-150
200	PN10/16	-	22	160	154	275	1039,0	8,0	CH0...-200
250	PN10/16	-	26	200	200	330	1896,0	13,3	CH0...-250
300	PN10	-	32	235	240	380	2207,0	20,9	CH0...-300

méreték egyedi karima



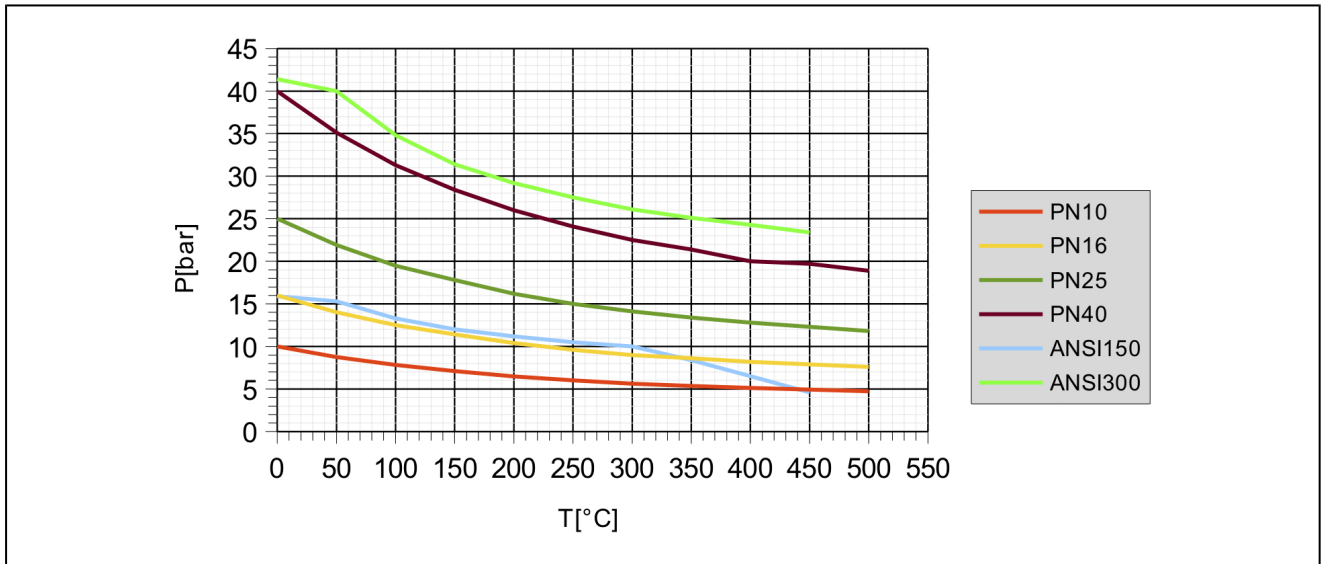
névleges méret DN[mm]	A	B	ØC	ØD	K _{vs} [m ³ /h]	súly [kb. kg]	típus
100	18	78	70	170	246,5	-	CH0..-100-PN25
125	18	98	92	198	547,4	-	CH0..-125-PN25
150	20	117	112	228	724,0	-	CH0..-150-PN25
200	22	160	154	285	1039,0	-	CH0..-200-PN25
250	26	200	200	340	1896,0	-	CH0..-250-PN25
300	32	235	240	403	2207,0	-	CH0..-300-PN25

névleges méret DN[mm]	A	B	ØC	ØD	K _{vs} [m ³ /h]	súly [kb. kg]	típus
100	22	78	70	170	246,5	-	CH0..-100-PN40
125	23	98	92	198	547,4	-	CH0..-125-PN40
150	24	117	112	228	724,0	-	CH0..-150-PN40
200	30	160	154	293	1039,0	-	CH0..-200-PN40
250	39	200	200	355	1896,0	-	CH0..-250-PN40
300	53	235	240	420	2207,0	-	CH0..-300-PN40

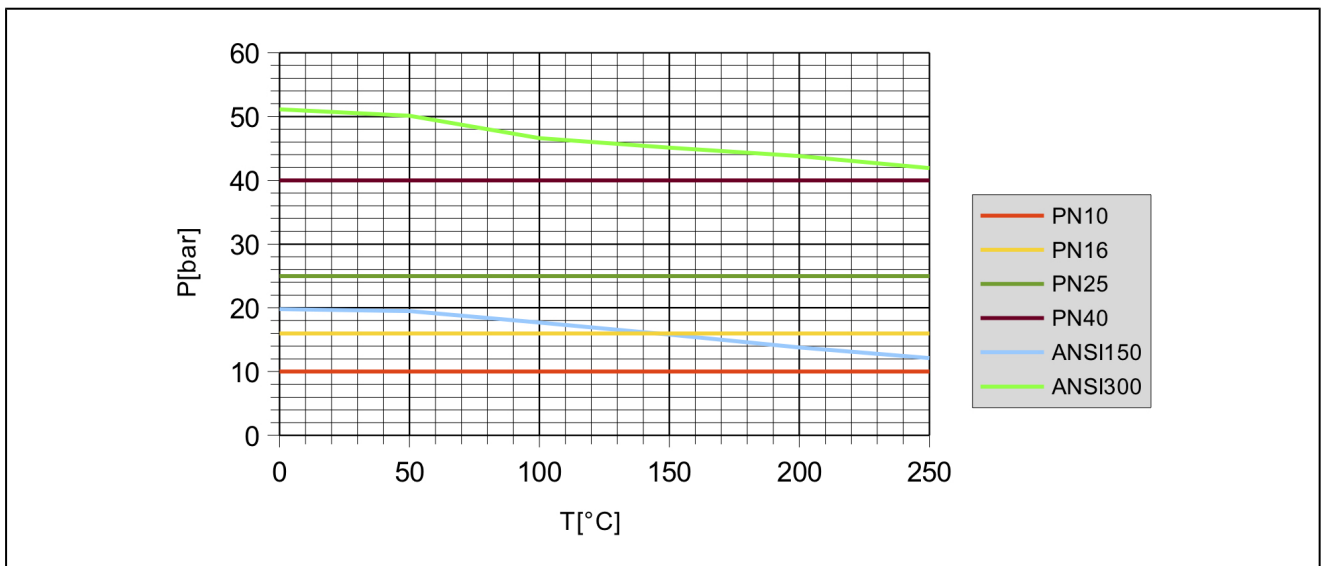
névleges méret DN[mm]	A	B	ØC	ØD	K _{vs} [m ³ /h]	súly [kb. kg]	típus
32	14	20	17	76	7,5	-	CH0..-32-ANSI150
40	14	30	22	86	17,2	-	CH0..-40-ANSI150
50	14	35	32	105	25,4	-	CH0..-50-ANSI150
65	14	48	40	124	42,2	-	CH0..-65-ANSI150
80	14	60	54	137	67,0	-	CH0..-80-ANSI150
100	18	78	70	175	246,5	-	CH0..-100-ANSI150
200	22	160	154	195	1039,0	-	CH0..-200-ANSI150
250	26	200	200	220	1896,0	-	CH0..-250-ANSI150
300	32	235	240	279	2207,0	-	CH0..-300-ANSI150

névleges méret DN[mm]	A	B	ØC	ØD	K _{vs} [m ³ /h]	súly [kb. kg]	típus
100	22	78	70	148	246,5	-	CH0..-100-ANSI300
125	23	98	92	213	547,4	-	CH0..-125-ANSI300
150	24	117	112	248	724,0	-	CH0..-150-ANSI300
200	30	160	154	306	1039,0	-	CH0..-200-ANSI300
250	39	200	200	360	1896,0	-	CH0..-250-ANSI300
300	53	235	240	420	2207,0	-	CH0..-300-ANSI300

nyomás-hőmérséklet diagramm rozsdamentes acél



nyomás-hőmérséklet diagramm acél



az ábrák csak tájékoztató jellegűek
konstrukciós, méret és anyagválogatás joga fenntartva