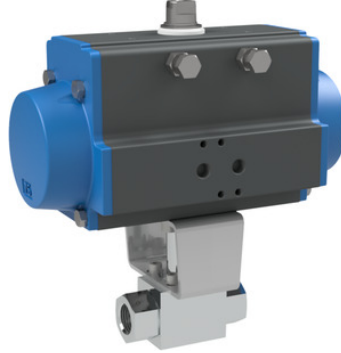


Rozsdamentes acél golyóscsapok sűrített levegős forgatóhajtóművel

Sorozat BA234, BA102



Kivitel	Meghajtás: dugattyús meghajtás 2 ellentétes irányban mozgó dugattyúval, rugalmas tömítés, a meghajtás minden részletében az ISO 5211 szerint, illetve a NAMUR-ajánlásoknak megfelelően, Mindkét oldali véghelyzet +/-5°-kal állítható Golyóscsap: Átmenőcsap -val/-vel úszó golyó
Funkció	szállítható: kettős működésű vagy egyszeres működésű Kivitel
Csatlakozás	G3/8" ... G11/2"
Anyagok Standard kivitel	Hajtás: Keményeloxált alumínium, Nikkelezett acél fogaskerék, Dugattyúvezetés POM, Tömítések NBR Golyóscsap: Ház, Golyó 1.4571/1.4404, Tömítések BA234: POM/NBR Tömítések BA102: POM/FKM
Alkalmazási terület	2. csoportba tartozó folyadékok a PED 2014/68/EU szerint, amelyek nem támadják meg a felhasznált anyagokat.
Közeg hőmérséklete	BA234 -30...+100°C, BA102 -20...+100°C
Környezeti hőmérséklet	-10...+85°C
Üzemi nyomás	Névleges nyomás a táblázat szerint legfeljebb 80°C, felett 80°C 11% Nyomáscsökkentés
Vezérlőközeg	szűrt és olajozott vagy olajozatlan sűrített levegő
Vezérlőnyomás	5,5...8bar, Alacsonyabb vezérlőnyomásokhoz való igazítás kérésre lehetséges
Rögzítési mód	Beépítés merev csővezetékrendszerbe
Beépítési helyzet	tetszőleges
Különleges kivitel	Rozsdamentes acél fogaskerék, PTFE, PEEK tömítések, ATEX, Környezeti hőmérséklet -tól/-től - 20...+150°C kérésre
Tartozékok	beépített kézi, pneumatikus vagy elektromos vezérlőszelep elektromos végállás-visszajelzés, Helyzetszabályozó I/P illetve P/P kivitelben Kapcsolási sebesség szabályozása
Rendelési megjegyzés	Kérjük, rendeléskor adja meg továbbá a vezérlőnyomást, az üzemi közeget, az üzemi nyomást és az üzemi hőmérsékletet.
Alkalmazási megjegyzés	A nyomás- és hőmérsékletadatok normál körülményekre, kenő vagy nem zsírtalanító közegekre vonatkozó maximális értékek. Különösen a zsírtalanító közegek csökkentik a megadott értékeket és növelik a szükséges forgatónyomatékat. Ezekben a speciális esetekben előzetes egyeztetést javasunk. A szelep kiválasztásánál a berendezésben előforduló legalacsonyabb vezérlőnyomást kell alapul venni.



Méreték



Golyóscsapok kettős működésű forgatóhajtással

Csatlakozás A	Névleges átmérő DN[mm]	max. üzemi nyomás [bar]	B	C	D	E	F	G	Hajtástípus	Tömeg [kb. kg]	Típus
G3/8"	10	500	201	183,5	80,5	72	164	32	PAD063	2,5	BA...-38-D0
G1/2"	13	500	221	202	94,5	83	210	35	PAD075	3,7	BA...-12-D0
G3/4"	20	420	262	237,5	106	95	240,5	49	PAD085	5,8	BA...-34-D0
G1"	25	350	270	240,5	106	113	240,5	58	PAD085	6,5	BA...-10-D0
G11/4"	25	350	270	240,5	106	120	240,5	58	PAD085	6,7	BA...-114-D0
G11/2"	25	350	270	240,5	106	130	240,5	58	PAD085	7,0	BA...-112-D0

Golyóscsapok egyszeres működésű forgatóhajtással

Csatlakozás A	Névleges átmérő DN[mm]	max. üzemi nyomás [bar]	B	C	D	E	F	G	Hajtástípus	Tömeg [kb. kg]	Típus
G3/8"	10	500	256	238,5	123	72	275	32	PAS1005	8,0	BA...-38-S0
G1/2"	13	500	258	239	123	83	275	35	PAS1005	8,1	BA...-12-S0
G3/4"	20	420	321,5	297	148	95	372	49	PAS1255	16,10	BA...-34-S0
G1"	25	350	329,5	300	148	113	372	58	PAS1255	16,8	BA...-10-S0
G11/4"	25	350	329,5	300	148	120	372	58	PAS1255	16,9	BA...-114-S0
G11/2"	25	350	329,5	300	148	130	372	58	PAS1255	17,2	BA...-112-S0

Az egyszeres működésű hajtások – eltérő rendelés hiányában – rugóerővel záró (NC) kivitelben kerülnek szállításra..

Az ábrák nem kötelező érvényűek

A konstrukció, a méretek és az anyagok változtatásának joga fenntartva

Szerelvények / gömbcsapok - automatikus működtetéssel / gömbcsapok magas nyomásra - pneumatikus működtetéssel / pneumatikus forgatóhengerrel működtetett gömbcsap sorozat BA102

Verzió 4

138024 / Készült 2026/23 HU

EURÓPÁBAN KÉSZÜLT

+36 20 461 3279

hungary@stasto.eu

© STASTO Automatizálás Kft.

www.stasto.hu

Sorozat megnyitása online

Oldal 2 / 2

