

Hadicový škrticí ventil pneumaticky ovládaný Série PI03, PI04



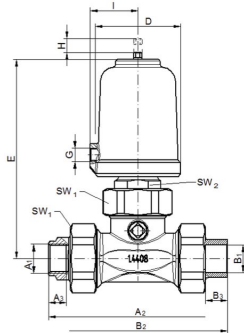
Konstrukční provedení	Hadicový škrticí ventil, pneumaticky ovládaný
Připojení	RP1/2" ... RP2" podle ISO 7/1 na vyžádání: NPT závit, lepicí objímka PVC, Navařovací konce podle DIN nebo ISO, Tri-Clamp podle palců
Materiály	Těleso Nerezová ocel 1.4408 (bez kontaktu s médiem) Připojovací díly Nerezová ocel 1.4435 resp. lepicí objímka PVC Hadice NBR, FKM, EPDM, Silikon nebo SBR
Oblast použití	znečištěná, zrnitá, abrazivní, viskózní, pastovitá a agresivní média, která nenapadají použité materiály
Viskozita média	max. 0,001m ² /s (1000cSt, 132°E)
Teplota média	Hadice NBR -20...+80°C (vyšší teploty na vyžádání) Hadice FKM -10...+130°C Hadice EPDM -30...+95°C (vyšší teploty na vyžádání) Hadice Silikon -40...+160°C Hadice SBR -30...+80°C (pro abrazivní média (např. písek, cement atd.))
Teplota okolí	-15...+60°C
Provozní tlak	viz tabulka a Výběrové diagramy
Řídicí médium	Stlačený vzduch a neutrální plyny (Kapaliny na vyžádání)
Řídicí tlak	Funkce Pružina zavírá: viz tabulka Funkce Pružina otevírá: vizte Výběrový diagramm
Schválení	FDA-Schválení pro hadici NBR a EPDM
Příslušenství	Mezní spínač, Ruční nouzové ovládání, Omezení zdvihu, Pilotní ventil



Hadicový škrticí ventil		PI	03	-12	-N	Z	S	-51	-S
Funkce	NC		03						
	NO		04						
Vnitřní závit	RP1/2"			12					
	RP3/4"			34					
	RP1"			10					
	RP11/4"			114					
	RP11/2"			112					
	RP2"			20					
NPT-Závit	NPT1/2"			12N					
	NPT3/4"			34N					
	NPT1"			10N					
	NPT11/4"			114N					
	NPT2"			20N					
lepící objímka	DN15			15					
	DN20			20					
	DN25			25					
	DN32			32					
	DN40			40					
	DN50			50					
Svařovací konce podle DIN	DN15			D15					
	DN20			D20					
	DN25			D25					
	DN32			D32					
	DN40			D40					
	DN50			D50					
Svařovací konce podle ISO	DN15			I15					
	DN20			I20					
	DN25			I25					
	DN32			I32					
	DN40			I40					
	DN50			I50					
hadicová vložka	EPDM vhodné pro styk s potravinami				E				
	NBR vhodné pro styk s potravinami				N				
	FKM				V				
	Silikon				I				
	SBR				S				
Připojovací materiál	PVC					V			
	Nerezová ocel 1.4435					Z			
Materiál tělesa	Nerezová ocel 1.4408						S		
Pohon	Píst Ø50mm 1Pružina							51	
	Píst Ø50mm 2Pružiny							52	
	Píst Ø50mm 3Pružiny							53	
	Píst Ø80mm 1Pružina							81	
	Píst Ø80mm 2Pružiny							82	
	Píst Ø80mm 3Pružiny							83	
	Píst Ø125mm 1Pružina							1251	
	Píst Ø125mm 2Pružiny							1252	
Píst Ø125mm 3Pružiny							1253		
Speciální provedení	bez silikonu								S
	Speciální provedení 01(Popis v textu)								01



Technické údaje a Rozměry se závitovým připojením nebo lepící objímka

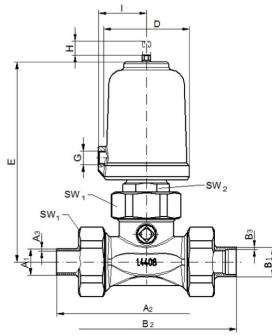


Pružina zavírá

Jmenovitá světlost DN [mm]	Pohon	Vnitřní závit			NPT-Závit			lepící objímka PVC			D	E	G	I	SW1	SW2	Zdvih	Hodnoty Kvs [m ³ /h]	Hmotnost [kg]
		A1	A2	A3	A1	A2	A3	B1	B2	B3									
15	50	RP1/2"	130	13	NPT1/2"	132	14,5	20	130	16	62	144	G1/8"	35	46	27	16	12,5	1,7
15	80	RP1/2"	130	13	NPT1/2"	132	14,5	20	130	16	98	183	G1/4"	55	46	27	16	12,5	3,7
20	50	RP3/4"	132	13	NPT3/4"	132	15	25	136	19	62	144	G1/8"	35	46	27	16	12,5	2
20	80	RP3/4"	132	13	NPT3/4"	132	6	25	136	19	98	183	G1/4"	55	46	27	16	12,5	4
25	80	RP1"	184	18	NPT1"	182	17,9	32	190	22	98	215	G1/4"	55	65	30	22	24	5
32	80	RP1 1/4"	190	18	NPT1 1/4"	194	19	40	200	26	98	215	G1/4"	55	65	30	22	24	5,3
40	80	RP1 1/2"	246	20	NPT1 1/2"	246	18,4	50	256	31	98	260	G1/4"	55	88	30	34	84	7,9
40	125	RP1 1/2"	246	20	NPT1 1/2"	246	18,4	50	256	31	146	285	G1/4"	80	88	30	34	84	9,6
50	80	RP2"	246	22	NPT2"	246	18,8	63	272	38	98	260	G1/4"	55	88	30	34	84	8,2
50	125	RP2"	246	22	NPT2"	246	18,8	63	272	38	146	285	G1/4"	80	88	30	34	84	9,9



Technické údaje a Rozměry s s Navařovací konce



Pružina zavírá

Jmenovitá světlost DN [mm]	Pohon	Svařovací konce podle DIN			Svařovací konce podle ISO			D	E	G	I	SW1	SW2	Zdvih	Hodnoty Kvs [m ³ /h]	Hmotnost [kg]
		A1	A2	A3	B1	B2	B3									
15	50	19	130	1,5	21,3	130	1,6	62	144	G1/8"	35	46	27	16	12,5	1,7
15	80	19	130	1,5	21,3	130	1,6	98	183	G1/4"	55	46	27	16	12,5	3,7
20	50	23	130	1,5	26,9	130	1,6	62	144	G1/8"	35	46	27	16	12,5	2
20	80	23	130	1,5	26,9	130	1,6	98	183	G1/4"	55	46	27	16	12,5	4
25	80	29	184	1,5	33,7	190	2	98	215	G1/4"	55	65	30	22	24	5
32	80	32	190	1,5	42,4	190	2	98	215	G1/4"	55	65	30	22	24	5,3
40	80	41	250	1,5	48,3	250	2	98	260	G1/4"	55	88	30	34	84	7,9
40	125	41	250	1,5	48,3	250	2	146	285	G1/4"	80	88	30	34	84	9,6
50	80	53	250	1,5	60,3	250	2	98	260	G1/4"	55	88	30	34	84	8,2
50	125	53	250	1,5	60,3	250	2	146	285	G1/4"	80	88	30	34	84	9,9

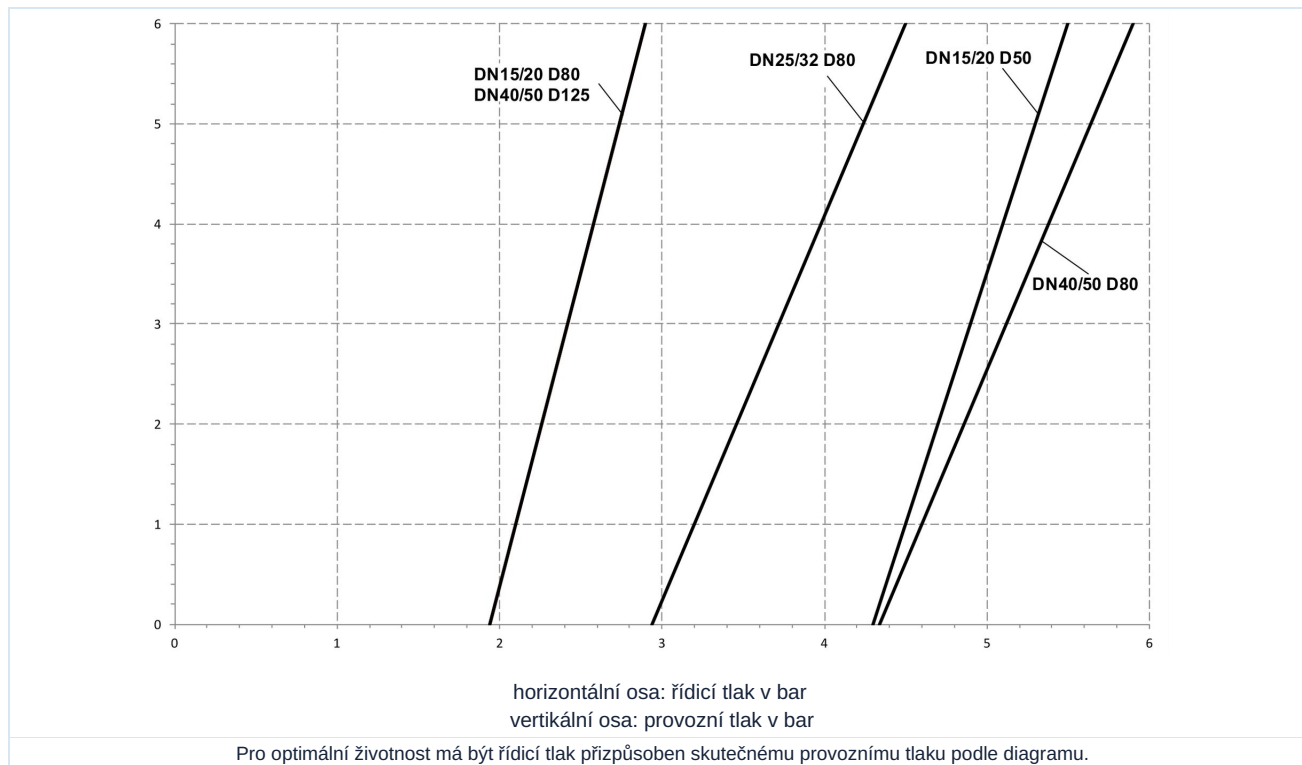


Tabulka výběru Pružina zavírá

Jmenovitá světlost DN[mm]	Materiál hadice	max. provozní tlak [bar]	Řídicí tlak [bar]	Pohon	Pružiny
15/20	EPDM	3	4,4-10	50	2
	NBR				
	FKM				
	Silikon	6			
	SBR	4			
	EPDM	6	5,6-10	50	3
	NBR				
	FKM				
	SBR				
	EPDM	6	3,5-10	80	1
	NBR				
	FKM				
	Silikon				
	SBR				
	25/32	EPDM	4	3,5-10	80
NBR		3			
FKM					
Silikon					
SBR		3			
EPDM		6	4,4-10	80	2
NBR					
FKM					
Silikon					
SBR					
40/50	NBR	2	4,4-10	80	2
	FKM				
	Silikon	3			
	NBR	3	5,6-10	80	3
	FKM				
	Silikon	5			
	EPDM	2	2,2-10	125	2
	NBR	4			
	FKM				
	Silikon	6			
	EPDM	5	3,1-10	125	3
	NBR				
	FKM				
	Silikon	6			
SBR	3				



Výběrové diagramy - Závislost provozního tlaku / řídicího tlaku - Pružina otevírá



Vyobrazení nezávazné

Vyhrazujeme si právo na konstrukční, rozměrové a materiálové změny.

Armatury / ventily, klapky a šoupátka - s pohonem / Hadicové ventily - pneumaticky ovládané / hadicový ventil série PI04

Verze 4

138089 / Vygenerováno 2026/23 CS

VYROBENO V EVROPĚ

+420 317 701700 00

lan@stasto.cz

© STASTO Automation s.r.o.

www.stasto.cz

Otevřít sérii online

Strana 6 / 6

