

## Tömlőszelep pneumatikusan működtetett Sorozat PI03, PI04



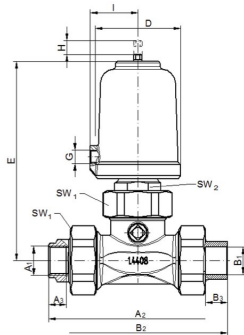
Kivitel	Tömlőszelep, pneumatikusan működtetett
Csatlakozás	RP1/2" ... RP2" az ISO 7/1 szerint kérésre: NPT-menetes csatlakozás, Ragasztóhüvely PVC, Hegesztővégek szerint DIN vagy ISO, Tri-Clamp colos méret szerint
Anyagok	Ház Rozsdamentes acél 1.4408 (nem közeggel érintkező módon) Csatlakozóelemek Rozsdamentes acél 1.4435 illetve Ragasztóhüvely PVC Tömlő NBR, FKM, EPDM, Szilikon vagy SBR
Alkalmazási terület	szennyezett, szemcsés, abrazív, viszkózus, pasztaszerű és agresszív közegek, amelyek nem támadják meg a felhasznált anyagokat
A közeg viszkozitása	max. 0,001m <sup>2</sup> /s (1000cSt, 132°E)
Közeg hőmérséklete	Tömlő NBR -20...+80°C (magasabb hőmérsékletek kérésre) Tömlő FKM -10...+130°C Tömlő EPDM -30...+95°C (magasabb hőmérsékletek kérésre) Tömlő Szilikon -40...+160°C Tömlő SBR -30...+80°C (abrazív közegekhez (pl. homok, cement stb.))
Környezeti hőmérséklet	-15...+60°C
Üzemi nyomás	lásd a táblázatot és Kiválasztási diagramok
Vezérlőközeg	Sűrített levegő és semleges gázok (Folyadékok kérésre)
Vezérlőnyomás	Funkció Rugó zárja: lásd a táblázatot Funkció Rugó nyitja: lásd Kiválasztási diagramm
Engedélyezés	FDA-Tömlő jóváhagyás NBR és EPDM
Tartozékok	Határjeladó, Kézi vészműködtetés, Löketerőkorlátozás, Elővezérlő szelep



Tömlőszelep		PI 03	-12	-N	Z	S	-51	-S
Funkció	NC	03						
	NO	04						
Belső menet	RP1/2"	12						
	RP3/4"	34						
	RP1"	10						
	RP11/4"	114						
	RP11/2"	112						
	RP2"	20						
NPT-Menet	NPT1/2"	12N						
	NPT3/4"	34N						
	NPT1"	10N						
	NPT11/4"	114N						
	NPT2"	20N						
Ragasztóhévely	DN15	15						
	DN20	20						
	DN25	25						
	DN32	32						
	DN40	40						
	DN50	50						
Hegesztővégek DIN szerint	DN15	D15						
	DN20	D20						
	DN25	D25						
	DN32	D32						
	DN40	D40						
	DN50	D50						
Hegesztővégek ISO szerint	DN15	I15						
	DN20	I20						
	DN25	I25						
	DN32	I32						
	DN40	I40						
	DN50	I50						
Tömlőbetét	EPDM élelmiszeripari minőségű			E				
	NBR élelmiszeripari minőségű			N				
	FKM			V				
	Szilikon			I				
	SBR			S				
Csatlakozóanyag	PVC			V				
	Rozsdamentes acél 1.4435			Z				
Testanyag	Rozsdamentes acél 1.4408					S		
Hajtás	Dugattyú Ø50mm 1Rugó					51		
	Dugattyú Ø50mm 2Rugók					52		
	Dugattyú Ø50mm 3Rugók					53		
	Dugattyú Ø80mm 1Rugó					81		
	Dugattyú Ø80mm 2Rugók					82		
	Dugattyú Ø80mm 3Rugók					83		
	Dugattyú Ø125mm 1Rugó					1251		
	Dugattyú Ø125mm 2Rugók					1252		
Dugattyú Ø125mm 3Rugók					1253			
Különleges kivitelek	szilikonmentes						S	
	Különleges kivitel 01(Leírás a szövegben)							01



Műszaki adatok és Méretek menetes csatlakozással vagy Ragasztóhüvely

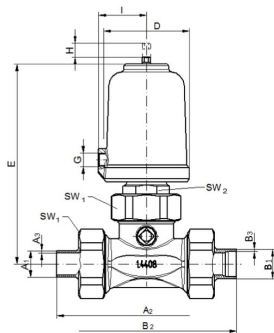


Rugó zárja

Névleges átmérő DN [mm]	Hajtás	Belső menet			NPT-Menet			Ragasztóhüvely PVC			D	E	G	I	SW1	SW2	Löket	Kvs-értékek [m³/h]	Tömeg [kg]
		A1	A2	A3	A1	A2	A3	B1	B2	B3									
15	50	RP1/2"	130	13	NPT1/2"	132	14,5	20	130	16	62	144	G1/8"	35	46	27	16	12,5	1,7
15	80	RP1/2"	130	13	NPT1/2"	132	14,5	20	130	16	98	183	G1/4"	55	46	27	16	12,5	3,7
20	50	RP3/4"	132	13	NPT3/4"	132	15	25	136	19	62	144	G1/8"	35	46	27	16	12,5	2
20	80	RP3/4"	132	13	NPT3/4"	132	6	25	136	19	98	183	G1/4"	55	46	27	16	12,5	4
25	80	RP1"	184	18	NPT1"	182	17,9	32	190	22	98	215	G1/4"	55	65	30	22	24	5
32	80	RP11/4"	190	18	NPT11/4"	194	19	40	200	26	98	215	G1/4"	55	65	30	22	24	5,3
40	80	RP11/2"	246	20	NPT11/2"	246	18,4	50	256	31	98	260	G1/4"	55	88	30	34	84	7,9
40	125	RP11/2"	246	20	NPT11/2"	246	18,4	50	256	31	146	285	G1/4"	80	88	30	34	84	9,6
50	80	RP2"	246	22	NPT2"	246	18,8	63	272	38	98	260	G1/4"	55	88	30	34	84	8,2
50	125	RP2"	246	22	NPT2"	246	18,8	63	272	38	146	285	G1/4"	80	88	30	34	84	9,9



## Műszaki adatok és Méretek -val/-vel hegesztővégek



Rugó zárja

Névleges átmérő DN [mm]	Hajtás	Hegesztővégek DIN szerint			Hegesztővégek ISO szerint			D	E	G	I	SW1	SW2	Lök	Kvs-értékek [m <sup>3</sup> /h]	Tömeg [kg]
		A1	A2	A3	B1	B2	B3									
15	50	19	130	1,5	21,3	130	1,6	62	144	G1/8"	35	46	27	16	12,5	1,7
15	80	19	130	1,5	21,3	130	1,6	98	183	G1/4"	55	46	27	16	12,5	3,7
20	50	23	130	1,5	26,9	130	1,6	62	144	G1/8"	35	46	27	16	12,5	2
20	80	23	130	1,5	26,9	130	1,6	98	183	G1/4"	55	46	27	16	12,5	4
25	80	29	184	1,5	33,7	190	2	98	215	G1/4"	55	65	30	22	24	5
32	80	32	190	1,5	42,4	190	2	98	215	G1/4"	55	65	30	22	24	5,3
40	80	41	250	1,5	48,3	250	2	98	260	G1/4"	55	88	30	34	84	7,9
40	125	41	250	1,5	48,3	250	2	146	285	G1/4"	80	88	30	34	84	9,6
50	80	53	250	1,5	60,3	250	2	98	260	G1/4"	55	88	30	34	84	8,2
50	125	53	250	1,5	60,3	250	2	146	285	G1/4"	80	88	30	34	84	9,9

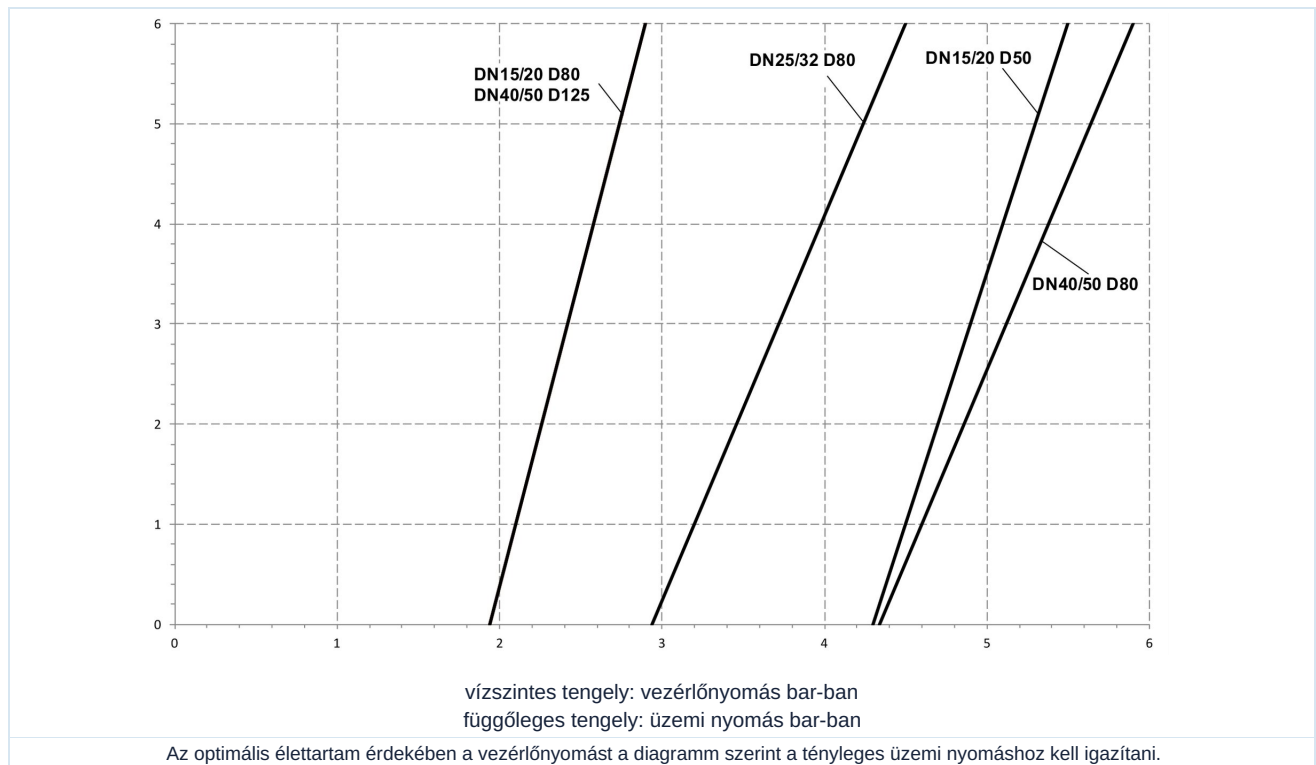


## Választótábla Rugó zárja

Névleges átmérő DN[mm]	Tömítő anyaga	max. üzemi nyomás [bar]	Vezérlőnyomás [bar]	Hajtás	Rugók
15/20	EPDM	3	4,4-10	50	2
	NBR				
	FKM				
	Szilikon	6			
	SBR	4			
	EPDM	6	5,6-10	50	3
	NBR				
	FKM				
	SBR				
	EPDM	6	3,5-10	80	1
	NBR				
	FKM				
	Szilikon				
	SBR				
	25/32	EPDM	4	3,5-10	80
NBR		3			
FKM					
Szilikon					
SBR		3			
EPDM		6	4,4-10	80	2
NBR					
FKM					
Szilikon					
SBR					
40/50	NBR	2	4,4-10	80	2
	FKM				
	Szilikon	3			
	NBR	3	5,6-10	80	3
	FKM				
	Szilikon	5			
	EPDM	2	2,2-10	125	2
	NBR	4			
	FKM				
	Szilikon	6			
	EPDM	5	3,1-10	125	3
	NBR				
	FKM				
	Szilikon	6			
	SBR	3			



## Kiválasztási diagramok - Üzemi nyomás/vezérlőnyomás függősége - Rugó nyitja



Az ábrák nem kötelező érvényűek

A konstrukció, a méretek és az anyagok változtatásának joga fenntartva

Szerelvények / szelepek, pillangószelepek és tolózárok - automatikus működtetéssel / tömlőszorító szelepek - pneumatikus működtetéssel / tömlőszorító szelep sorozat P104

