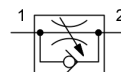
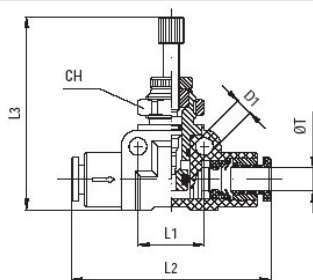


Škrticí zpětný ventil s blokováním Série MV34U



Konstrukční provedení	Jehlový ventil, s oboustranným zásuvným připojením pro hadici
Materiál	Těleso Polyoxymethylen (POM), Škrticí ventil Poniklovaná mosaz, Těsnění NBR
Funkce	Regulace průtoku v jednom směru, volný průtok v opačném směru, Ovládání rýhovaným šroubem a zajištění šestihrannou maticí
Vnější průměr hadice	4mm, 6mm a 8mm
doporučené materiály	Polyamid (PA), Polyuretan (PU/CP), Polyethylen (PE), PTFE (PT)
Tolerance hadic	+/-0,07mm
Způsob upevnění	Montáž do potrubního systému, Montáž do rozvaděče nebo Montáž na stěnu pomocí otvorů ve tělese ventilu
Montážní poloha	libovolně
Médium	Stlačený vzduch, neutrální plyny
Teplota média	-20....+70°C
Provozní tlak	0...10bar

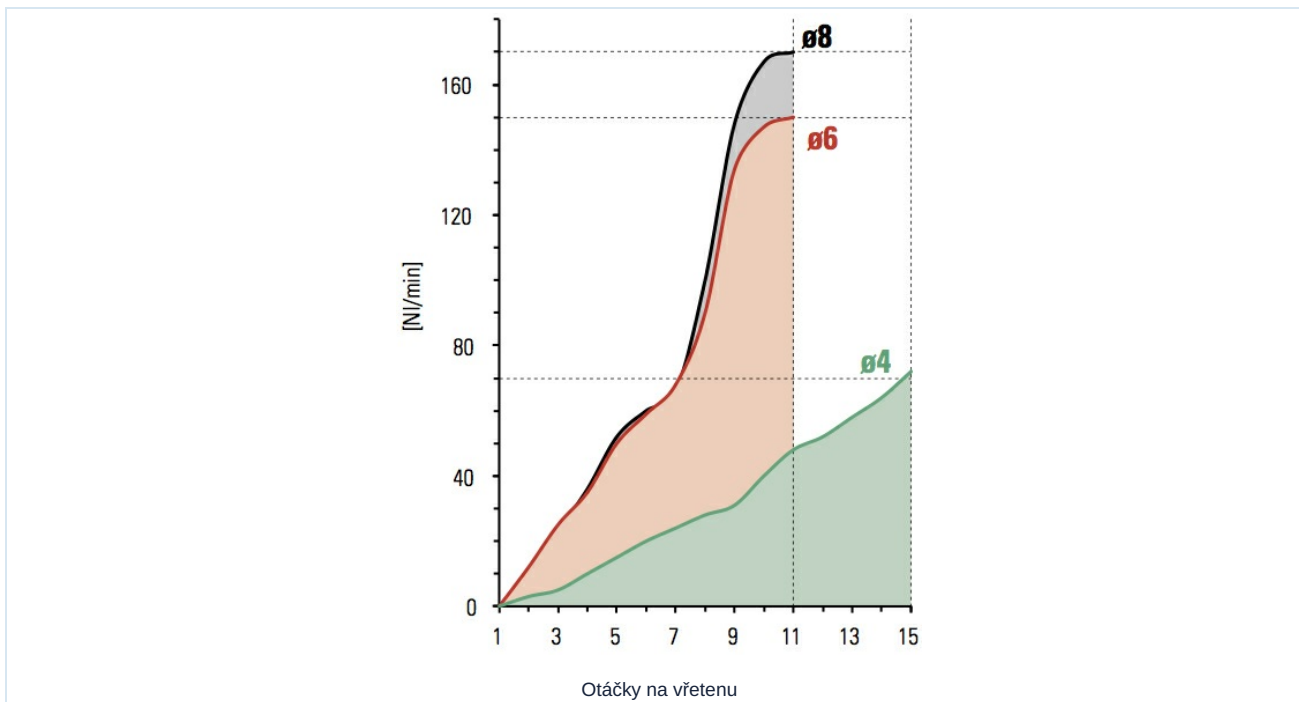
Rozměry



ØT	D1	L1	L2	L3max.	CH	Hmotnost [g]	Typ
4	3,2	13	36	35	11	14	MV34-04-U
6	3,2	16	45	45	14	26	MV34-06-U
8	3,2	16	46	46	14	28	MV34-08-U



Průtokový diagramm - Průtok při vstupním tlaku 6bar a poklesu tlaku 1bar



Vyobrazení nezávazné

Vyhrazujeme si právo na konstrukční, rozměrové a materiálové změny.

Pneumatika / proudové a uzavírací ventily / Zpětné škrťací ventily / zpětný škrťací ventil série MV34-U

Verze 4

140412 / Vygenerováno 2026/24 CS

VYROBENO V EVROPĚ

+420 317 701700 00

lan@stasto.cz

© STASTO Automation s.r.o.

www.stasto.cz

Otevřít sérii online

Strana 2 / 2

