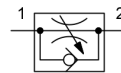
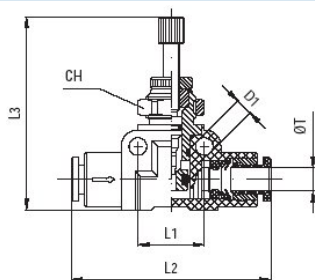


Fojtó-visszacsapó szelep Sorozat MV34U



Kivétel	Tűszelep, kétoldali tömlőhöz való gyorscsatlakozóval
Anyag	Testház Polioximetilén (POM), Fojtószelep Nikkelezett sárgaréz, Tömítések NBR
Funkció	Egyirányú átfolyásszabályozás, szabad átáramlás ellenkező irányban, Működtetés recézett csavarral és rögzítés hatlapanyával
Tömlő külső átmérője	4mm, 6mm és 8mm
ajánlott anyagok	Poliamid (PA), Poliuretán (PU/CP), Polietilén (PE), PTFE (PT)
Csőtűrések	+/-0,07mm
Rögzítési mód	Beépítés a csővezetékrendszerbe, Kapcsolótáblába építés vagy Falra rögzítés a szeleptestben kialakított furatokkal
Beépítési helyzet	tetszőleges
Közeg	Sűrített levegő, semleges gázok
Közeg hőmérséklete	-20....+70°C
Üzemi nyomás	0...10bar

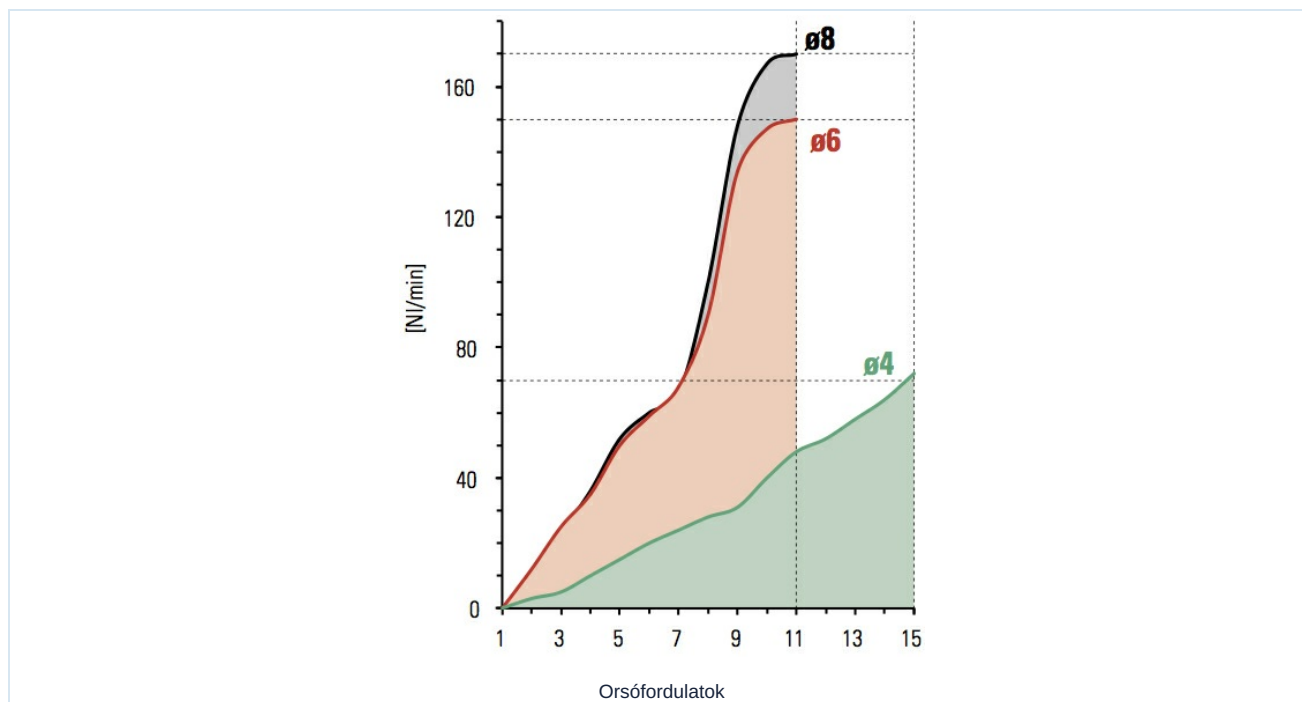
Méretetek



ØT	D1	L1	L2	L3max.	CH	Tömeg [g]	Típus
4	3,2	13	36	35	11	14	MV34-04-U
6	3,2	16	45	45	14	26	MV34-06-U
8	3,2	16	46	46	14	28	MV34-08-U



Átfolyási diagramm - Átfolyás 6 bar bemeneti nyomás és 1 bar nyomásesés mellett



Az ábrák nem kötelező érvényűek
A konstrukció, a méretek és az anyagok változtatásának joga fenntartva

Pneumatika / Áramlásszabályozó és elzáró szelepek / Fojtó- visszacsapó szelepek / fojtó-visszacsapó szelep sorozat MV34-U

