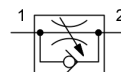
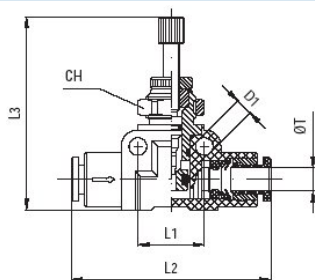


## Zawór dławiąco-zwrotny blokowy Seria MV34U



Konstrukcja	Zawór iglicowy, z obustronnym przyłączem wtykowym do węża
Materiał	Korpus Polioksymetylen (POM), Dławik Mosiądz niklowany, Uszczelnienia NBR
Funkcja	Regulacja przepływu w jednym kierunku, swobodny przepływ w przeciwnym kierunku, Uruchamianie za pomocą śruby radełkowej i blokowanie nakrętką sześciokątną
Średnica zewnętrzna węża	4mm, 6mm i 8mm
zalecane materiały	Poliamid (PA), Poliuretan (PU/CP), Polietylen (PE), PTFE (PT)
Tolerancje węży	+/-0,07mm
Rodzaj mocowania	Montaż w systemie przewodów, Montaż tablicowy lub Mocowanie ściennie za pomocą otworów w korpusie zaworu
Pozycja montażowa	dowolny
Medium	Sprężone powietrze, gazy obojętne
Temperatura medium	-20....+70°C
Ciśnienie robocze	0...10bar

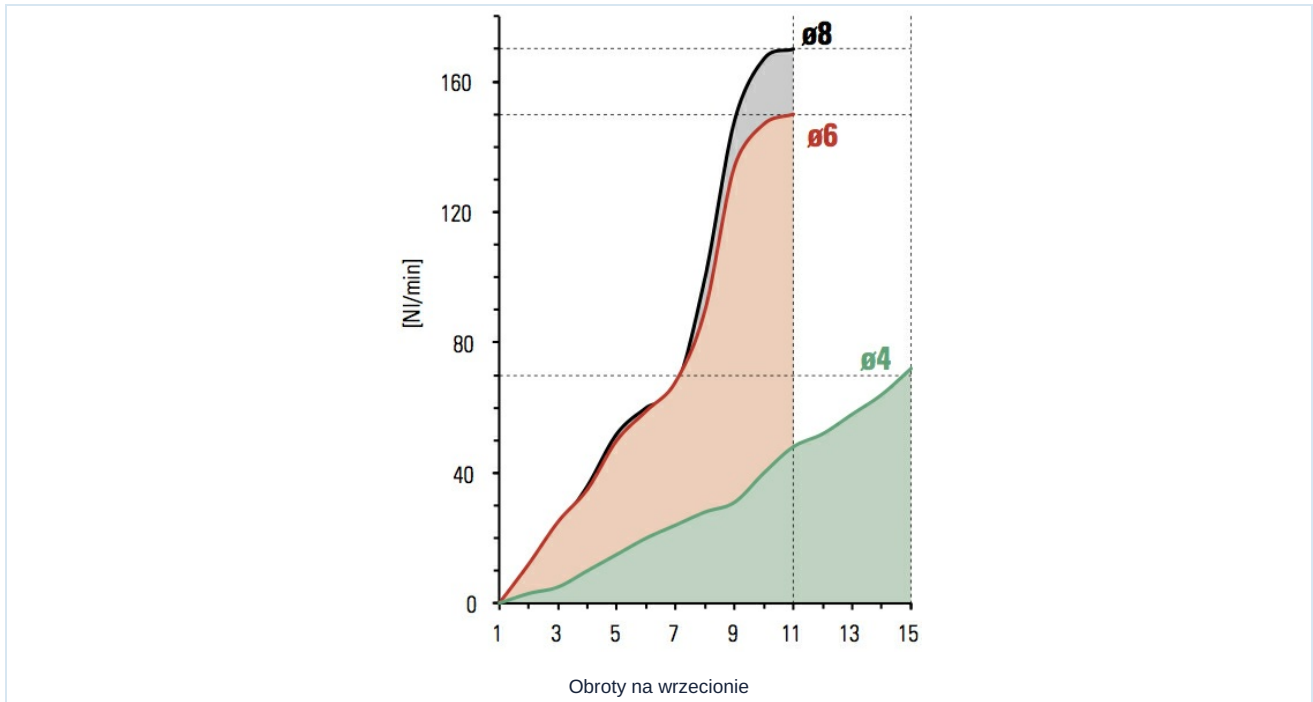
### Wymiary



ØT	D1	L1	L2	L3max.	CH	Masa [g]	Typ
4	3,2	13	36	35	11	14	MV34-04-U
6	3,2	16	45	45	14	26	MV34-06-U
8	3,2	16	46	46	14	28	MV34-08-U



## Wykres przepływu - Przepływ przy ciśnieniu na wejściu 6bar i spadku ciśnienia 1bar



Ilustracje niewiążące

Zastrzega się możliwość zmian konstrukcyjnych, wymiarowych i materiałowych

Pneumatyka / Zawory przepływowe i odcinające / zawory dławiąco-zwrotne / zawór dławiąco-zwrotny blokowy Seria MV34-U

