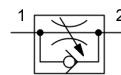
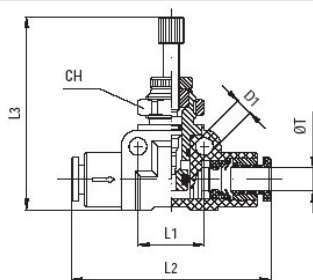


Dušilno nepovratni ventil z blokado Serija MV34U



Konstrukcija	Iglični ventil, z obojestranskim vtičnim priključkom za cevko
Material	Telo polioximetilen (POM), Dušilnik Medenina, ponikljana, Tesnila NBR
Funkcija	Regulacija pretoka v eni smeri, prost prehod v nasprotni smeri, Aktiviranje z narebričenim vijakom in fiksiranje s šesterkotno matico
Zunanji premer cevi	4mm, 6mm in 8mm
priporočeni materiali	Poliamid (PA), Poliuretan (PU/CP), polietilen (PE), PTFE (PT)
Tolerance cevi	+/-0,07mm
Način pritrditve	Vgradnja v cevni sistem, Vgradnja v krmilno omaro ali Stenska pritrditev z izvrtinami v ohišju ventila
Položaj vgradnje	poljubno
Medij	Stisnjen zrak, nevtralni plini
Temperatura medija	-20....+70°C
Obratovalni tlak	0...10bar

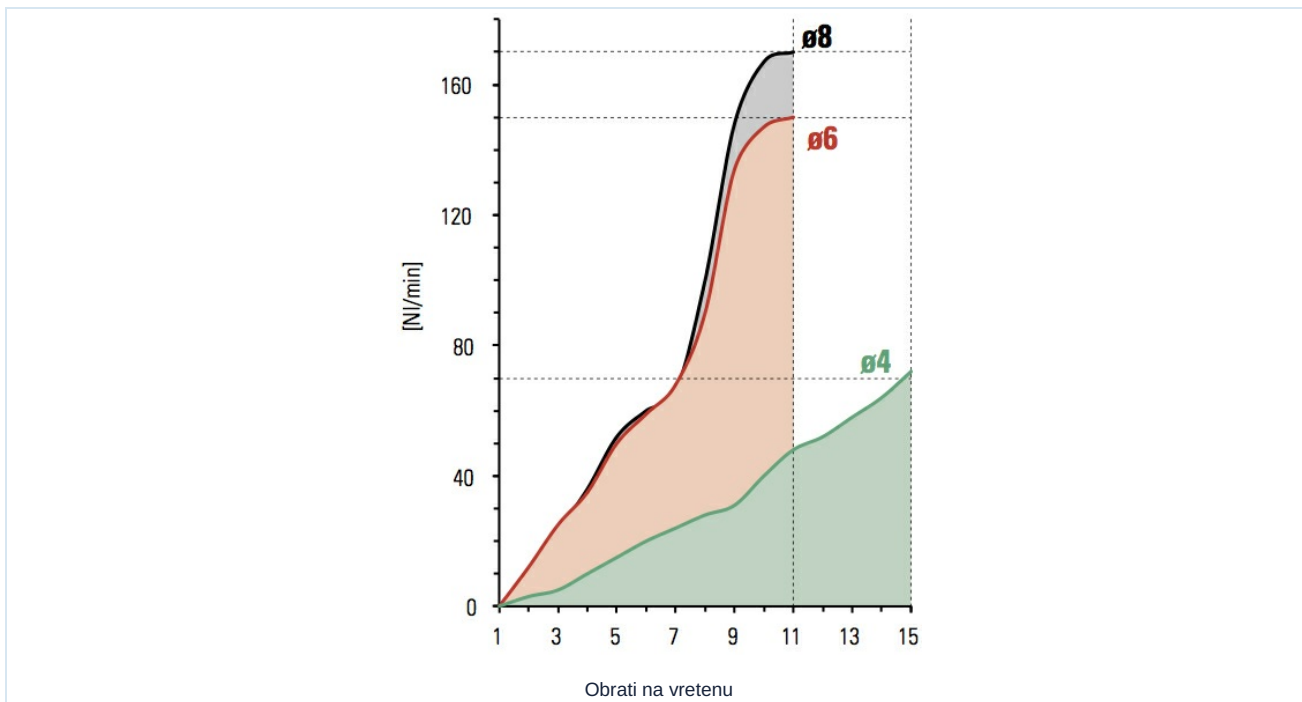
Dimenzije



ØT	D1	L1	L2	L3max.	CH	Teža [g]	Tip
4	3,2	13	36	35	11	14	MV34-04-U
6	3,2	16	45	45	14	26	MV34-06-U
8	3,2	16	46	46	14	28	MV34-08-U



Diagram pretoka - Pretok pri vhodnem tlaku 6bar in padcu tlaka 1bar



Slike niso zavezujoče

Pridržujemo si pravico do sprememb konstrukcije, mer in materialov

Pnevmatika / Regulatorji pretoka in zaporni ventili / Povratno-dušilni ventili / Blokovni povratno-dušilni ventil serija MV34-U

Različica 4

140412 / Ustvarjeno 2026/24 SL

IZDELANO V EVROPI

+386 51 253 255

slovenia@stasto.eu

© STASTO AVTOMATIKA d.o.o.

www.stasto.si

Odprti serijo na spletu

Stran 2 / 2

