

## Rozdělovačová lišta G1/4" a G1/2" Série DI02, DI03

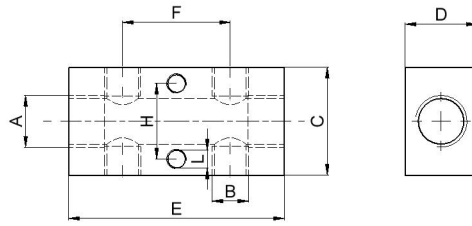


Konstrukční provedení	Rozdělovačová lišta
Připojení	G1/4" a G1/2"
Materiály	Hliník eloxováno
Teplota média	-50...100°C
Tlakový rozsah	Vakuum až 16bar
Způsob upevnění	Montáž do potrubního systému nebo pomocí montážních otvorů
Provedení	jednostranné nebo oboustranné vývody
Počet vývodů	2...12

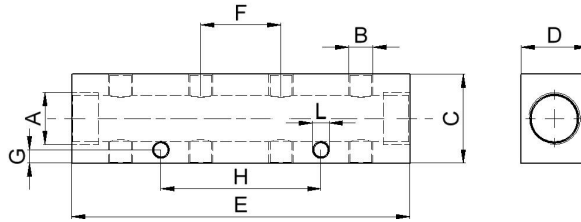
Rozdělovač s oboustrannými vývody



Výkres 1

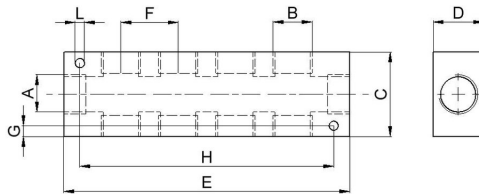


Výkres 2



Připojení A	Vývody B	C	D	E	F	G	H	L	Počet vývodů	Výkres	Typ
G1/4"	G1/8"	30	20	60	30	4,5	21	5,5	4	1	DI03-14-4-18
G1/4"	G1/8"	30	20	120	30	4,5	60	5,5	8	2	DI03-14-8-18
G1/4"	G1/8"	30	20	180	30	4,5	120	5,5	12	2	DI03-14-12-18
G1/2"	G1/4"	40	30	80	36	6	28	6,5	4	1	DI03-12-4-14
G1/2"	G1/4"	40	30	152	36	6	72	6,5	8	2	DI03-12-8-14
G1/2"	G1/4"	40	30	224	36	6	144	6,5	12	2	DI03-12-12-14

Rozdělovač s oboustrannými vývody

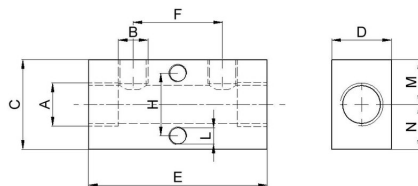


Připojení A	Vývody B	C	D	E	F	G	H	L	Počet vývodů	Typ
G1/2"	G1/2"	50	30	102	34	6,5	83	5,5	4	DI03-4-12
G1/2"	G1/2"	50	30	170	34	6,5	151	5,5	8	DI03-8-12
G1/2"	G1/2"	50	30	238	34	6,5	219	5,5	12	DI03-12-12

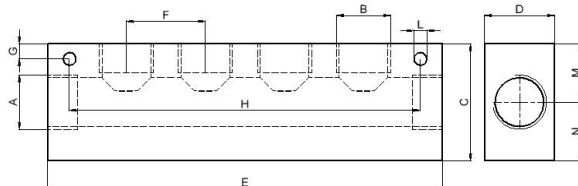


## Rozdělovačová lišta s jednostrannými vývody

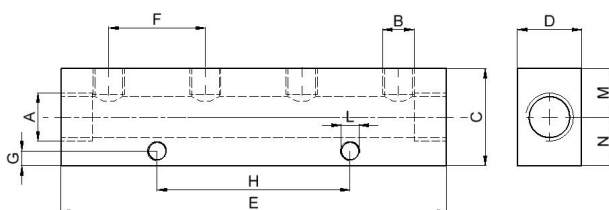
Výkres 1



Výkres 2



Výkres 3



Připojení A	Vývody B	C	D	E	F	G	H	M	N	L	Počet vývodů	Výkres	Typ
G1/4"	G1/8"	30	20	60	30	4,5	21	15	15	5,5	2	1	DI02-14-2-18
G1/4"	G1/8"	30	20	120	30	4,5	60	15	15	5,5	4	3	DI02-14-4-18
G1/4"	G1/8"	30	20	180	30	4,5	120	15	15	5,5	6	3	DI02-14-6-18
G1/4"	G1/8"	30	20	240	30	4,5	180	15	15	5,5	8	3	DI02-14-8-18
G1/2"	G1/4"	40	30	80	36	6	28	20	20	6,5	2	1	DI02-12-2-14
G1/2"	G1/4"	40	30	152	36	6	72	20	20	6,5	4	2	DI02-12-4-14
G1/2"	G1/4"	40	30	224	36	6	144	20	20	6,5	6	2	DI02-12-6-14
G1/2"	G1/2"	50	30	102	34	6,5	83	25	25	5,5	2	2	DI02-2-12
G1/2"	G1/2"	50	30	170	34	6,5	151	25	25	5,5	4	2	DI02-4-12
G1/2"	G1/2"	50	30	238	34	6,5	219	25	25	5,5	6	2	DI02-6-12

### Vyobrazení nezávazné

Vyhrazujeme si právo na konstrukční, rozměrové a materiálové změny.

Pneumatika / hadice, trubky, Tlakoměr a příslušenství / Rozdělovače a rozdělovací lišty / Rozdělovací lišta série DI02, DI03

Verze 5

146959 / Vygenerováno 2026/24 CS

VYROBENO V EVROPĚ

+420 317 701700 00

lan@stasto.cz

© STASTO Automation s.r.o.

www.stasto.cz

Otevřít sérii online

Strana 3 / 3

