

jednostka przygotowania sprężonego powietrza G1"

Seria MU303

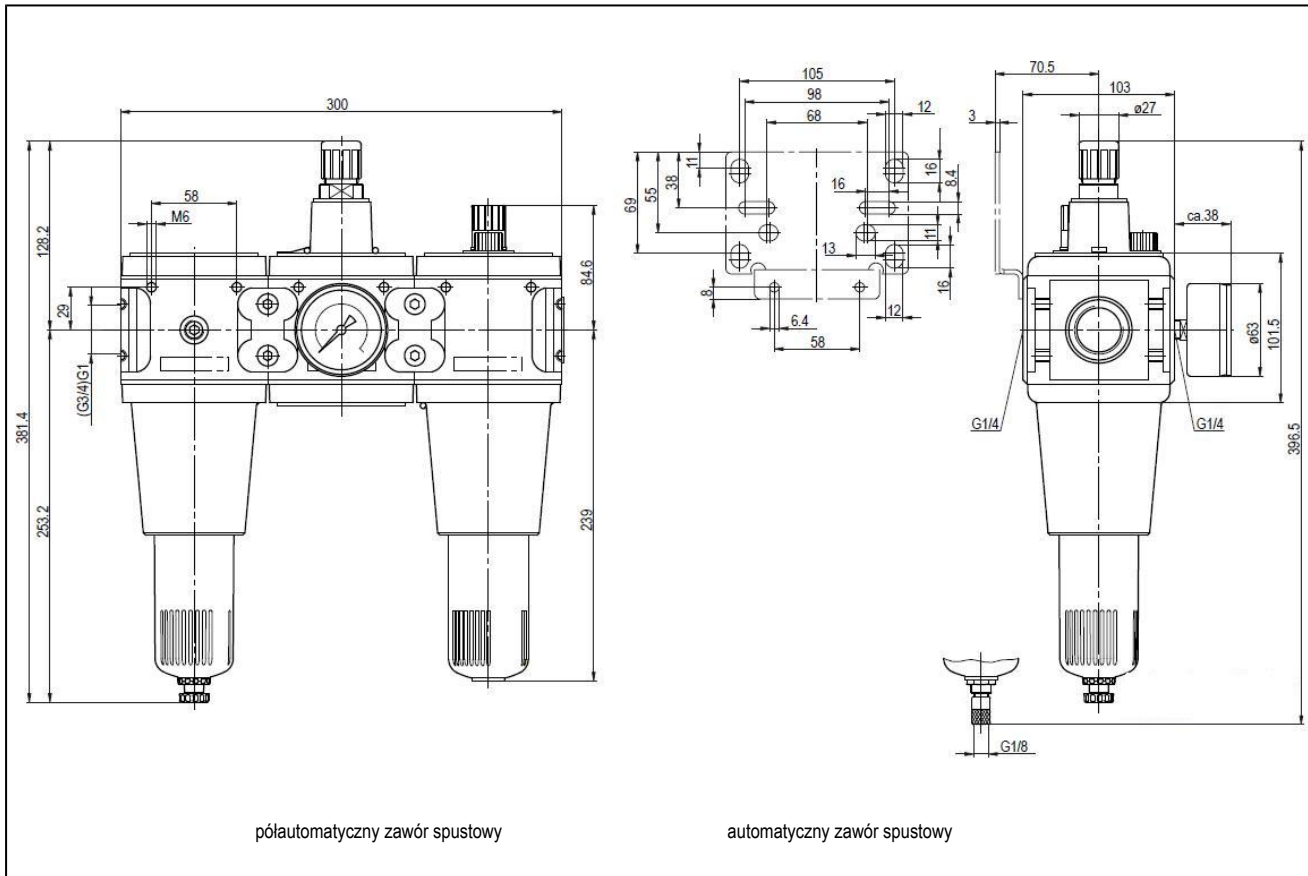


budowa	regulator ciśnienia membranowy z odpowietrzeniem strony wyjściowej, filtr na zasadzie siły odśrodkowej, element filtrujący spiekany, półautomatyczny zawór spustowy, olejarka proporcjonalna wewnętrzne zużycie powietrza max. 0,5NI/min
funkcja	regulacja ciśnienia wtórnego przez przycisk obrotowy
wkład filtra	5µm
dozowanie oleju	1...2 krople/min. przy $Q_N = 1000$ NI/min
przyłącze	G1" zgodny z ISO228/1
materiały	obudowa aluminium, zbiornik na olej i kondensat polikarbonat lub metal, uszczelnienia NBR, przycisk POM
medium	sprężone powietrze
temperatura medium	z pojemnikiem z tworzywa 0...+60°C, z pojemnikiem metalowym 0...+60°C (przy użyciu odpowiednio przygotowanego sprężonego powietrza -10...+60°C)
temperatura otoczenia	z pojemnikiem z tworzywa 0...+60°C, z pojemnikiem metalowym -10...+60°C
ciśnienie wejściowe	maksymalnie 16bar, z automatycznym zaworem spustowym 1,5...16bar
zakresy nastaw	0,5...10bar (0,1...3bar / 0,2...6bar / 0,5...16bar na zapytanie)
kierunek przepływu	jest zaznaczony strzałką
mocowanie	zabudowa w instalacji lub mocowanie naścienne za pomocą uchwytu kąтового
sposób zabudowy	pionowo, śruba spustowa na dole
blokowanie	Możliwość nastawiania ciśnienia można zablokować przez wciśnięcie przycisku obrotowego
zakres dostawy	wraz z manometrem
Zalecenia dotyczące oleju	HP32A (zakres temperatur 0...50°C), NR32 (zakres temperatur -35...85°C)

oznaczenie typu

		MU303 - 10 H - 0,1/3 - P - A	
przyłącze	1"	10	
przepływ	duże natężenie przepływu	H	
zakres ciśnień	0,1...3bar		0,1/3
	0,2...6bar		0,2/6
	0,5...10bar		0,5/10
	0,5...16bar		0,5/16
zbiornik	zbiornik z tworzywa (pozostawić wolne miejsce)		
	zbiornik z tworzywa z koszem ochronnym		P
	zbiornik metalowy		M
zawór spustowy	półautomatyczny zawór spustowy (pozostawić wolne miejsce)		
	automatyczny zawór spustowy		A

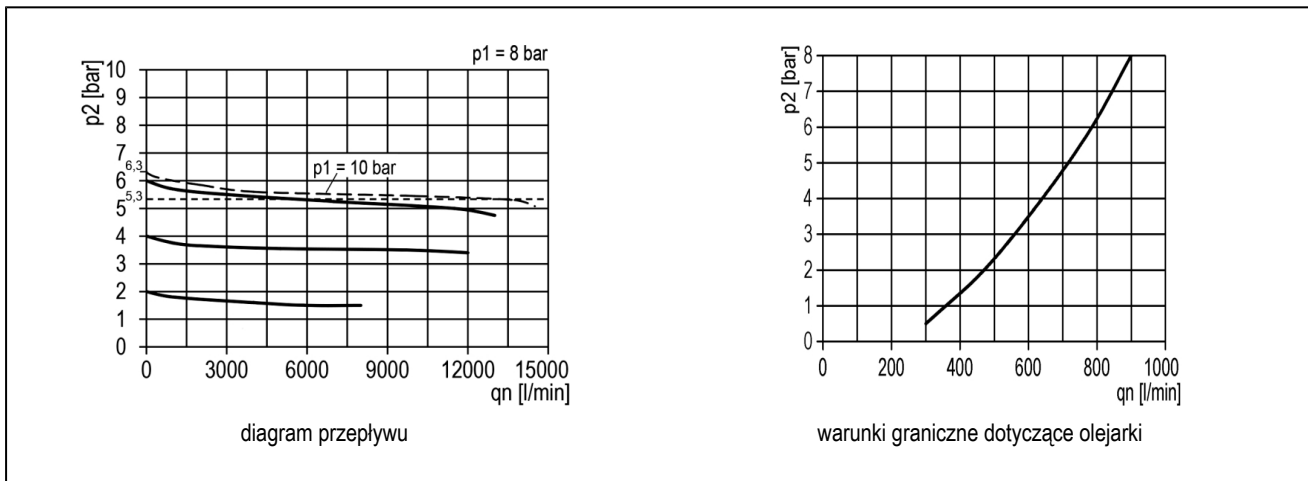
rysunek z wymiarami, wielkości znamionowe



przyłącze	przepływ przy 6 bar* [Nl/min]	max. ciśnienie na wejściu [bar]	zakres ciśnień [bar]	typ
G1"	11300	16	0,5...10	MU303-10H-0,5/10
G1"	11300	16	0,5...10	MU303-10H-0,5/10-P
G1"	11300	16	0,5...10	MU303-10H-0,5/10-M

*wartości przepływu przy ciśnieniu wejściowym 8 bar, ciśnieniu wyjściowym 6 bar i spadku ciśnienia 1 bar

diagram przepływu, warunki graniczne dotyczące olejarki



Wyposażenie dodatkowe

oznaczenie	typ
uchwyt kątowy z 2 śrubami	MMB03-34VH/10H

rysunki poglądowe
Zmiany w konstrukcji, wymiarach i wykonaniu materiałowym zastrzeżone