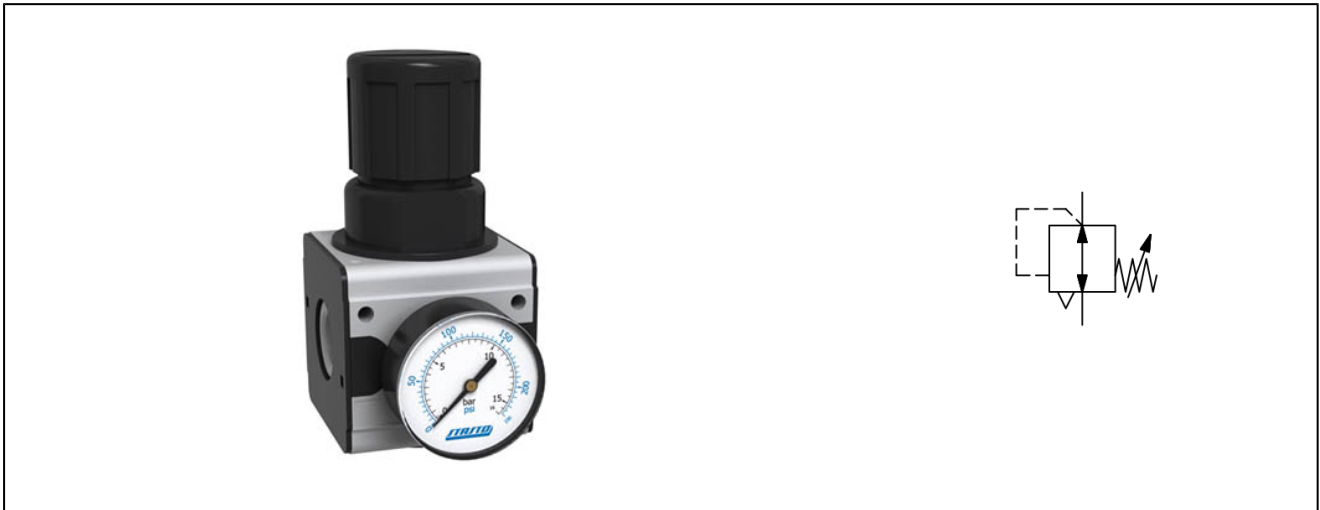
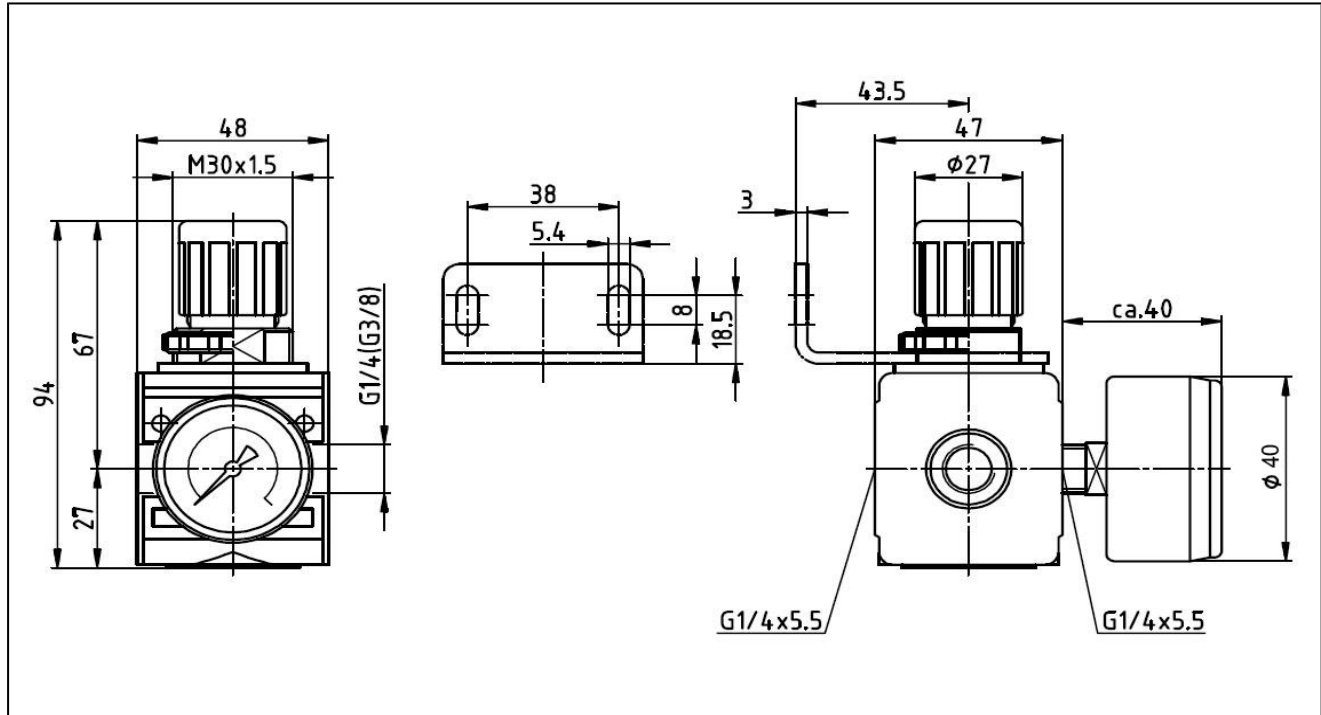


## Präzisionsdruckregler G1/4" Serie Modul RE03-PR



Bauart	Präzisionsmembrandruckregler mit Sekundärentlüftung und Eigenluftverbrauch von 2,6NI/min
Anschluss	G1/4" nach ISO228/1
Werkstoffe	Gehäuse Zinkdruckguss, Dichtungen NBR, Federhaube POM
Funktion	Regelung des Sekundärdruckes
Arretierung	Druckeinstellung kann durch Eindrücken des Drehknopfes arretiert werden
Einbaulage	beliebig
Medium	gefilterte Druckluft
Mediumtemperatur	0...+60°C, (mit entsprechend aufbereiteter Druckluft -10...+60°C)
Umgebungstemperatur	-10...+60°C
Eingangsdruck	maximal 16bar
Regelbereiche	0,1...3/0,2...6 und 0,5...10bar
Genauigkeit	50mbar
Durchflussrichtung	ist durch einen Pfeil gekennzeichnet
Lieferumfang	inklusive Manometer

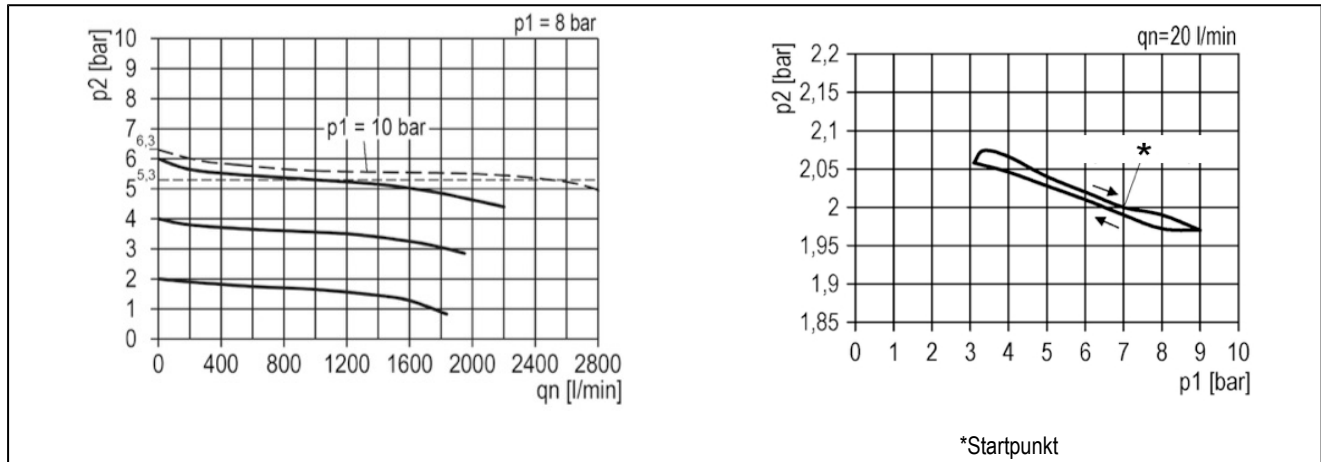
## Maßzeichnung



Anschluss	Durchfluss bei 6bar* [Nl/min]	Druckbereich [bar]	Type
G1/4"	1500	0,1...3	RE03-14VH-0,1/3-MA-PR
G1/4"	1500	0,2...6	RE03-14VH-0,2/6-MA-PR
G1/4"	1500	0,5...10	RE03-14VH-0,5/10-MA-PR

Durchflussangaben bei Eingangsdruck von 8bar, Ausgangsdruck von 6bar und 1bar Druckabfall

## Durchflussdiagramm für Regelbereich 0,5...10 bar, Hysterese



## Zubehör

Bezeichnung	Type
Halsmutter M30x1,5	MPN03-18/38
Haltewinkel mit Mutter M30x1,5	MMP03-18/38

Abbildungen unverbindlich  
Konstruktions-, Maß- und Werkstoffänderungen vorbehalten