

Zespół przygotowania powietrza G1/4" ... G3/8" Seria Gold MU304



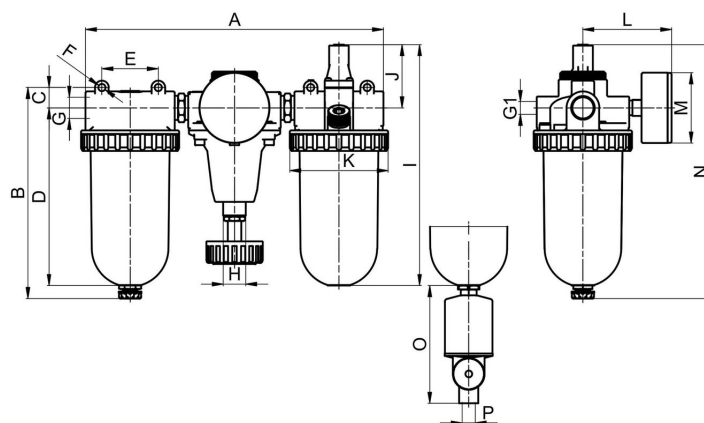
| | |
|---------------------------|---|
| Konstrukcja | Membranowy regulator ciśnienia z odpowietrzeniem wtórnym, Filtr z zasadą siły odśrodkowej, Spiekany wkład filtracyjny, Olejarka proporcjonalna, Możliwe napełnianie olejem pod ciśnieniem |
| Przylącze | G1/4" ... G3/8" zgodnie z ISO228/1 |
| Materiały | Obudowa Odlew ciśnieniowy ze stopu cynku, Zbiornik oleju i kondensatu Poliwęglan lub Metal |
| Funkcja | Regulacja ciśnienia z filtracją i wzbogacaniem sprężonego powietrza olejem |
| Wkład filtracyjny | 5µm |
| Rodzaj mocowania | Montaż w systemie przewodów lub Mocowanie ściennie za pomocą kątownika mocującego |
| Pozycja montażowa | pionowy, Śruba spustowa na dole |
| Medium | Sprężone powietrze |
| Zalecenie dotyczące oleju | HP32A (Zakres temperatury 0...50°C), NR32 (Zakres temperatury -35...85°C) |
| Dozowanie oleju | 1...2 krople/min przy Q N = 1000 Nl/min |
| Temperatura medium | z pojemnikiem z tworzywa sztucznego 0...+60°C, z metalowym zbiornikiem 0...+60°C (z odpowiednio przygotowanym sprężonym powietrzem -10...+60°C) |
| Temperatura otoczenia | z pojemnikiem z tworzywa sztucznego 0...+60°C, z metalowym zbiornikiem -10...+60°C |
| Ciśnienie wejściowe | 1,5...16bar wzgl. 1,5...20bar zgodnie z tabelą, z automatycznym zaworem spustowym 4...12bar |
| Zakresy regulacji | 0,5...10bar i 0,5...16 bar z metalowym zbiornikiem (0,5...3/ 0,5...6 na zapytanie) |
| Kierunek przepływu | jest oznaczony strzałką |
| Zakres dostawy | wraz z manometrem |
| Wykonanie specjalne | Ciśnienie wejściowe 25bar |



Klucz zamówieniowy

| | | | |
|--------------------------|---|------------------------------------|----|
| | | MU304 - 14 H - 0,5/10 - P - F5 - A | |
| | 1/4" | 14 | |
| Przyłącze | 3/8" | 38 | |
| Przepływ | Standard (Pozostawić puste) | | |
| | wysoka przepustowość przepływu | | H |
| Zakres ciśnienia | 0,5...10bar | 0,5/10 | |
| | 0,5...16bar | 0,5/16 | |
| Zbiornik | Zbiornik z tworzywa sztucznego (Pozostawić puste) | | |
| | Zbiornik z tworzywa sztucznego z koszem ochronnym | | P |
| | Zbiornik metalowy | | M |
| Wkład filtracyjny | 5µm | | F5 |
| Zawór spustowy | półautomatyczny zawór spustowy (Pozostawić puste) | | |
| | automatyczny zawór spustowy | | A |

Rysunek wymiarowy



automatyczny zawór spustowy

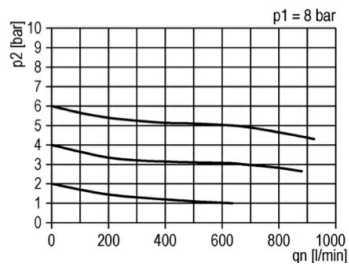
| Przyłącze G | A | B | C | D | E | F | G1 | H | I | J | K | L | M | N | O | P |
|-------------|-----|-------|----|-----|----|-----|-------|---------|-----|----|----|----|----|-------|-----|-------|
| G1/4" | 178 | 145,5 | 14 | 116 | 38 | 5,3 | G1/4" | M20x1,5 | 169 | 51 | 57 | 65 | 50 | 182,5 | 104 | G1/4" |
| G3/8" | 178 | 145,5 | 14 | 116 | 38 | 5,3 | G1/4" | M20x1,5 | 169 | 51 | 57 | 65 | 50 | 182,5 | 104 | G1/4" |

| Przyłącze | Przepływ przy 6 barach* [Nl/min] | maks. ciśnienie wejściowe [bar] | Zakres ciśnienia [bar] | Masa [ok. kg] | Typ |
|-----------|----------------------------------|---------------------------------|------------------------|---------------|-----------------------|
| G1/4" | 600 | 16 | 0,5...10 | 1,2 | MU304-14H-0,5/10-F5 |
| G1/4" | 600 | 16 | 0,5...10 | 1,4 | MU304-14H-0,5/10-P-F5 |
| G1/4" | 600 | 20 | 0,5...16 | 1,3 | MU304-14H-0,5/16-M-F5 |
| G3/8" | 600 | 16 | 0,5...10 | 1,2 | MU304-38-0,5/10-F5 |
| G3/8" | 600 | 16 | 0,5...10 | 1,4 | MU204-38-0,5/10-P-F5 |
| G3/8" | 600 | 20 | 0,5...16 | 1,3 | MU204-38-0,5/16-M-F5 |

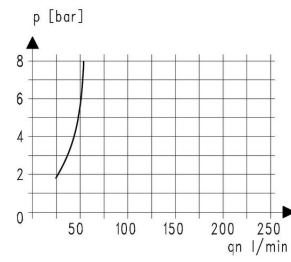
*Wartości przepływu przy ciśnieniu wejściowym 8bar, ciśnieniu wyjściowym 6bar i spadku ciśnienia 1bar



Wykres przepływu, Próg zadziałania smarownicy



Wykres przepływu



Próg zadziałania smarownicy

Akcesoria

| Nazwa | Typ |
|---|--------------|
| Nakrętka kołnierzowa do regulatorów ciśnienia M20x1,5 | MPD04-14H/10 |
| Kątownik mocujący z nakrętką kołnierzową do regulatorów ciśnienia M20x1,5 | MMP04-14H/12 |
| Kąt trzymania do smarownic i filtrów | MMB04-14H/38 |

Ilustracje niewiążące

Zastrzega się możliwość zmian konstrukcyjnych, wymiarowych i materiałowych

Pneumatyka / Zespoły przygotowania sprężonego powietrza - regulatory ciśnienia, filtry i olejarki / zespoły przygotowania sprężonego powietrza - seria Gold / jednostka przygotowania sprężonego powietrza Seria Gold MU304-P / [MU304-38-0,5/10-P-F5] jednostka przygotowania sprężonego powietrza 3/8"-600-5

