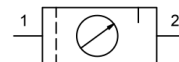


Karbantartó egység G1/4"…G3/8" Sorozat Gold MU304



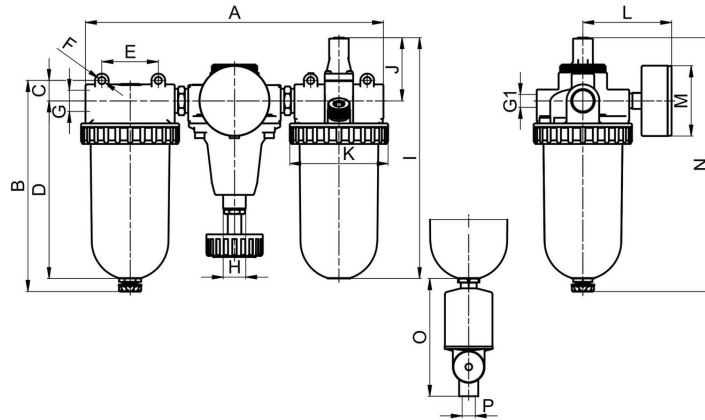
Kivitel	Membrános nyomásszabályozó szekunder szellőztetéssel, Centrifugális erő elvű szűrő, Szinter szűrőbetét, Arányos olajozó, Nyomás alatti olajfeltöltés lehetséges
Csatlakozás	G1/4"…G3/8" ISO228/1 szerint
Anyagok	Ház Cinknyomásos öntvény, Olaj- és kondenzátumtartály Polikarbonát vagy Fém
Funkció	Nyomásszabályozás szűrővel és a sűrített levegő olajjal történő olajozásával
Szűrőbetét	5µm
Rögzítési mód	Beépítés a csővezetékrendszerbe vagy Fali rögzítés tartókonzollal
Beépítési helyzet	függőleges, Leeresztőcsavar alsó
Közeg	Sűrített levegő
Olajajánlás	HP32A (Hőmérséklet-tartomány 0…50°C), NR32 (Hőmérséklet-tartomány -35…85°C)
Olajadagolás	1…2 csepp/perc Q N = 1000 NI/min esetén
Közeg hőmérséklete	műanyag tartállyal 0…+60°C, fém tartállyal 0…+60°C (megfelelően előkészített sűrített levegővel -10…+60°C)
Környezeti hőmérséklet	műanyag tartállyal 0…+60°C, fém tartállyal -10…+60°C
Bemeneti nyomás	1,5…16bar illetve 1,5…20bar táblázat szerint, automatikus leeresztőszeleppel 4…12bar
Szabályozási tartományok	0,5…10bar és 0,5…16 bar fém tartállyal (0,5…3/ 0,5…6 kérésre)
Áramlási irány	nyíllal jelölve van
Szállítási terjedelem	manométerrel együtt
Különleges kivitel	Bemeneti nyomás 25bar



Rendelési kulcs

MU304 - 14 H - 0,5/10 - P - F5 - A																				
	14"	14																		
Csatlakozás	3/8"	38																		
Átfolyás	Standard (Üresen hagyni)																			
	nagy átfolyási teljesítmény		H																	
Nyomástartomány	0,5...10bar	0,5/10																		
	0,5...16bar	0,5/16																		
Tartály	Műanyag tartály (Üresen hagyni)																			
	Műanyag tartály védőkosárral												P							
	Fém tartály												M							
Szűrőbetét	5µm																			F5
Leeresztőszelep	félautomata leeresztőszelep (Üresen hagyni)																			
	automatikus leeresztőszelep																			A

Méretrajz



automatikus leeresztőszelep

Csatlakozás G	A	B	C	D	E	F	G1	H	I	J	K	L	M	N	O	P
G1/4"	178	145,5	14	116	38	5,3	G1/4"	M20x1,5	169	51	57	65	50	182,5	104	G1/4"
G3/8"	178	145,5	14	116	38	5,3	G1/4"	M20x1,5	169	51	57	65	50	182,5	104	G1/4"

Csatlakozás	Átfolyás 6 bar-nál* [l/min]	max. bemeneti nyomás [bar]	Nyomástartomány [bar]	Tömeg [kg]	Típus
G1/4"	600	16	0,5...10	1,2	MU304-14H-0,5/10-F5
G1/4"	600	16	0,5...10	1,4	MU304-14H-0,5/10-P-F5
G1/4"	600	20	0,5...16	1,3	MU304-14H-0,5/16-M-F5
G3/8"	600	16	0,5...10	1,2	MU304-38-0,5/10-F5
G3/8"	600	16	0,5...10	1,4	MU204-38-0,5/10-P-F5
G3/8"	600	20	0,5...16	1,3	MU204-38-0,5/16-M-F5

*Átfolyási adatok 8bar bemeneti nyomásnál, 6bar kimeneti nyomásnál és 1bar nyomásesésnél

Verzió 4

138940 / Készült 2026/22 HU

EURÓPÁBAN KÉSZÜLT

+36 20 461 3279

hungary@stasto.eu

© STASTO Automatizálás Kft.

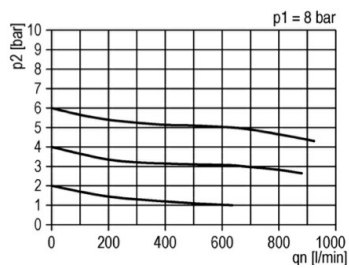
www.stasto.hu

Sorozat megnyitása online

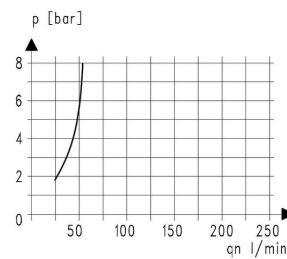
Oldal 2 / 3



Átfolyási diagramm, Olajozó működési küszöbértéke



Átfolyási diagramm



Olajozó működési küszöbértéke

Tartozékok

Megnevezés	Típus
Nyakanya nyomásszabályozókhöz M20x1,5	MPD04-14H/10
Tartószög nyakanyával nyomásszabályozókhöz M20x1,5	MMP04-14H/12
Tartószög olajozókhöz és szűrőkhöz	MMB04-14H/38

Az ábrák nem kötelező érvényűek

A konstrukció, a méretek és az anyagok változtatásának joga fenntartva

Pneumatika / Levegőelőkészítők, szűrők, nyomásszabályozók és olajozók / További termékválaszték - P07 / További termékválaszték - P07 / [MU304-38-0,5/10-M-F5] levegőelőkészítő egység 3/8"-770-5-16

Verzió 4

138940 / Készült 2026/22 HU

EURÓPÁBAN KÉSZÜLT

+36 20 461 3279

hungary@stasto.eu

© STASTO Automatizálás Kft.

www.stasto.hu

Sorozat megnyitása online

Oldal 3 / 3

