

Jedinica za održavanje G1/4" ...G3/8" Serija Gold MU304



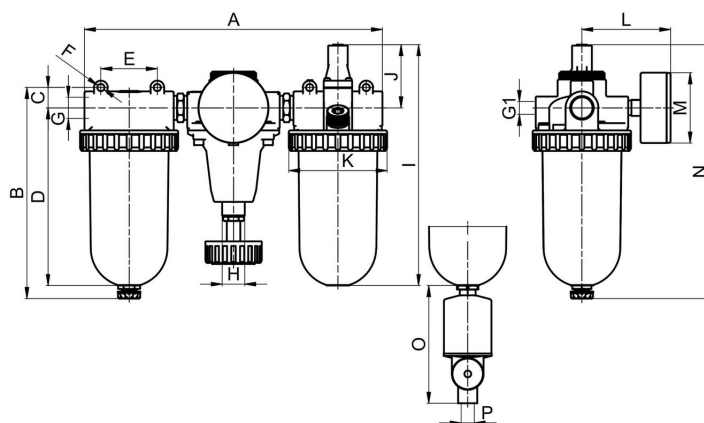
Konstrukcija	Membranski regulator pritiska sa sekundarnim odzračivanjem, Filter na principu centrifugalne sile, Sinterski filterski element, Proporcionalni podmazivač, Moguće punjenje ulja pod pritiskom
Priključak	G1/4" ...G3/8" prema ISO228/1
Materijali	Kućište Cinkov tlačni livak, Posuda za ulje i kondenzat Polikarbonat ili Metal
Funkcija	Regulacija pritiska sa filtracijom i podmazivanjem komprimovanog vazduha uljem
Filterski uložak	5µm
Način pričvršćivanja	Ugradnja u cevovodni sistem ili Zidna montaža pomoću držača u obliku ugla
Položaj ugradnje	vertikalno, Vijak za ispuštanje dole
Medij	Komprimovani vazduh
Preporuka za ulje	HP32A (Temperaturni opseg 0...50°C), NR32 (Temperaturni opseg -35...85°C)
Doziranje ulja	1...2 kapi/min pri Q N = 1000 NI/min
Temperatura medijuma	sa plastičnim rezervoarom 0...+60°C, sa metalnim rezervoarom 0...+60°C (sa odgovarajuće pripremljenim komprimovanim vazduhom -10...+60°C)
Temperatura okoline	sa plastičnim rezervoarom 0...+60°C, sa metalnim rezervoarom -10...+60°C
Ulazni pritisak	1,5...16bar odnosno 1,5...20bar prema tabeli, sa automatskim ispusnim ventilom 4...12bar
Opsezi regulacije	0,5...10bar i 0,5...16 bar sa metalnim rezervoarom (0,5...3/ 0,5...6 na zahtev)
Smer protoka	označeno je strelicom
Sadržaj isporuke	uključujući manometar
Specijalna izvedba	Ulazni pritisak 25bar



Šifra za naručivanje

MU304 - 14 H - 0,5/10 - P - F5 - A	
	1/4" 14
Priključak	3/8" 38
Protok	Standardno (Ostaviti prazno) visok protok H
Opseg pritiska	0,5...10bar 0,5/10 0,5...16bar 0,5/16
Rezervoar	Plastični rezervoar (Ostaviti prazno) Plastični rezervoar sa zaštitnom korpom P Metalni rezervoar M
Filterski uložak	5µm F5
Ispusni ventil	poluautomatski ispusni ventil (Ostaviti prazno) automatski ispusni ventil A

Dimenzioni crtež



automatski ispusni ventil

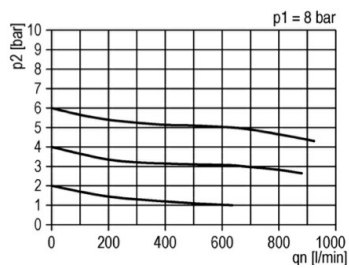
Priključak G	A	B	C	D	E	F	G1	H	I	J	K	L	M	N	O	P
G1/4"	178	145,5	14	116	38	5,3	G1/4"	M20x1,5	169	51	57	65	50	182,5	104	G1/4"
G3/8"	178	145,5	14	116	38	5,3	G1/4"	M20x1,5	169	51	57	65	50	182,5	104	G1/4"

Priključak	Protok pri 6bar* [Nl/min]	maks. ulazni pritisak [bar]	Opseg pritiska [bar]	Težina [cca. kg]	Tip
G1/4"	600	16	0,5...10	1,2	MU304-14H-0,5/10-F5
G1/4"	600	16	0,5...10	1,4	MU304-14H-0,5/10-P-F5
G1/4"	600	20	0,5...16	1,3	MU304-14H-0,5/16-M-F5
G3/8"	600	16	0,5...10	1,2	MU304-38-0,5/10-F5
G3/8"	600	16	0,5...10	1,4	MU204-38-0,5/10-P-F5
G3/8"	600	20	0,5...16	1,3	MU204-38-0,5/16-M-F5

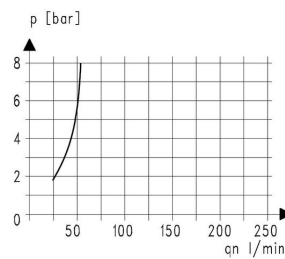
*Podaci o protoku pri ulaznom pritisku od 8bar, izlaznom pritisku od 6bar i padu pritiska od 1bar



Dijagram protoka, Granica aktiviranja podmazivača



Dijagram protoka



Granica aktiviranja podmazivača

Pribor

Oznaka	Tip
Navrtna matica za regulatore pritiska M20x1,5	MPD04-14H/10
Držački ugao sa vratnom maticom za regulatore pritiska M20x1,5	MMP04-14H/12
Ugao zadržavanja za podmazivače i filtere	MMB04-14H/38

Ilustracije nisu obavezujuće

Zadržavamo pravo na konstruktivne, dimenzione i promene materijala.

[Pneumatika](#) / [Pneumatski filteri, regulatori i zauljivači vazduha](#) / [Drugi materijali - P07](#) / [Drugi materijali - P07](#) / [\[MU304-38-0,5/10-M-F5\] pripremna grupa 3/8"-770-5-16](#)

Verzija 4

138940 / Generisano 2026/22 SR

PROIZVEDENO U EVROPI

+381 11 2399521

balkan@stasto.eu

© STASTO Automatizacija d.o.o.

www.stasto.rs

Otvori seriju online

Strana 3 / 3

