

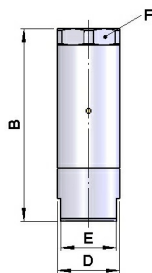
## Regulator tlaka za pnevmatska orodja Serija RE30, RE31



Konstrukcija	Batni regulator tlaka s sekundarnim odzračevanjem, Tlak fiksno nastavljen
Funkcija	Ta regulator tlaka je nameščen neposredno na orodju, da ga oskrbuje z natančno potrebnim tlakom. Poleg tega se pri ločitvi orodja od sistema stisnjenega zraka preostali tlak odzrači. Tako nenamerna aktivacija orodja ne more povzročiti škode. Ker je tlak tovarniško nastavljen, je ta regulator tlaka zaščiten pred posegi. Pravilen tlak pri porabniku podaljša življenjsko dobo in zniža stroške energije.
Priključek	G1/4"...G1/2" po ISO228/1
Materiali	Telo Aluminij, Notranji deli Nerjavno jeklo/Medenina/Polipropilen PPH, Tesnilo NBR
Medij	filtriran stisnjen zrak
Temperatura medija	0...+80°C
Temperatura okolice	0...+80°C
Vhodni tlak	maks. 25bar
Regulacijski tlak	glej tabelo
Toleranca Regulacijski tlak	2...3bar +/- 0,3bar, 4...8bar +/- 10%
Minimalni tlačni padec	2bar (Vhodni tlak - Regulacijski tlak)
Smer pretoka	je označeno s puščico
Način pritrditve	Vgradnja v cevovodni sistem
Položaj vgradnje	poljubno
Posebne izvedbe	Navoj NPT, Izvedba iz nerjavnega jekla



## Mere risbe

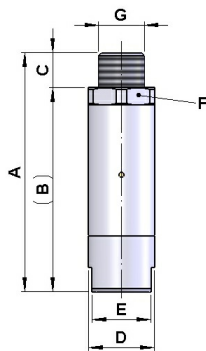


Priključek	Regulacijski tlak [bar]	Pretok* [Nl/min]	B	D	E	F	Teža [g]	Tip
G1/4"	2	500	53,5	19	16	19	33	RE30-14-2
G1/4"	3	550	53,5	19	16	19	33	RE30-14-3
G1/4"	4	600	53,5	19	16	19	33	RE30-14-4
G1/4"	5	650	53,5	19	16	19	33	RE30-14-5
G1/4"	6	700	53,5	19	16	19	33	RE30-14-6
G1/4"	8	800	53,5	19	16	19	33	RE30-14-8
G3/8"	2	1400	63	25	22	25	60	RE30-38-2
G3/8"	4	1800	63	25	22	25	60	RE30-38-4
G3/8"	6	2200	63	25	22	25	60	RE30-38-6
G3/8"	8	2600	63	25	22	25	60	RE30-38-8
G1/2"	2	1400	67,5	30	27	30	90	RE30-12-2
G1/2"	4	1800	67,5	30	27	30	90	RE30-12-4
G1/2"	6	2200	67,5	30	27	30	90	RE30-12-6
G1/2"	8	2600	67,5	30	27	30	90	RE30-12-8
G3/4"	2	2500	101,5	40	34	40	280	RE30-34-2
G3/4"	4	3200	101,5	40	34	40	280	RE30-34-4
G3/4"	6	3900	101,5	40	34	40	280	RE30-34-6
G3/4"	8	4600	101,5	40	34	40	280	RE30-34-8

\*Pretok pri vstopnem tlaku 12bar in padcu tlaka 0,5bar



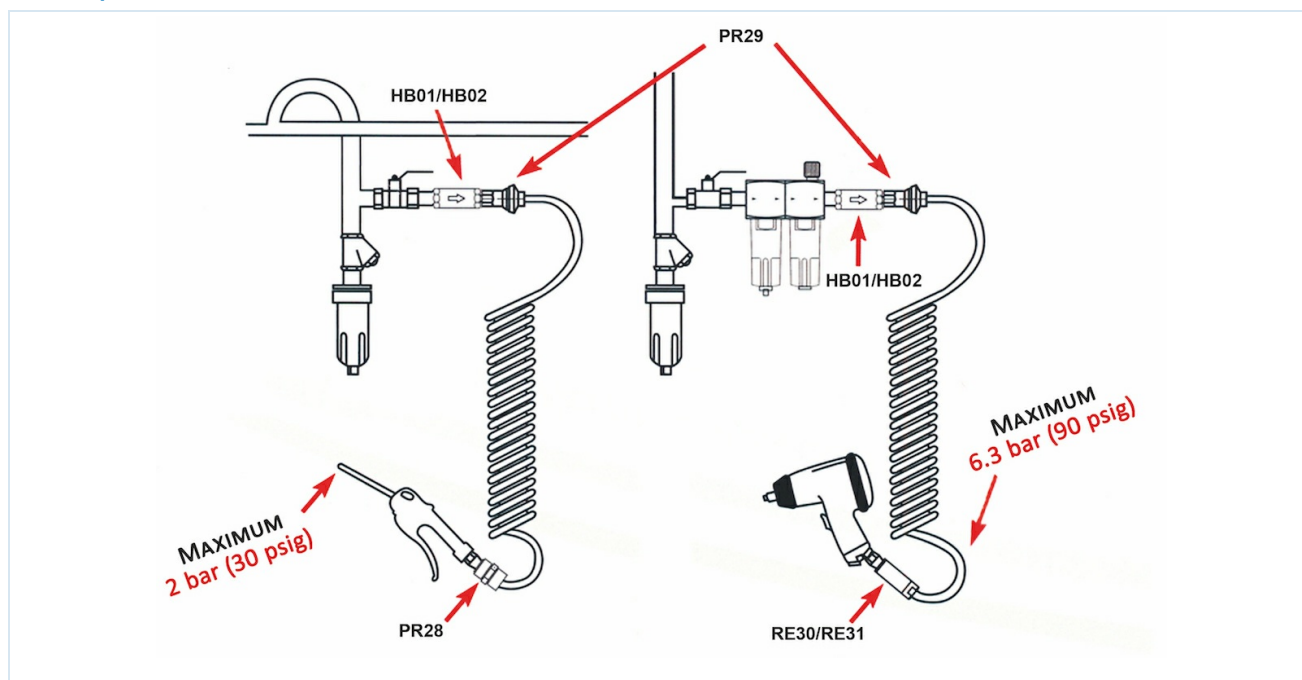
## Mere risbe



Prikjuček	Regulacijski tlak [bar]	Pretok* [NI/min]	A	B	C	D	E	F	Teža [g]	Tip
G1/4"	2	500	63,5	53,5	10	19	16	19	40	RE31-14-2
G1/4"	3	550	63,5	53,5	10	19	16	19	40	RE31-14-3
G1/4"	4	600	63,5	53,5	10	19	16	19	40	RE31-14-4
G1/4"	5	650	63,5	53,5	10	19	16	19	40	RE31-14-5
G1/4"	6	700	63,5	53,5	10	19	16	19	40	RE31-14-6
G1/4"	8	800	63,5	53,5	10	19	16	19	40	RE31-14-8

\*Pretok pri vstopnem tlaku 12bar in padcu tlaka 0,5bar

## Primer uporabe



Slike niso zavezujoče

Pridržujemo si pravico do sprememb konstrukcije, mer in materialov

Pnevmatika / Priprava stisnjenega zraka - regulatorji tlaka, filtri in naoljevalniki / Specialni regulatorji tlaka / Regulatorji tlaka za pnevmatska orodja serija RE31

Različica 4

139251 / Ustvarjeno 2026/23 SL

+386 51 253 255

slovenia@stasto.eu

© STASTO AVTOMATIKA d.o.o.

www.stasto.si

Odpri serijo na spletu

Stran 3 / 3

