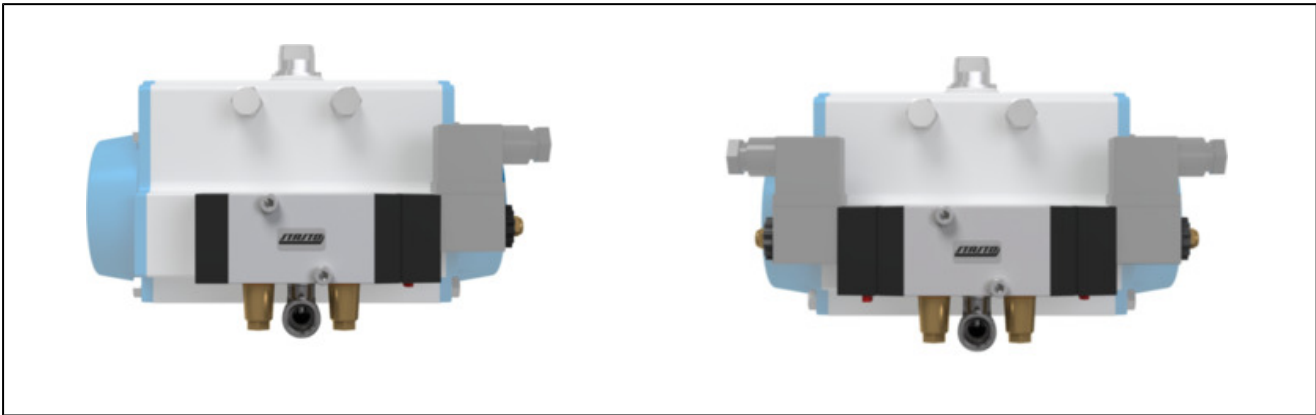


5/2 cestný magnetventil dle NAMUR, vč. příslušenství typ ABS51, ABS52, ABS54 a ABS55



konstrukce	5/2 cestný magnetventil nepřímo řízený, ovládání elektricky/pneupružina případně elektricky/elektricky, nouzové ruční ovládání
připojení	G1/4" dle ISO228/1
materiály	těleso anodizovaný hliník, šoupátko hliník, kryt plast, těsnění NBR
způsob upevnění	pomocí dvou upevňovacích šroubů dle NAMUR a VDI/VDE 3845
montážní poloha	libovolně
médium	filtrovaný a mazaný nebo nemazaný tlakový vzduch
teplota média	0... +40°C
teplota okolí	-10...+50°C
rozsah dodávky	2 Kus O-kroužek 16x2mm, upevňovací šrouby M5 x 35, 1 Kus 1/4"-Koleno a 2 Kus tlumič hluku případně Tlumič hluku, 1 Kus (ABS51, 54) případně 2 Kus (ABS52, 55) tlumič hluku M5, ATEX - cívka přídatný s 3m kabel
elektrická data:	
typ cívky	typ C001 (standardní cívka), šířka konektoru 22mm typ EPC (ATEX - cívka)
elektrické připojení	konektor dle průmyslového vzoru B (viz technický list)
standardní napětí	230V/50-60Hz, 24V/50-60Hz / 12VDC, 24VDC / 48V/50-60Hz
jiná napětí	115V/50-60Hz, další na dotaz
přípustné kolísání napětí	± 10%
příkon	viz. tabulka "magnetická cívka"
doba sepnutí	100% doby sepnutí (trvalý provoz)
krytí	IP 65 podle EN 60529 při řádně namontovaném konektoru (ochrana proti prachu a tryskající vodě)
upozornění:	při objednávce uveďte proud a napětí CAD data ke stažení v STASTO Store na adrese www.stasto.eu

provedení

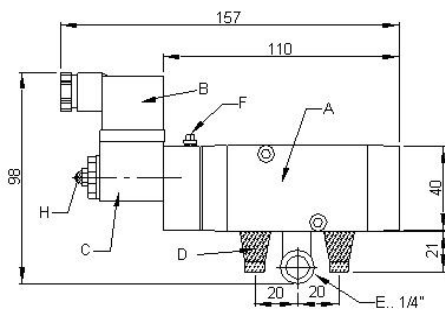
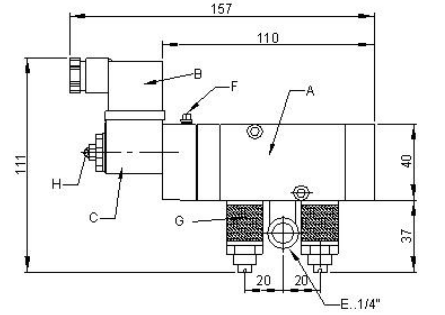
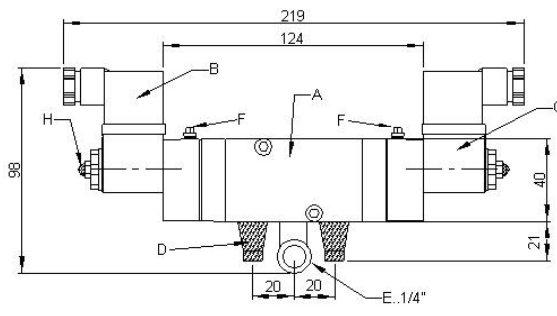
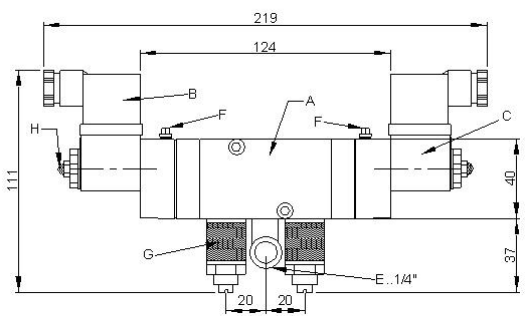
ovládání/zpětné přestavení	odvzdušnění	použití	typ
elektricky/pneupružina	zvuk tlumen	nejčastěji pro dvojitinné pneumatické pohony, ale i pro jednočinné ¹⁾	ABS51
elektricky/elektricky	zvuk tlumen		ABS52
elektricky/pneupružina	Dávkovatelný a tlumený hluk		ABS54
elektricky/elektricky	Dávkovatelný a tlumený hluk		ABS55

u typu ABS54 a ABS55 může být pomocí škrťáčích prvků regulována rychlost pohonů. Toto je třeba brát obzvláště při otevírání uzavírací klapky jako klad, jsou tak pohony chráněny - koncové polohy jsou dosahovány s tlumením.

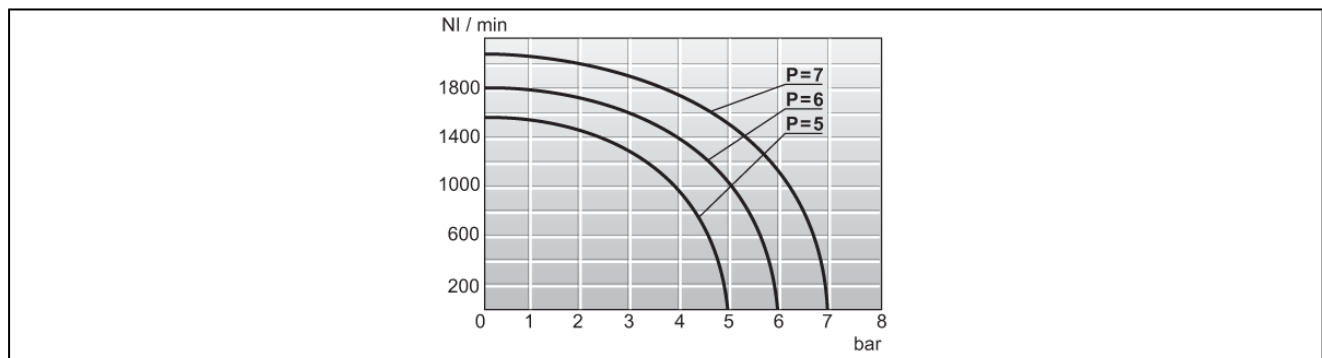
díky tlumenému sepnutí lze zamezit rázům v potrubí, takže tyto ABS ventily se používají pro všechny druhy pneumaticky ovládaných ZAPNUTO/VYPNUTO armatur, např. pro kulové kohouty.

¹⁾ tak se ABS54 a ABS55 můžete ovládat také spínací čas pro jednočinný pohon v obou směrech, a také podporovat sílu pružiny stlačeným vzduchem. takže, je také možné účinek snížit vodního rázu na jednočinný pohon.


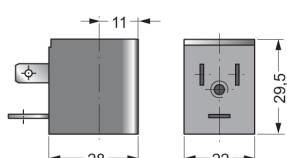
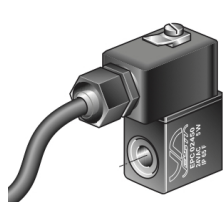
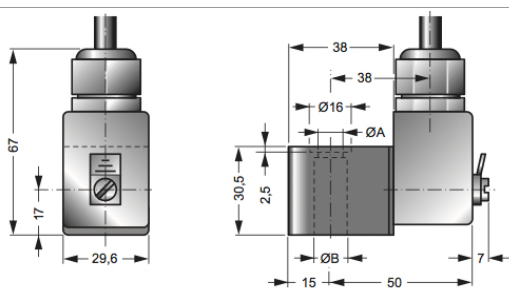
rozměry

<p>rozměry ABS51</p>  <p>paleta dílů: 30mm</p>	<p>rozměry ABS54</p>  <p>paleta dílů: 30mm</p>
<p>rozměry ABS52</p>  <p>paleta dílů: 30mm</p>	<p>rozměry ABS55</p>  <p>paleta dílů: 30mm</p>

průtokový diagram



magnetické cívký

		napětí	krytí	příkon při 20°C	typ
		24VDC / 48V / 50-60Hz	IP65	3W/5VA	C001-03
		24V/50-60Hz / 12VDC		5VA/3W	C001-04
		230V/50-60Hz		5VA	C001-22
		115V/50-60Hz		5VA	C001-23
		24VDC	Ex II 2G Ex mb IIC T5 Gb	3,0W	EPC02400
		24V/50-60Hz		3,2W	EPC02450
		110V/50-60Hz		3,2W	EPC11050
		230V/50-60Hz		3,2W	EPC23050

vyobrazení jsou nezávazná
změna konstrukce, rozměrů a materiálů vyhrazena.