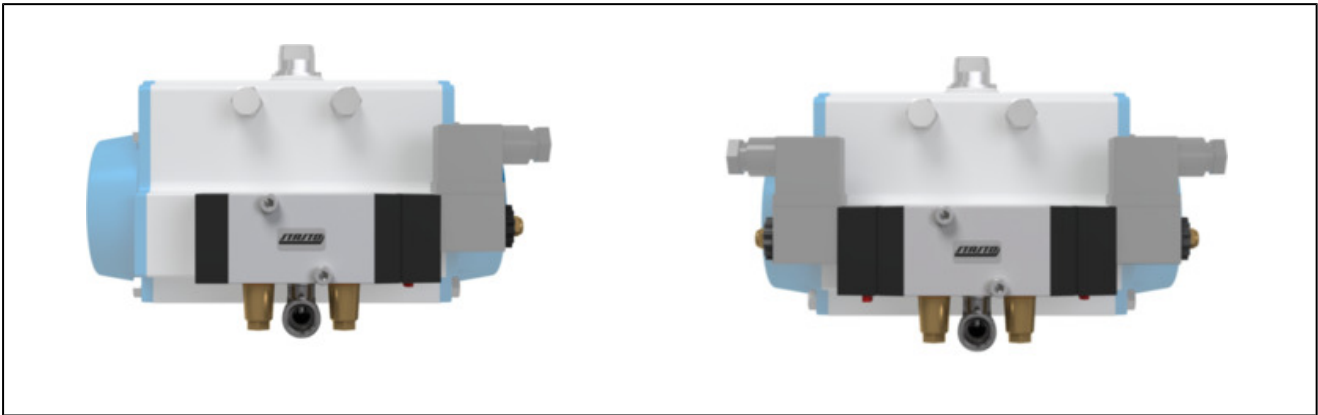


5/2-es mágnesszelep szerint NAMUR, tart. Kellékek típus ABS51, ABS52, ABS54 és ABS55



kialakítás	5/2-es mágnesszelep elővezérelt, működtetés elektromos/belső levegővisszatérítéssel ill. elektromos/elektromos, kézi segédműködtetés
csatlakozás	G1/4" ISO228/1 szerint
anyagok	ház anodizált alumínium, tányér alumínium, fedél műanyag, tömitések NBR
Rögzítés módja	két NAMUR szabványos és VDI / VDE 3845 -ös rögzítő csavarral
beépítési helyzet	bármelyik
közeg	szűrt és olajozott vagy nem olajozott sűrített levegő
közeghőmérséklet	0... +40°C
környezeti hőmérséklet	-10...+50°C
szállított tartalom	2 darab O-gyűrű 16x2mm, felfogató csavar M5 x 35, 1 darab 1/4"-könyök idom és 2 darab hangtompító ill. fojtószelep hangtompító, 1 darab (ABS51, 54) ill. 2 darab (ABS52, 55) hangtompító M5, ATEX tekercs további hozzá 3m kábel
elektromos adatok:	
mágnes tekercs típusa	típus C001 (szabványos tekercs), stekker méret 22mm típus EPC (ATEX tekercs)
elektromos csatlakozás	stekker B ipari típus szerint (lásd külön adatlapon)
általánosan használt feszültség	230V/50-60Hz, 24V/50-60Hz / 12VDC, 24VDC / 48V/50-60Hz
egyéb feszültség	115V/50-60Hz, egyebek igény szerint
elfogadható feszültség ingadozás	± 10%
teljesítményfelvétel	lásd táblázat "mágnes tekercs"
működési periódus	100% működtetési idő (folyamatos üzem)
védettségi osztály	IP65 EN60529-nek megfelelően, helyesen felszerelt stekkerrel (porral és víz sugárral szembeni védelem)
Utasítások:	Kérjük rendeléskor adja meg a feszültséget és az áram típusát. CAD fájlok a STASTO Storeban a www.stasto.eu oldalon letölthetőek

típusok

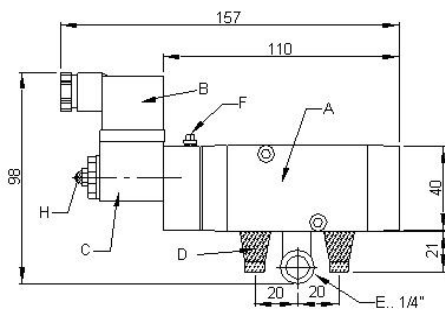
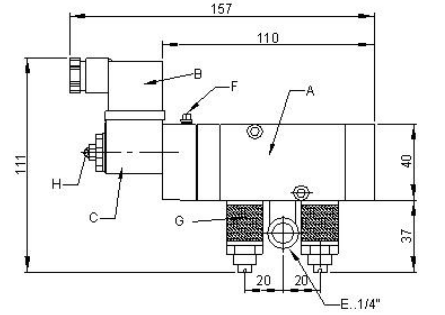
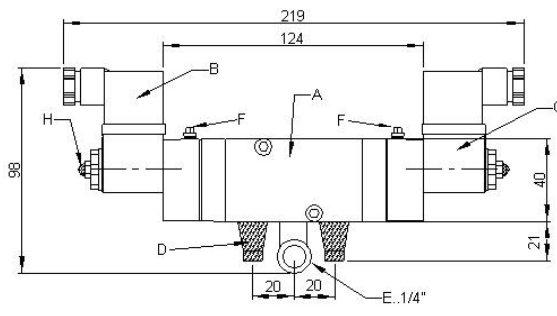
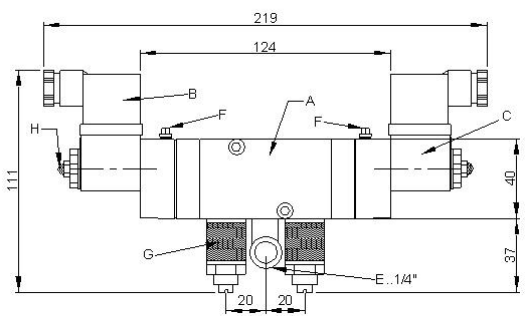
működtetés / visszaállítás	leszellőző levegő	alkalmazás	típus
elektromos/belső levegővisszatérítéssel	hangtompított	főként kétoldali működésű pneumatikus hajtóművek, egyoldali működtetéshez is ¹⁾	ABS51
elektromos/elektromos	hangtompított		ABS52
elektromos/belső levegővisszatérítéssel	fojtással állítható és hangtompított		ABS54
elektromos/elektromos	fojtással állítható és hangtompított		ABS55

ABS54 és ABS55 típusok esetén a hajtómű sebessége fojtással állítható. Ez különösen pillangószelepek használatakor előnyös, mivel ekkor az elemek kiméretesebben helyeződnek nyomás alá, a véghelyzetek felvétele fokozatos.

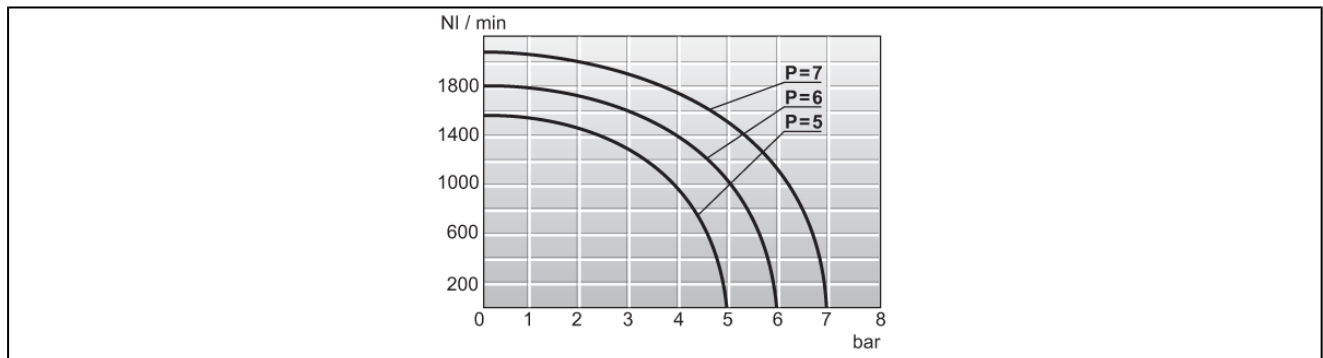
A fokozatos kapcsolási folyamattal a víz lökés szerű áramlása elkerülhető, ezek az ABS-szelepek mindenféle pneumatikusan működtetett ki/be kapcsolású szerelvényénél, úgy mint pl. gömbcsapok megtalálhatóak.

¹⁾ így az ABS54 és ABS55 segítségével az egyoldali működésű hajtómű mozgási sebessége mindkét irányban állíthatóvá válik, és a rugós működését is segíti a sűrített levegő. egyoldali működésű hajtóműnél is van lehetőség a vízütés minimalizálására.

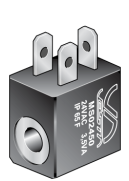
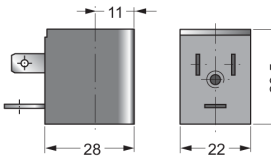
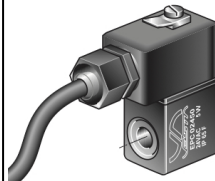
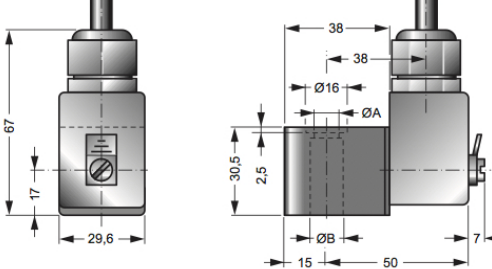
méretetek

<p>méretetek ABS51</p>  <p>alkatrész szélesség: 30mm</p>	<p>méretetek ABS54</p>  <p>alkatrész szélesség: 30mm</p>
<p>méretetek ABS52</p>  <p>alkatrész szélesség: 30mm</p>	<p>méretetek ABS55</p>  <p>alkatrész szélesség: 30mm</p>

térfogatáram diagram



tekeracs

		feszültség	védettségi osztály	teljesítményfelvétel 20°C -on	típus
		24VDC / 48V / 50-60Hz	IP65	3W/5VA	C001-03
		24V / 50-60Hz / 12VDC		5VA/3W	C001-04
		230V/50-60Hz		5VA	C001-22
		115V/50-60Hz		5VA	C001-23
		24VDC	Ex II 2G Ex mb IIC T5 Gb Ex II 2D Ex mb tb IIIC T95°C IP66 Db	3,0W	EPC02400
		24V/50-60Hz		3,2W	EPC02450
		110V/50-60Hz		3,2W	EPC11050
		230V/50-60Hz		3,2W	EPC23050

az ábrák csak tájékoztató jellegűek
konstrukciós, méret és anyagválogatás joga fenntartva