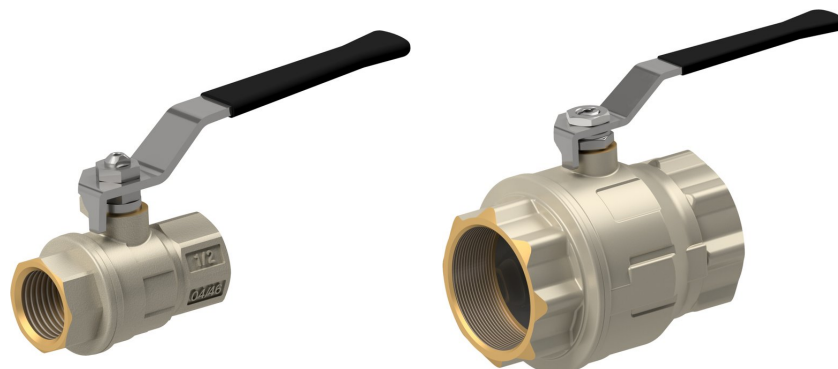
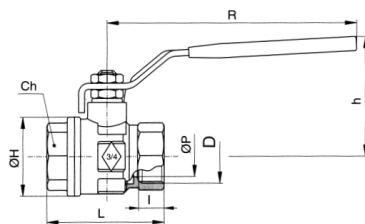


## Mosazné kulové kohouty Série 1810 a 1710



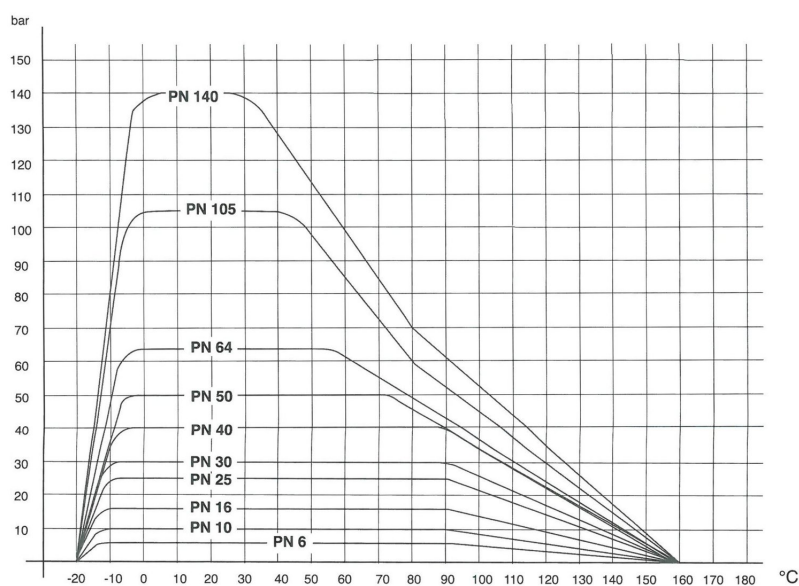
Konstrukční provedení	Průchozí kohout s s plovoucí koule, plný průtok
Připojení	RP1/4", RP3/8" resp. RP21/2"...RP4" podle ISO7/1, G1/2"...G2" podle ISO228/1
Materiály	Těleso mosaz CW617N poniklované, Koule mosaz CW617N tvrdě chromovaná, Kulové těsnění PTFE, Vřetenové těsnění PTFE seřiditelné/NBR, Ruční páka z pozinkované oceli s černým PVC pláštěm
Způsob upevnění	Montáž do pevného potrubního systému
Montážní poloha	libovolně
Oblast použití	Plyny a kapaliny skupiny 2 podle PED 2014/68/EU, které nenapadají použité materiály.
Teplota média	-20...+160°C
Provozní tlak	Vakuum 1mbar až Jmenovitý tlak podle tabulky pro provozní teploty do 80°C. Přípustný provozní tlak pro vyšší teploty viz tlakově-teplotní diagramm.
Ovládání	otočením ruční páky o 90°





D	Jmenovitá světlost DN[mm]	PN [bar]	CH	h	H	I	L	R	P	Hodnota Kv [m <sup>3</sup> /h]	Hmotnost [cca. kg]	Typ
RP1/4"	8	64	20	42	23	11	51,5	96	10	5,4	0,15	1810-1/4"
RP3/8"	10	64	20	42	23	11,4	51,5	96	10	6	0,14	1810-3/8"
G1/2"	15	64	25	47	33	13,5	55	95	15	16,3	0,20	1810-1/2"
G3/4"	20	50	31	59	39	12,5	57	120	20	29,5	0,32	1810-3/4"
G1"	25	50	38	63	49	15	69,5	120	25	43	0,49	1810-1"
G11/4"	32	50	48	76,5	59	17	81,5	150	32	89	0,80	1810-11/4"
G11/2"	40	40	54	82,5	73	18	95	150	40	230	1,18	1810-11/2"
G2"	50	40	67	95	86	22	113	159	50	265	1,80	1810-2"
RP21/2"	65	25	90	123	111	30,2	152	206	65	540	3,71	1710-21/2"
RP3"	80	25	105	133	136	33,3	177	206	80	873	5,90	1710-3"
RP4"	100	25	130	165	166	39,3	214	261	100	1390	10,00	1710-4"

### Tlakově-teplotní diagram



Vyobrazení nezávazné  
 Vyhrazujeme si právo na konstrukční, rozměrové a materiálové změny.

Armatury / Kulové kohouty - ruční / Kulové kohouty - mosazné / kulový kohout - mosazný série 1810, 1710

Verze 11

137916 / Vygenerováno 2026/23 CS

VYROBENO V EVROPĚ

+420 317 701700 00

lan@stasto.cz

© STASTO Automation s.r.o.

www.stasto.cz

Otevřít sérii online

Strana 2 / 2

