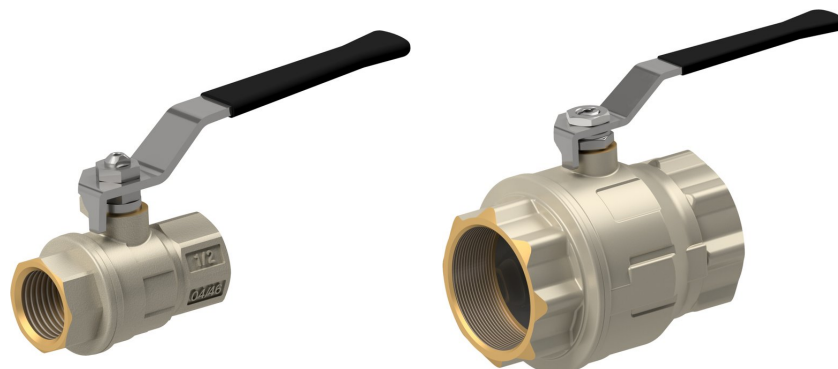
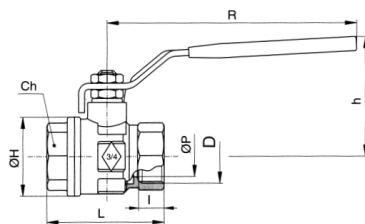


Sárgaréz golyóscsapok Sorozat 1810 és 1710



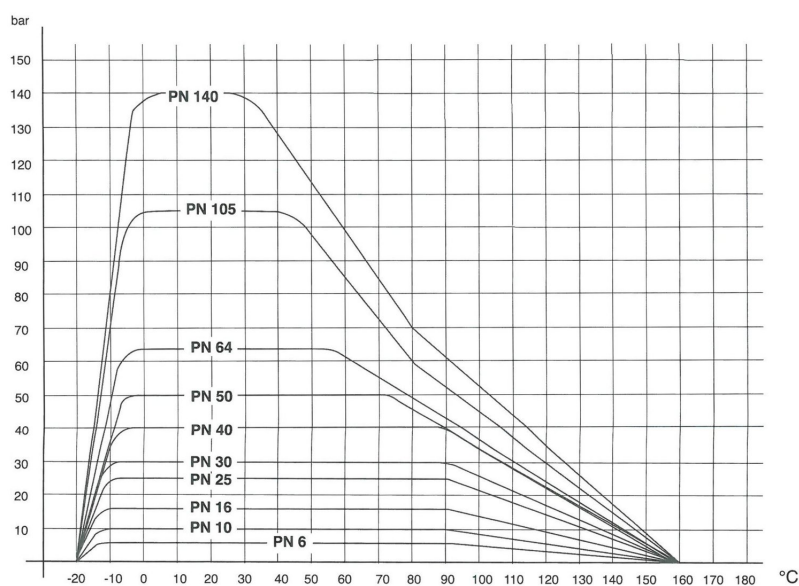
Kivitel	Átmenőcsap -val/-vel úszó golyó, teljes átömlés
Csatlakozás	RP1/4", RP3/8" illetve RP21/2"...RP4" ISO7/1 szerint , G1/2"...G2" ISO228/1 szerint
Anyagok	Ház sárgaréz CW617N, nikkelezett, CW617N sárgaréz golyó keménykrómozott, PTFE golyóstömítés, Állítható PTFE orsótömítés/NBR, Kézikar acél horganyzott fekete PVC-bevonattal ellátva
Rögzítési mód	Beépítés merev csővezetékrendszerbe
Beépítési helyzet	tetszőleges
Alkalmazási terület	A PED 2014/68/EU szerint a 2. csoportba tartozó gázok és folyadékok, amelyek nem támadják meg a felhasznált anyagokat.
Közeg hőmérséklete	-20...+160°C
Üzemi nyomás	Vákuum 1mbar -ig Névleges nyomás a táblázat szerint 80°C-ig terjedő üzemi hőmérsékletekhez. Megengedett üzemi nyomás magasabb hőmérsékletekhez lásd a nyomás-hőmérséklet diagramot.
Működtetés	a kézikar 90°-os elfordításával





D	Névleges átmérő DN[mm]	PN [bar]	CH	h	H	l	L	R	P	Kv-érték [m ³ /h]	Tömeg [kb. kg]	Típus
RP1/4"	8	64	20	42	23	11	51,5	96	10	5,4	0,15	1810-1/4"
RP3/8"	10	64	20	42	23	11,4	51,5	96	10	6	0,14	1810-3/8"
G1/2"	15	64	25	47	33	13,5	55	95	15	16,3	0,20	1810-1/2"
G3/4"	20	50	31	59	39	12,5	57	120	20	29,5	0,32	1810-3/4"
G1"	25	50	38	63	49	15	69,5	120	25	43	0,49	1810-1"
G11/4"	32	50	48	76,5	59	17	81,5	150	32	89	0,80	1810-11/4"
G11/2"	40	40	54	82,5	73	18	95	150	40	230	1,18	1810-11/2"
G2"	50	40	67	95	86	22	113	159	50	265	1,80	1810-2"
RP21/2"	65	25	90	123	111	30,2	152	206	65	540	3,71	1710-21/2"
RP3"	80	25	105	133	136	33,3	177	206	80	873	5,90	1710-3"
RP4"	100	25	130	165	166	39,3	214	261	100	1390	10,00	1710-4"

Nyomás-hőmérséklet diagramm



Az ábrák nem kötelező érvényűek
A konstrukció, a méretek és az anyagok változtatásának joga fenntartva

Szerelvények / gömbcsapok - kézi működtetéssel / gömbcsapok - sárgaréz / sárgaréz gömbcsap sorozat 1810, 1710

Verzió 11

137916 / Készült 2026/23 HU

EURÓPÁBAN KÉSZÜLT

+36 20 461 3279

hungary@stasto.eu

© STASTO Automatizálás Kft.

www.stasto.hu

Sorozat megnyitása online

Oldal 2 / 2

