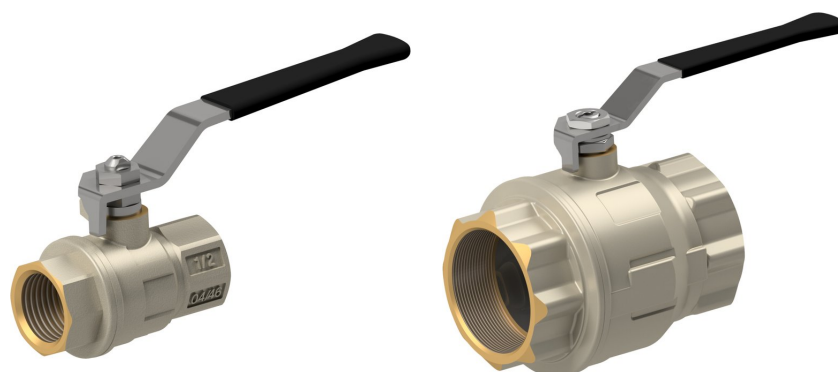
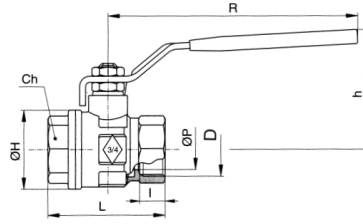


Zawory kulowe z mosiądzu Seria 1810 i 1710



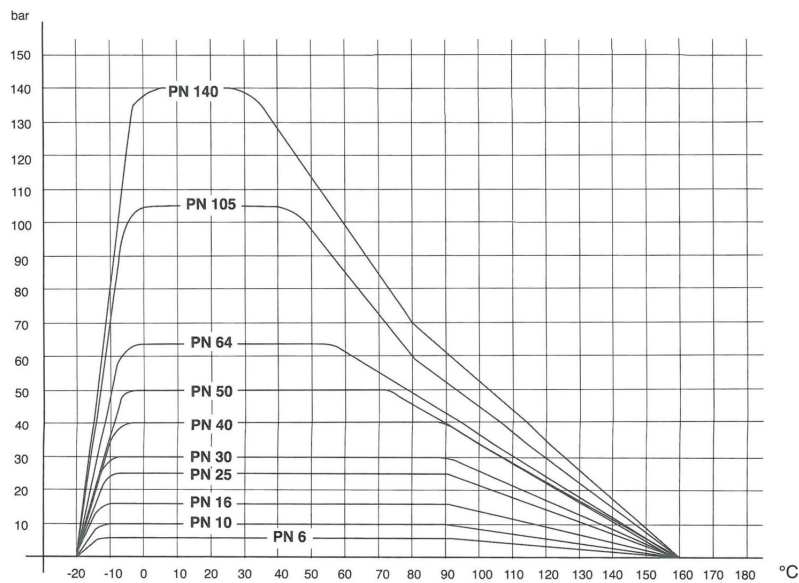
Konstrukcja	Zawór przelotowy z pływającą kulą, pełny przełot
Przylącze	RP1/4", RP3/8" wzgl. RP21/2"...RP4" wg ISO7/1, G1/2"...G2" zgodnie z ISO228/1
Materiały	Korpus mosiądz CW617N niklowany, Kula mosiężna CW617N twardo chromowana, Uszczelnienie kulowe PTFE, Uszczelnienie trzpienia PTFE z możliwością regulacji/NBR, Dźwignia ręczna stal ocynkowana z czarną osłoną PVC
Rodzaj mocowania	Montaż w sztywnym systemie przewodów
Pozycja montażowa	dowolny
Zakres zastosowania	Gazy i ciecze z grupy 2 zgodnie z PED 2014/68/EU, które nie oddziałują korozyjnie na zastosowane materiały.
Temperatura medium	-20...+160°C
Ciśnienie robocze	Próżnia 1mbar do Ciśnienie nominalne wg tabeli dla temperatur roboczych do 80°C. Dopuszczalne ciśnienie robocze dla wyższych temperatur patrz wykres ciśnienie-temperatura.
Uruchamianie	poprzez obrót dźwigni ręcznej o 90°





D	Średnica nominalna DN[mm]	PN [bar]	CH	h	H	I	L	R	P	Wartość Kv [m ³ /h]	Masa [ok. kg]	Typ
RP1/4"	8	64	20	42	23	11	51,5	96	10	5,4	0,15	1810-1/4"
RP3/8"	10	64	20	42	23	11,4	51,5	96	10	6	0,14	1810-3/8"
G1/2"	15	64	25	47	33	13,5	55	95	15	16,3	0,20	1810-1/2"
G3/4"	20	50	31	59	39	12,5	57	120	20	29,5	0,32	1810-3/4"
G1"	25	50	38	63	49	15	69,5	120	25	43	0,49	1810-1"
G11/4"	32	50	48	76,5	59	17	81,5	150	32	89	0,80	1810-11/4"
G11/2"	40	40	54	82,5	73	18	95	150	40	230	1,18	1810-11/2"
G2"	50	40	67	95	86	22	113	159	50	265	1,80	1810-2"
RP21/2"	65	25	90	123	111	30,2	152	206	65	540	3,71	1710-21/2"
RP3"	80	25	105	133	136	33,3	177	206	80	873	5,90	1710-3"
RP4"	100	25	130	165	166	39,3	214	261	100	1390	10,00	1710-4"

Wykres ciśnienie-temperatura



Ilustracje niewiążące

Zastrzega się możliwość zmian konstrukcyjnych, wymiarowych i materiałowych

Armatura przemysłowa / Zawory kulowe - ręczne / zawory kulowe - mosiądz / zawór kulowy mosiężny Seria 1810, 1710

Wersja 11

137916 / Utworzono 2026/23 PL

WYPRODUKOWANO W EUROPIE

+48 22 3970755 0

poland@stasto.eu

© STASTO Automation Sp.z o.o.

www.stasto.pl

Otwórz serię online

Strona 2 / 2

