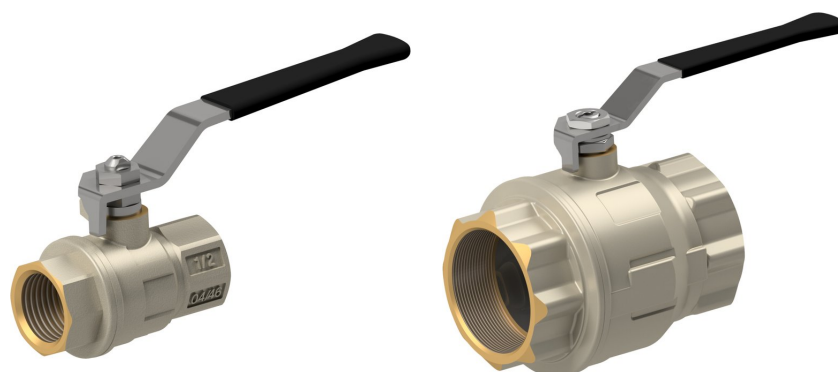
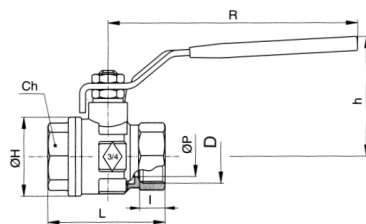


Medeninasti krogelni ventili Serija 1810 in 1710



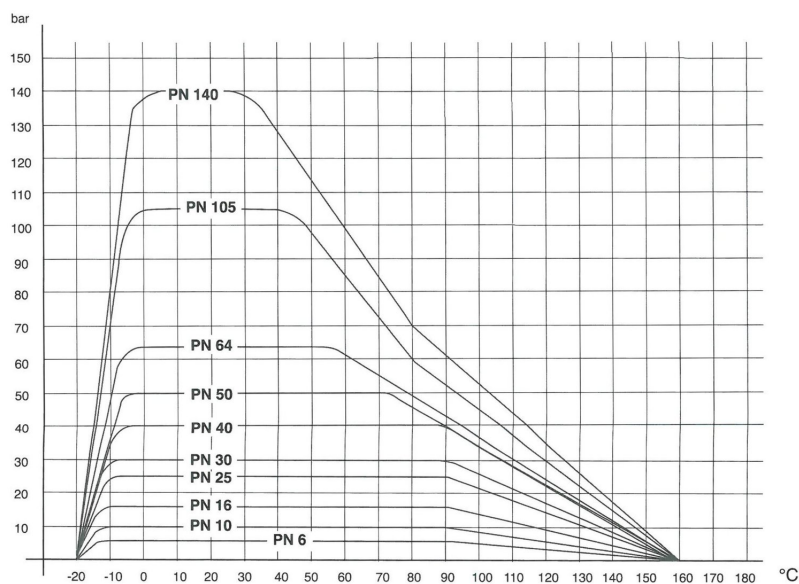
Konstrukcija	pretočni ventil z plavajoča krogla, polni prehod
Priključek	RP1/4", RP3/8" oziroma RP21/2"...RP4" po ISO7/1, G1/2"...G2" po ISO228/1
Materiali	Ohišje medenina CW617N nikljano, Krogla medenina CW617N trdo kromirana, Kroglasto tesnilo PTFE, Nastavljivo tesnilo vretena PTFE/NBR, Ročni vzvod iz pocinkanega jekla s črnim PVC-plaščem
Način pritrditve	Vgradnja v tog cevovodni sistem
Položaj vgradnje	poljubno
Področje uporabe	Plini in tekočine skupine 2 v skladu s PED 2014/68/EU, ki ne napadajo uporabljenih materialov.
Temperatura medija	-20...+160°C
Obratovalni tlak	Vakuuum 1mbar do Nazivni tlak po tabeli za obratovalne temperature do 80°C. Dovoljeni obratovalni tlak za višje temperature glejte diagram tlak-temperatura.
Aktiviranje	z 90° zasukom ročnega vzvoda





D	Nazivni premer DN[mm]	PN [bar]	CH	h	H	I	L	R	P	Kv-vrednost [m ³ /h]	Teža [pribl. kg]	Tip
RP1/4"	8	64	20	42	23	11	51,5	96	10	5,4	0,15	1810-1/4"
RP3/8"	10	64	20	42	23	11,4	51,5	96	10	6	0,14	1810-3/8"
G1/2"	15	64	25	47	33	13,5	55	95	15	16,3	0,20	1810-1/2"
G3/4"	20	50	31	59	39	12,5	57	120	20	29,5	0,32	1810-3/4"
G1"	25	50	38	63	49	15	69,5	120	25	43	0,49	1810-1"
G11/4"	32	50	48	76,5	59	17	81,5	150	32	89	0,80	1810-11/4"
G11/2"	40	40	54	82,5	73	18	95	150	40	230	1,18	1810-11/2"
G2"	50	40	67	95	86	22	113	159	50	265	1,80	1810-2"
RP21/2"	65	25	90	123	111	30,2	152	206	65	540	3,71	1710-21/2"
RP3"	80	25	105	133	136	33,3	177	206	80	873	5,90	1710-3"
RP4"	100	25	130	165	166	39,3	214	261	100	1390	10,00	1710-4"

Diagram tlaka in temperature



Slike niso zavezujoče
Pridržujemo si pravico do sprememb konstrukcije, mer in materialov

Armature / Krogelne pipe - ročne / Krogelne pipe - medenina / Krogelna pipa iz medenine serija 1810, 1710

Različica 11

137916 / Ustvarjeno 2026/23 SL

IZDELANO V EVROPI

+386 51 253 255

slovenia@stasto.eu

© STASTO AVTOMATIKA d.o.o.

www.stasto.si

Odpri serijo na spletu

Stran 2 / 2

