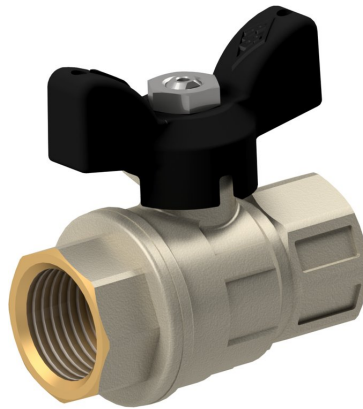
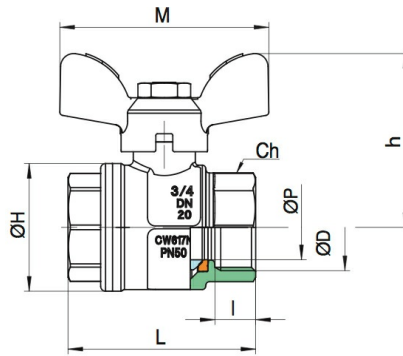


Kugelhähne aus Messing Serie 1820



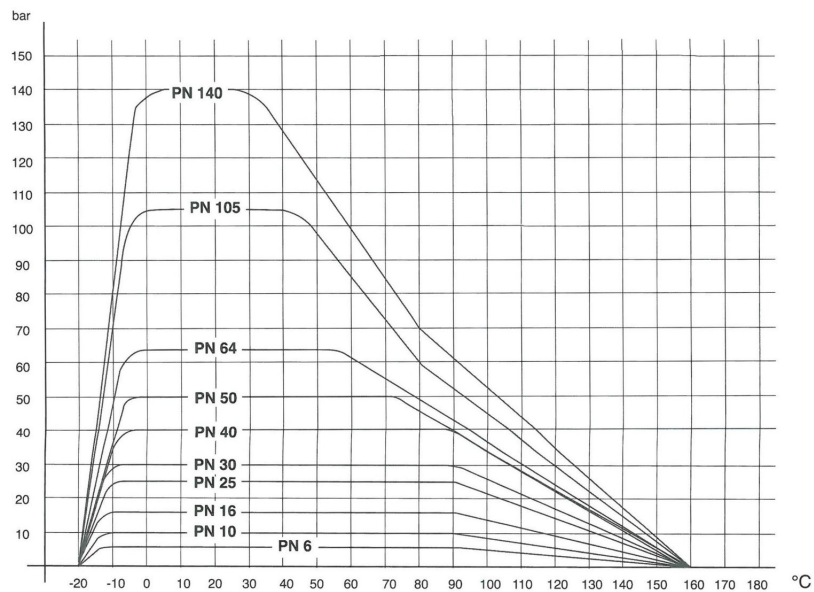
Bauart	Durchgangshahn mit schwimmender Kugel, voller Durchgang
Anschluss	RP1/4" und RP3/8" nach ISO7/1, G1/2"...G1" nach ISO228/1
Werkstoffe	Gehäuse Messing CW617N vernickelt, Kugel Messing CW617N hartverchromt, Kugeldichtung PTFE, Spindeldichtung PTFE nachstellbar/NBR, Drehgriff Aluminium schwarz beschichtet
Befestigungsart	Einbau in starres Leitungssystem
Einbaulage	beliebig
Einsatzbereich	Gase und Flüssigkeiten der Gruppe 2 entsprechend PED 2014/68/EU, die die verwendeten Werkstoffe nicht angreifen.
Mediumtemperatur	-20...+160°C
Betriebsdruck	Vakuum 1mbar bis Nenndruck laut Tabelle für Betriebstemperaturen bis 80°C. Zulässiger Betriebsdruck für höhere Temperaturen siehe Druck-Temperaturdiagramm.
Betätigung	durch 90°-Drehung des Griffes





Anschluss	Nennweite DN[mm]	PN [bar]	CH	h	H	I	M	L	P	Kv-Wert [m³/h]	Gewicht [ca. kg]	Typ
RP1/4"	8	64	20	42	23	11	50	51,5	10	5,4	0,14	1820-1/4"
RP3/8"	10	64	20	42	23	11,4	50	51,5	10	6	0,12	1820-3/8"
G1/2"	15	64	25	46	33	13,5	50	55	15	16,3	0,18	1820-1/2"
G3/4"	20	50	31	56	39	12,5	64	57,5	20	29,5	0,28	1820-3/4"
G1"	25	50	38	60	49	15	64	69,5	25	43	0,45	1820-1"

Druck-Temperatur-Diagramm



Abbildungen unverbindlich
Konstruktions-, Maß- und Werkstoffänderungen vorbehalten

Armaturen / Kugelhähne - manuell / Kugelhähne - Messing / Messingkugelhahn Serie 1820

Version 4

137920 / Erzeugt 2026/23 DE

MADE IN EUROPE

+43 512 52076

austria@stasto.eu

© STASTO Automation KG

www.stasto.eu

Serie online öffnen

Seite 2 / 2

