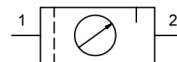


## Karbantartó egység G1/2" Sorozat Gold MU304



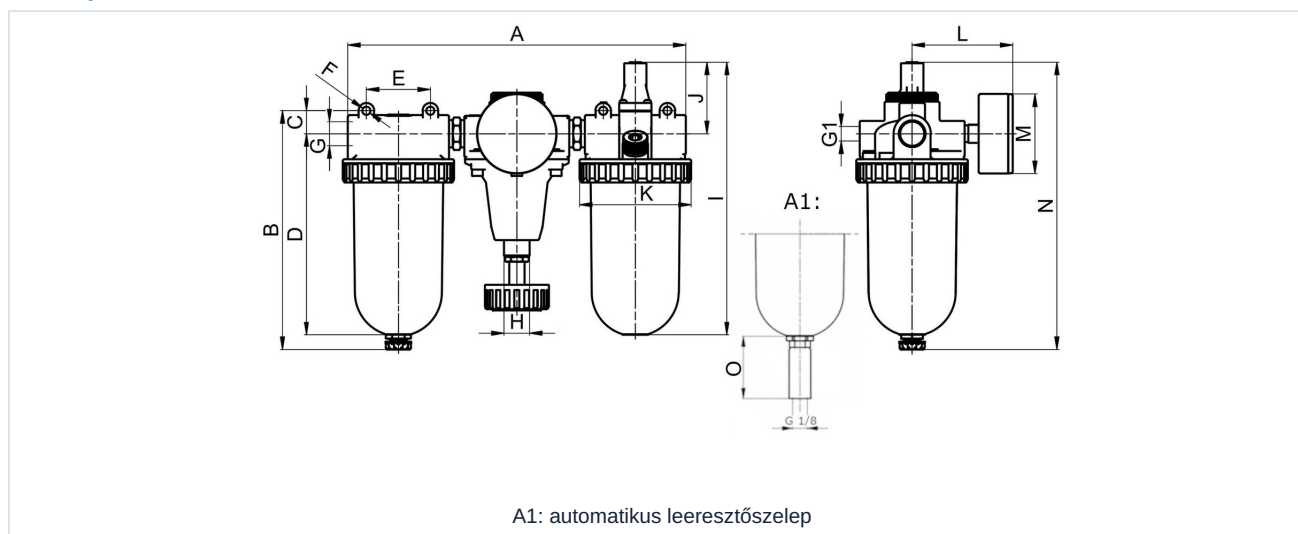
Kivitel	Membrános nyomásszabályozó szekunder szellőztetéssel, Centrifugális erő elvű szűrő, Szinter szűrőbetét, Arányos olajozó, Nyomás alatti olajfeltöltés lehetséges
Csatlakozás	G1/2" ISO228/1 szerint
Anyagok	Ház Cinknyomámos öntvény, Olaj- és kondenzátumtartály Polikarbonát vagy Fém
Funkció	Nyomásszabályozás szűrővel és a sűrített levegő olajjal történő olajozásával
Szűrőbetét	5µm
Rögzítési mód	Beépítés a csővezetékrendszerbe vagy Fali rögzítés tartókonzollal
Beépítési helyzet	függőleges, Leeresztőcsavar alsó
Közeg	Sűrített levegő
Olajajánlás	HP32A (Hőmérséklet-tartomány 0...50°C), NR32 (Hőmérséklet-tartomány -35...85°C)
Olajadagolás	1...2 csepp/perc Q N = 1000 NI/min esetén
Közeg hőmérséklete	műanyag tartállyal 0...+60°C, fém tartállyal 0...+60°C (megfelelően előkészített sűrített levegővel -10...+60°C)
Környezeti hőmérséklet	műanyag tartállyal 0...+60°C, fém tartállyal -10...+60°C
Bemeneti nyomás	1,5...16bar illetve 1,5...20bar táblázat szerint, automatikus leeresztőszeleppel 1,5...16bar
Szabályozási tartományok	0,5...10bar és 0,5...16bar fém tartállyal (0,5...3/ 0,5...6 kérésre)
Áramlási irány	nyílal jelölve van
Szállítási terjedelem	manométerrel együtt
Különleges kivitel	Bemeneti nyomás 25bar



## Rendelési kulcs

		MU304 - 12 H - 0,5/10 - P - F5 - A1												
<b>Csatlakozás</b>	1/2"	12												
<b>Átfolyás</b>	Standard (Üresen hagyni)													
	nagy átfolyási teljesítmény	H												
<b>Nyomástartomány</b>	0,5...10bar						0,5/10							
	0,5...16bar						0,5/16							
<b>Tartály</b>	Műanyag tartály (Üresen hagyni)													
	Műanyag tartály védőkosárral										P			
	Fém tartály										M			
<b>Szűrőbetét</b>	5µm											F5		
<b>Leeresztőszelep</b>	félautomata leeresztőszelep (Üresen hagyni)													
	automatikus leeresztőszelep													A1

## Méreterajz



Csatlakozás G	A	B	C	D	E	F	G1	H	I	J	K	L	M	N	O
G1/2"	250	186,5	18	157	50	6,2	G1/4"	M20x1,5	212	55	87	71,5	63	223,5	34

Csatlakozás	Átfolyás 6 bar-nál* [Nl/min]	max. bemeneti nyomás [bar]	Nyomástartomány [bar]	Tömeg [kb. kg]	Típus
G1/2"	3200	16	0,5...10	2,5	MU304-12H-0,5/10-F5
G1/2"	3200	16	0,5...10	3,2	MU304-12H-0,5/10-P-F5
G1/2"	3200	20	0,5...16	2,7	MU304-12H-0,5/16-M-F5

\*Átfolyási adatok 8bar bemeneti nyomásnál, 6bar kimeneti nyomásnál és 1bar nyomásesésnél

Verzió 5

138934 / Készült 2026/23 HU

EURÓPÁBAN KÉSZÜLT

+36 20 461 3279

hungary@stasto.eu

© STASTO Automatizálás Kft.

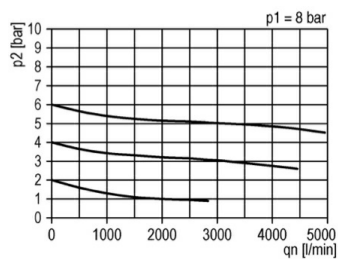
www.stasto.hu

Sorozat megnyitása online

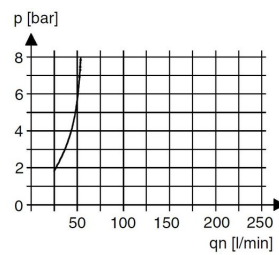
Oldal 2 / 3



## Átfolyási diagramm, Olajozó működési küszöbértéke



Átfolyási diagramm



Olajozó működési küszöbértéke

## Tartozékok

Megnevezés	Típus
Tartószög nyakanyával nyomásszabályozókhoz M20x1,5	MMP04-38/10
Tartószög 2 csavarral olajozókhöz és szűrőkhöz	MMB04-38H/10

Az ábrák nem kötelező érvényűek

A konstrukció, a méretek és az anyagok változtatásának joga fenntartva

Pneumatika / Levegőelőkészítők, szűrők, nyomásszabályozók és olajozók / Levegőelőkészítők - Gold széria / levegőelőkészítő egység sorozat Gold MU304 / [MU304-12H-0,5/10-F5]  
levegőelőkészítő egység MU304-12H-0,5/10-F5

Verzió 5

138934 / Készült 2026/23 HU

EURÓPÁBAN KÉSZÜLT

+36 20 461 3279

hungary@stasto.eu

© STASTO Automatizálás Kft.

www.stasto.hu

Sorozat megnyitása online

Oldal 3 / 3

