

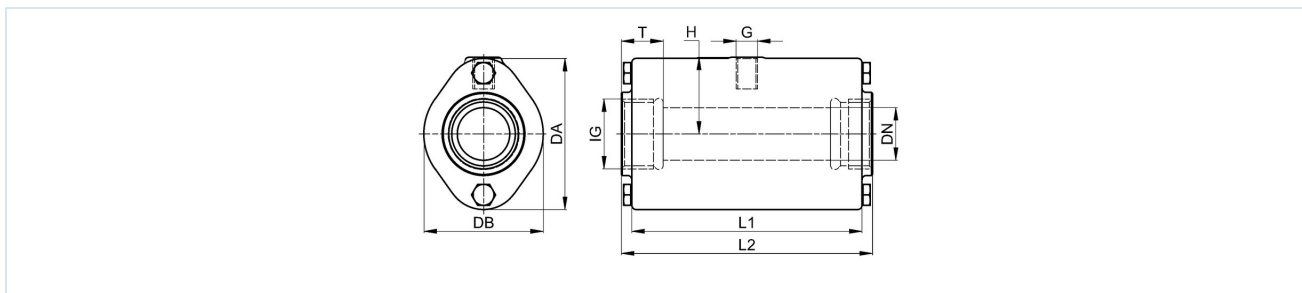
Hadicový škrticí ventil Série PI08



Konstrukční provedení	přímo ovládaný, s vyměnitelnou hadicovou vložkou a válcovitý, nezúžený průchod
Připojení	G1/2" ... G4"
Materiály	Těleso 1/2" POM, 3/4" ... 4" Hliník, hadicová vložka Přírodní kaučuk odolný proti oděru, Připojovací objímky z nerezové oceli 1.4404
Způsob upevnění	Montáž do pevného potrubního systému
Montážní poloha	libovolně
Oblast použití	práškové produkty (Cement, Vodní kámen, Sádra, Mouka, atd.), Granulát, Písek, jí, Tón, Pasty, znečištěné kapaliny, Kalové suspenze
Teplota média	-10...+80°C, (viz tabulka vložek hadic)
Provozní tlak	G1/2" ... G1" max. 5,5bar, G1 1/4" ... G4" max. 6bar
Řídicí tlak	1,8...2,5bar vyšší než skutečný provozní tlak, max. ovládací tlak 8bar
Řídicí médium	Stlačený vzduch, Voda nebo neutrální plyny
Schválení	ATEX na vyžádání
Speciální provedení	Těleso z plastu nebo nerezové oceli, Připojovací objímky z POM



Rozměry



Připojení IG	DN	DA	DB	L1	L2	T	G	H	Řídicí objem [l]	Hmotnost [cca. kg]	Typ
G1/2"	15	56	47	85	95	15	G1/8"	28	0,05	0,3	PI08-12-RZ0-18
G3/4"	20	62	49	93	103	17	G1/8"	32	0,07	0,5	PI08-34-RZA-18
G1"	25	72	57	110	120	20	G1/8"	37	0,09	0,8	PI08-10-RZA-18
G11/4"	32	80	66	130	140	21	G1/4"	45	0,13	1,1	PI08-114-RZA-14
G11/2"	40	90	77	150	160	21	G1/4"	50	0,22	1,5	PI08-112-RZA-14
G2"	50	110	88	175	185	25	G1/4"	60	0,36	2,2	PI08-20-RZA-14
G21/2"	65	139	115	173	200	30	G1/4"	74	0,44	3,0	PI08-212-RZA-14
G3"	80	173	133	213	230	33	G1/4"	90	0,88	4,4	PI08-30-RZA-14
G4"	100	203	156	264	2280	20	G1/4"	107	1,80	6,6	PI08-40-RZA-14

Hadicové vložky

Materiál	Krátké označení	Shoda s požadavky pro styk s potravinami	elektricky vodivý	Barva	Teplota média [°C]
Neopren	CR	-	-	černá	-10...+100
Přírodní kaučuk	NR- LS	FDA	-	černá	-10...+80
Přírodní kaučuk	NR - LW	FDA	-	bílá	-10...+80
Přírodní kaučuk Vysokoteplotní provedení	NR - H	-	-	černá	-10...+100
Přírodní kaučuk	NR - LF	-	x	černá	-10...+80
Přírodní kaučuk odolný proti oděru	NR	-	-	černá	-10...+80
EPDM	EPDM - LS	FDA/1935	-	černá	-10...+90(120*)
EPDM	EPDM - LF	FDA/1935	x	černá	-10...+90(120*)
EPDM	EPDM - LW	FDA	-	bílá	-10...+90
EPDM Vysokoteplotní provedení	EPDM - LW / NR - H	FDA	-	bílá	-10...+100
Viton	FPM / FKM	-	-	černá	-10...+120
Silikon	Q	-	-	červená	-10...+130
Nitrilový kaučuk	NBR - LF	FDA	x	černá	-10...+70
Nitrilový kaučuk	NBR - LS	FDA	-	černá	-10...+80
Nitrilový kaučuk	NBR - LW	FDA	-	bílá	-10...+80
Nitrilový kaučuk	NBR	-	-	černá	-10...+100
Polyethylen (Hypalon)	CSM	-	-	černá	-10...+100
Butyl	IIR	-	-	černá	-10...+90

* krátkodobě max. 120°C

Vyobrazení nezávazné

Vyhrazujeme si právo na konstrukční, rozměrové a materiálové změny.

Armatury / ventily, klapky a šoupátka - s pohonem / Hadicové ventily - pneumaticky ovládané / hadicový ventil série PI08

Verze 4

138086 / Vygenerováno 2026/23 CS

VYROBENO V EVROPĚ

+420 317 701700 00

lan@stasto.cz

© STASTO Automation s.r.o.

www.stasto.cz

Otevřít sérii online

Strana 2 / 2

