

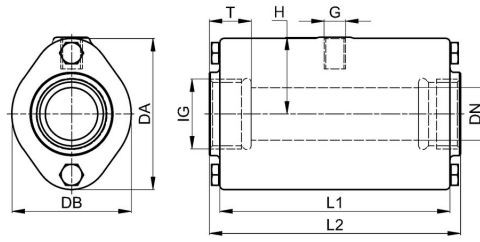
## Schlauchquetschventil Serie PI08



|                    |   |
|--------------------|---|
| Bauart             | direktbeaufschlagt, mit auswechselbarem Schlaucheinsatz und zylindrischem, unverengtem Durchgang                                |
| Anschluss          | G1/2" ...G4"  |
| Werkstoffe         | Gehäuse 1/2" POM, 3/4" ...4" Aluminium, Schlaucheinsatz Naturkautschuk abriebfest, Anschlussmuffen Edelstahl 1.4404             |
| Befestigungsart    | Einbau in starres Leitungssystem  |
| Einbaulage         | beliebig  |
| Einsatzbereich     | staubförmige Produkte(Zement, Kalk, Gips,Mehl, usw.), Granulate, Sand, Lehm, Ton, Pasten, verunreinigte Flüssigkeiten, Schlämme |
| Mediumstemperatur  | -10...+80°C, (siehe Tabelle Schlaucheinsätze)   |
| Betriebsdruck      | G1/2" ...G1" max. 5,5bar, G1 1/4" ...G4" max. 6bar  |
| Steuerdruck        | 1,8...2,5bar höher als der tatsächliche Betriebsdruck, max. Steuerdruck 8bar  |
| Steuermedium       | Druckluft, Wasser oder neutrale Gase  |
| Zulassungen        | ATEX auf Anfrage  |
| Sonderausführungen | Gehäuse in Kunststoff oder Edelstahl, Anschlussmuffen in POM  |



## Abmessungen



| Anschluss IG | DN  | DA  | DB  | L1  | L2   | T  | G     | H   | Steuervolumen [l] | Gewicht [ca. kg] | Typ             |
|--------------|-----|-----|-----|-----|------|----|-------|-----|-------------------|------------------|-----------------|
| G1/2"        | 15  | 56  | 47  | 85  | 95   | 15 | G1/8" | 28  | 0,05              | 0,3              | PI08-12-RZ0-18  |
| G3/4"        | 20  | 62  | 49  | 93  | 103  | 17 | G1/8" | 32  | 0,07              | 0,5              | PI08-34-RZA-18  |
| G1"          | 25  | 72  | 57  | 110 | 120  | 20 | G1/8" | 37  | 0,09              | 0,8              | PI08-10-RZA-18  |
| G1 1/4"      | 32  | 80  | 66  | 130 | 140  | 21 | G1/4" | 45  | 0,13              | 1,1              | PI08-114-RZA-14 |
| G1 1/2"      | 40  | 90  | 77  | 150 | 160  | 21 | G1/4" | 50  | 0,22              | 1,5              | PI08-112-RZA-14 |
| G2"          | 50  | 110 | 88  | 175 | 185  | 25 | G1/4" | 60  | 0,36              | 2,2              | PI08-20-RZA-14  |
| G2 1/2"      | 65  | 139 | 115 | 173 | 200  | 30 | G1/4" | 74  | 0,44              | 3,0              | PI08-212-RZA-14 |
| G3"          | 80  | 173 | 133 | 213 | 230  | 33 | G1/4" | 90  | 0,88              | 4,4              | PI08-30-RZA-14  |
| G4"          | 100 | 203 | 156 | 264 | 2280 | 20 | G1/4" | 107 | 1,80              | 6,6              | PI08-40-RZA-14  |

## Schlaucheinsätze

| Werkstoff                               | Kurzbezeichnung   | Lebensmittelkonformität | elektrisch leitfähig | Farbe   | Mediumtemperatur [°C] |
|---|-------------------|-------------------------|----------------------|---------|-----------------------|
| Neopren                                 | CR                | -                       | -                    | schwarz | -10...+100            |
| Naturkautschuk                          | NR- LS            | FDA                     | -                    | schwarz | -10...+80             |
| Naturkautschuk                          | NR - LW           | FDA                     | -                    | weiß    | -10...+80             |
| Naturkautschuk Hochtemperaturausführung | NR - H            | -                       | -                    | schwarz | -10...+100            |
| Naturkautschuk                          | NR - LF           | -                       | x                    | schwarz | -10...+80             |
| Naturkautschuk abriebfest               | NR                | -                       | -                    | schwarz | -10...+80             |
| EPDM                                    | EPDM - LS         | FDA/1935                | -                    | schwarz | -10...+90(120*)       |
| EPDM                                    | EPDM - LF         | FDA/1935                | x                    | schwarz | -10...+90(120*)       |
| EPDM                                    | EPDM - LW         | FDA                     | -                    | weiß    | -10...+90             |
| EPDM Hochtemperaturausführung           | EPDM - LW / NR -H | FDA                     | -                    | weiß    | -10...+100            |
| Viton                                   | FPM / FKM         | -                       | -                    | schwarz | -10...+120            |
| Silikon                                 | Q                 | -                       | -                    | rot     | -10...+130            |
| Nitrilkautschuk                         | NBR - LF          | FDA                     | x                    | schwarz | -10...+70             |
| Nitrilkautschuk                         | NBR - LS          | FDA                     | -                    | schwarz | -10...+80             |
| Nitrilkautschuk                         | NBR - LW          | FDA                     | -                    | weiß    | -10...+80             |
| Nitrilkautschuk                         | NBR               | -                       | -                    | schwarz | -10...+100            |
| Polyethylen (Hypalon)                   | CSM               | -                       | -                    | schwarz | -10...+100            |
| Butyl                                   | IIR               | -                       | -                    | schwarz | -10...+90             |

\* kurzzeitig max. 120°C

Abbildungen unverbindlich  
Konstruktions-, Maß- und Werkstoffänderungen vorbehalten

Armaturen / Ventile, Klappen und Absperrschieber - automatisch / Schlauchquetschventile - pneumatisch / Schlauchquetschventil Serie PI08

Version 4

138086 / Erzeugt 2026/23 DE

MADE IN EUROPE

+43 512 52076

austria@stasto.eu

© STASTO Automation KG

www.stasto.eu

Serie online öffnen

Seite 2 / 2

