

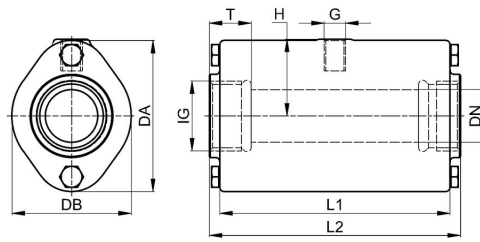
## Tömlőszelep Sorozat PI08



Kívitel	közvetlen működtetésű, cserélhető tömlőbetéttel és hengeres, szűkítettlen átmenő furattal
Csatlakozás	G1/2" ...G4"
Anyagok	Ház 1/2" POM, 3/4" ...4" Alumínium, Tömlőbetét természetes gumi kopásálló, Csatlakozó karmantyúk rozsdamentes acél 1.4404
Rögzítési mód	Beépítés merev csővezetékrendszerbe
Beépítési helyzet	tetszőleges
Alkalmazási terület	por alakú termékek(Cement, Mész, Gipsz,Liszt, stb.), Granulátum, Homok, agyag, Hang, Paszták, szennyezett folyadékok, Iszap
Közeg hőmérséklete	-10...+80°C, (lásd a tömlőbetétek táblázatát)
Üzemi nyomás	G1/2" ...G1" max. 5,5bar,G11/4" ...G4" max. 6bar
Vezérlőnyomás	1,8...2,5 bar-ral magasabb, mint a tényleges üzemi nyomás, max. vezérlőnyomás 8bar
Vezérlőközeg	Sűrített levegő, Víz vagy semleges gázok
Tanúsítványok	ATEX kérésre
Különleges kivitelek	Műanyag vagy rozsdamentes acél ház, Csatlakozóhüvelyek POM-ból



## Méretetek



Csatlakozás IG	DN	DA	DB	L1	L2	T	G	H	Vezérlőtér fogat [l]	Tömeg [kb. kg]	Típus
G1/2"	15	56	47	85	95	15	G1/8"	28	0,05	0,3	PI08-12-RZO-18
G3/4"	20	62	49	93	103	17	G1/8"	32	0,07	0,5	PI08-34-RZA-18
G1"	25	72	57	110	120	20	G1/8"	37	0,09	0,8	PI08-10-RZA-18
G11/4"	32	80	66	130	140	21	G1/4"	45	0,13	1,1	PI08-114-RZA-14
G11/2"	40	90	77	150	160	21	G1/4"	50	0,22	1,5	PI08-112-RZA-14
G2"	50	110	88	175	185	25	G1/4"	60	0,36	2,2	PI08-20-RZA-14
G21/2"	65	139	115	173	200	30	G1/4"	74	0,44	3,0	PI08-212-RZA-14
G3"	80	173	133	213	230	33	G1/4"	90	0,88	4,4	PI08-30-RZA-14
G4"	100	203	156	264	2280	20	G1/4"	107	1,80	6,6	PI08-40-RZA-14

## Tömlőbetétek

Anyag	Rövid megnevezés	Élelmszeripari megfelelés	elektromosan vezetőképes	Szín	Közeg hőmérséklete [°C]
neoprén	CR	-	-	fekete	-10...+100
természetes gumi	NR- LS	FDA	-	fekete	-10...+80
természetes gumi	NR - LW	FDA	-	fehér	-10...+80
természetes gumi Magas hőmérsékletű kivétel	NR - H	-	-	fekete	-10...+100
természetes gumi	NR - LF	-	x	fekete	-10...+80
természetes gumi kopásálló	NR	-	-	fekete	-10...+80
EPDM	EPDM - LS	FDA/1935	-	fekete	-10...+90(120*)
EPDM	EPDM - LF	FDA/1935	x	fekete	-10...+90(120*)
EPDM	EPDM - LW	FDA	-	fehér	-10...+90
EPDM Magas hőmérsékletű kivétel	EPDM - LW / NR -H	FDA	-	fehér	-10...+100
Viton	FPM / FKM	-	-	fekete	-10...+120
Szilikon	Q	-	-	piros	-10...+130
nitrlgumi	NBR - LF	FDA	x	fekete	-10...+70
nitrlgumi	NBR - LS	FDA	-	fekete	-10...+80
nitrlgumi	NBR - LW	FDA	-	fehér	-10...+80
nitrlgumi	NBR	-	-	fekete	-10...+100
Polietilén (Hypalon)	CSM	-	-	fekete	-10...+100
Butilgumi	IIR	-	-	fekete	-10...+90

\* rövid ideig tartó max. 120°C

Az ábrák nem kötelező érvényűek

A konstrukció, a méretek és az anyagok változtatásának joga fenntartva

Szerelvények / szelepek, pillangószelepek és tolózárok - automatikus működtetéssel / tömlőszorító szelepek - pneumatikus működtetéssel / tömlőszorító szelep sorozat PI08

Verzió 4

138086 / Készült 2026/23 HU

EURÓPÁBAN KÉSZÜLT

+36 20 461 3279

hungary@stasto.eu

© STASTO Automatizálás Kft.

www.stasto.hu

Sorozat megnyitása online

Oldal 2 / 2

