

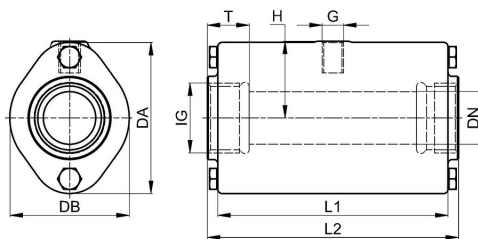
Zawór zaciskowy do węża Seria PI08



Konstrukcja	bezpośrednio sterowany, z wymienną wkładką węża i cylindryczny, niezwęźony przelot
Przyłącze	G1/2" ...G4"
Materiały	Obudowa 1/2" POM, 3/4" ...4" Aluminium, Wkład do węża Kauczuk naturalny odporny na ścieranie, Mufy przyłączeniowe ze stali nierdzewnej 1.4404
Rodzaj mocowania	Montaż w sztywnym systemie przewodów
Pozycja montażowa	dowolny
Zakres zastosowania	produkty pyliste(Cement, Wapno, Gips, Mąka, itd.), Granulat, Piasek, Głina, Dźwięk, Pasty, zanieczyszczone ciecze, Szlamy
Temperatura medium	-10...+80°C, (patrz tabela wkładek węża)
Ciśnienie robocze	G1/2" ...G1" maks. 5,5bar, G1 1/4" ...G4" maks. 6bar
Ciśnienie sterujące	1,8...2,5bar wyższe niż rzeczywiste ciśnienie robocze, maks. ciśnienie sterujące 8bar
Medium sterujące	Sprężone powietrze, Woda lub gazy obojętne
Dopuszczenia	ATEX na zapytanie
Wykonania specjalne	Obudowa z tworzywa sztucznego lub stali nierdzewnej, Złączki przyłączeniowe z POM



Wymiary



Przyłącze IG	DN	DA	DB	L1	L2	T	G	H	Objętość sterująca [l]	Masa [ok. kg]	Typ
G1/2"	15	56	47	85	95	15	G1/8"	28	0,05	0,3	PI08-12-RZ0-18
G3/4"	20	62	49	93	103	17	G1/8"	32	0,07	0,5	PI08-34-RZA-18
G1"	25	72	57	110	120	20	G1/8"	37	0,09	0,8	PI08-10-RZA-18
G1 1/4"	32	80	66	130	140	21	G1/4"	45	0,13	1,1	PI08-114-RZA-14
G1 1/2"	40	90	77	150	160	21	G1/4"	50	0,22	1,5	PI08-112-RZA-14
G2"	50	110	88	175	185	25	G1/4"	60	0,36	2,2	PI08-20-RZA-14
G2 1/2"	65	139	115	173	200	30	G1/4"	74	0,44	3,0	PI08-212-RZA-14
G3"	80	173	133	213	230	33	G1/4"	90	0,88	4,4	PI08-30-RZA-14
G4"	100	203	156	264	2280	20	G1/4"	107	1,80	6,6	PI08-40-RZA-14

Wkładki do węży

Materiał	Krótką nazwa	Zgodność z wymaganiami dla kontaktu z żywnością	przewodzący elektrycznie	Kolor	Temperatura medium [°C]
Neopren	CR	-	-	czarny	-10...+100
Kauczuk naturalny	NR- LS	FDA	-	czarny	-10...+80
Kauczuk naturalny	NR - LW	FDA	-	biały	-10...+80
Kauczuk naturalny Wersja wysokotemperaturowa	NR - H	-	-	czarny	-10...+100
Kauczuk naturalny	NR - LF	-	x	czarny	-10...+80
Kauczuk naturalny odporny na ścieranie	NR	-	-	czarny	-10...+80
EPDM	EPDM - LS	FDA/1935	-	czarny	-10...+90(120*)
EPDM	EPDM - LF	FDA/1935	x	czarny	-10...+90(120*)
EPDM	EPDM - LW	FDA	-	biały	-10...+90
EPDM Wersja wysokotemperaturowa	EPDM - LW / NR -H	FDA	-	biały	-10...+100
Viton	FPM / FKM	-	-	czarny	-10...+120
Silikon	Q	-	-	czerwony	-10...+130
Kauczuk nitylowy	NBR - LF	FDA	x	czarny	-10...+70
Kauczuk nitylowy	NBR - LS	FDA	-	czarny	-10...+80
Kauczuk nitylowy	NBR - LW	FDA	-	biały	-10...+80
Kauczuk nitylowy	NBR	-	-	czarny	-10...+100
Polietylen (Hypalon)	CSM	-	-	czarny	-10...+100
Butyl	IIR	-	-	czarny	-10...+90

* krótkotrwale maks. 120°C

Ilustracje niewiążące

Zastrzega się możliwość zmian konstrukcyjnych, wymiarowych i materiałowych

Armatura przemysłowa / Przepustnice, zasusy i zawory - automatyczne / zawory zaciskowe z napędem pneumatycznym / zawór zaciskowy Seria PI08

Wersja 4

138086 / Utworzono 2026/23 PL

WYPRODUKOWANO W EUROPIE

+48 22 3970755 0

poland@stasto.eu

© STASTO Automation Sp. z o.o.

www.stasto.pl

Otwórz serię online

Strona 2 / 2

