

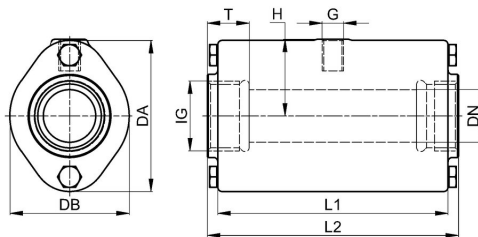
Prikleštni ventil za crevo Serija PI08



Konstrukcija	direktno upravljani, sa zamenjivim umetkom za crevo i cilindričnim, nesuženim prolazom
Priključak	G1/2"...G4"
Materijali	Kućište 1/2" POM, 3/4"...4" Aluminij, Umetak za crevo Prirodna guma otporan na habanje, Priključne spojnice od nerđajućeg čelika 1.4404
Način pričvršćivanja	Ugradnja u kruti cevovodni sistem
Položaj ugradnje	proizvoljno
Područje primene	prašinski proizvodi(Cement, Krečni kamen, Gips, Brašno, itd.), Granulat, Pesak, Glina, Ton, Paste, kontaminirane tečnosti, Mulj
Temperatura medijuma	-10...+80°C, (vidi tabelu umetaka za creva)
Radni pritisak	G1/2"...G1" maks. 5,5bar, G1 1/4"...G4" maks. 6bar
Upravljački pritisak	1,8...2,5bar više od stvarnog radnog pritiska, maks. upravljački pritisak 8bar
Upravljački medijum	Komprimovani vazduh, Voda ili neutralni gasovi
Odobrenja	ATEX na zahtev
Specijalne izvedbe	Kućište od plastike ili nerđajućeg čelika, Priključne spojnice od POM-a



Dimenzije



Priključak IG	DN	DA	DB	L1	L2	T	G	H	Upravljačka zapremina [l]	Težina [pribl. kg]	Tip
G1/2"	15	56	47	85	95	15	G1/8"	28	0,05	0,3	PI08-12-RZ0-18
G3/4"	20	62	49	93	103	17	G1/8"	32	0,07	0,5	PI08-34-RZA-18
G1"	25	72	57	110	120	20	G1/8"	37	0,09	0,8	PI08-10-RZA-18
G1 1/4"	32	80	66	130	140	21	G1/4"	45	0,13	1,1	PI08-114-RZA-14
G1 1/2"	40	90	77	150	160	21	G1/4"	50	0,22	1,5	PI08-112-RZA-14
G2"	50	110	88	175	185	25	G1/4"	60	0,36	2,2	PI08-20-RZA-14
G2 1/2"	65	139	115	173	200	30	G1/4"	74	0,44	3,0	PI08-212-RZA-14
G3"	80	173	133	213	230	33	G1/4"	90	0,88	4,4	PI08-30-RZA-14
G4"	100	203	156	264	2280	20	G1/4"	107	1,80	6,6	PI08-40-RZA-14

Umetci za creva

Materijal	Kratka oznaka	Usklađenost sa propisima za kontakt sa hranom	električno provodljiv	Boja	Temperatura medijuma [°C]
Neopren	CR	-	-	crna	-10...+100
Prirodna guma	NR-LS	FDA	-	crna	-10...+80
Prirodna guma	NR-LW	FDA	-	belo	-10...+80
Prirodna guma Visokotemperaturna izvedba	NR-H	-	-	crna	-10...+100
Prirodna guma	NR-LF	-	x	crna	-10...+80
Prirodna guma otporan na habanje	NR	-	-	crna	-10...+80
EPDM	EPDM-LS	FDA/1935	-	crna	-10...+90(120*)
EPDM	EPDM-LF	FDA/1935	x	crna	-10...+90(120*)
EPDM	EPDM-LW	FDA	-	belo	-10...+90
EPDM Visokotemperaturna izvedba	EPDM-LW / NR-H	FDA	-	belo	-10...+100
Viton	FPM / FKM	-	-	crna	-10...+120
Silikon	Q	-	-	crvena	-10...+130
Nitrilna guma	NBR-LF	FDA	x	crna	-10...+70
Nitrilna guma	NBR-LS	FDA	-	crna	-10...+80
Nitrilna guma	NBR-LW	FDA	-	belo	-10...+80
Nitrilna guma	NBR	-	-	crna	-10...+100
Polietilen (Hypalon)	CSM	-	-	crna	-10...+100
Butil	IIR	-	-	crna	-10...+90

* kratkotrajno maks. 120°C

Ilustracije nisu obavezujuće

Zadržavamo pravo na konstruktivne, dimenzione i promene materijala.

Armature / ventili, leprir ventili i zasuni - automatski / Dozirni (pinč) ventili sa pneumatskim pogonskim mehanizmom / pinč ventil serije PI08

Verzija 4

138086 / Generisano 2026/23 SR

PROIZVEDENO U EVROPI

+381 11 2399521

balkan@stasto.eu

© STASTO Automatizacija d.o.o.

www.stasto.rs

Otvori seriju online

Strana 2 / 2

