

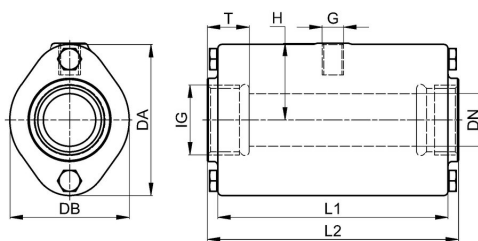
## Cev za stiskanje cevi Serija PI08



|                    |   |
|--------------------|---|
| Konstrukcija       | neposredno krmiljen, z zamenljivim vložkom cevi in valjast, nezóžen prehod s cilindrično obliko                                     |
| Priključek         | G1/2" ...G4"  |
| Materiali          | Ohišje 1/2" POM, 3/4" ...4" Aluminij, vložek cevi naravni kavčuk odporen proti obrabi, Priključne spojke iz nerjavnega jekla 1.4404 |
| Način pritrditve   | Vgradnja v tog cevovodni sistem   |
| Položaj vgradnje   | poljubno  |
| Področje uporabe   | praškasti proizvodi(cement, Kreda, Mavec,moka, itd.), Granulat, Pesek, glina, Ton, Paste, onesnažene tekočine, Mulj                 |
| Temperatura medija | -10...+80°C, (glej tabelo cevnih vložkov)   |
| Obratovalni tlak   | G1/2" ...G1" maks. 5,5bar,G11/4" ...G4" maks. 6bar  |
| krmilni tlak       | 1,8...2,5 bar višje od dejanskega obratovalnega tlaka, maks. krmilni tlak 8bar  |
| Krmilni medij      | Stisnjen zrak, Voda ali nevtralni plini   |
| Odobritve          | ATEX na zahtevo   |
| Posebne izvedbe    | Ohišje iz plastike ali nerjavnega jekla, Priključne spojke iz POM   |



## Dimenzije



| Priključek IG | DN  | DA  | DB  | L1  | L2   | T  | G     | H   | Krmlni volumen [l] | Teža [pribl. kg] | Tip             |
|---------------|-----|-----|-----|-----|------|----|-------|-----|--------------------|------------------|-----------------|
| G1/2"         | 15  | 56  | 47  | 85  | 95   | 15 | G1/8" | 28  | 0,05               | 0,3              | PI08-12-RZ0-18  |
| G3/4"         | 20  | 62  | 49  | 93  | 103  | 17 | G1/8" | 32  | 0,07               | 0,5              | PI08-34-RZA-18  |
| G1"           | 25  | 72  | 57  | 110 | 120  | 20 | G1/8" | 37  | 0,09               | 0,8              | PI08-10-RZA-18  |
| G11/4"        | 32  | 80  | 66  | 130 | 140  | 21 | G1/4" | 45  | 0,13               | 1,1              | PI08-114-RZA-14 |
| G11/2"        | 40  | 90  | 77  | 150 | 160  | 21 | G1/4" | 50  | 0,22               | 1,5              | PI08-112-RZA-14 |
| G2"           | 50  | 110 | 88  | 175 | 185  | 25 | G1/4" | 60  | 0,36               | 2,2              | PI08-20-RZA-14  |
| G21/2"        | 65  | 139 | 115 | 173 | 200  | 30 | G1/4" | 74  | 0,44               | 3,0              | PI08-212-RZA-14 |
| G3"           | 80  | 173 | 133 | 213 | 230  | 33 | G1/4" | 90  | 0,88               | 4,4              | PI08-30-RZA-14  |
| G4"           | 100 | 203 | 156 | 264 | 2280 | 20 | G1/4" | 107 | 1,80               | 6,6              | PI08-40-RZA-14  |

## Cevni vložki

| Material                                  | Kratka oznaka     | Skladnost z živili | električno prevoden | Barva | Temperatura medija [°C] |
|---|-------------------|--------------------|---------------------|-------|-------------------------|
| neopren                                   | CR                | -                  | -                   | črna  | -10...+100              |
| naravni kavčuk                            | NR- LS            | FDA                | -                   | črna  | -10...+80               |
| naravni kavčuk                            | NR - LW           | FDA                | -                   | bela  | -10...+80               |
| naravni kavčuk Visokotemperaturna izvedba | NR - H            | -                  | -                   | črna  | -10...+100              |
| naravni kavčuk                            | NR - LF           | -                  | x                   | črna  | -10...+80               |
| naravni kavčuk odporen proti obrabi       | NR                | -                  | -                   | črna  | -10...+80               |
| EPDM                                      | EPDM - LS         | FDA/1935           | -                   | črna  | -10...+90(120*)         |
| EPDM                                      | EPDM - LF         | FDA/1935           | x                   | črna  | -10...+90(120*)         |
| EPDM                                      | EPDM - LW         | FDA                | -                   | bela  | -10...+90               |
| EPDM Visokotemperaturna izvedba           | EPDM - LW / NR -H | FDA                | -                   | bela  | -10...+100              |
| Viton                                     | FPM / FKM         | -                  | -                   | črna  | -10...+120              |
| silikon                                   | Q                 | -                  | -                   | rdeča | -10...+130              |
| nitrilna guma                             | NBR - LF          | FDA                | x                   | črna  | -10...+70               |
| nitrilna guma                             | NBR - LS          | FDA                | -                   | črna  | -10...+80               |
| nitrilna guma                             | NBR - LW          | FDA                | -                   | bela  | -10...+80               |
| nitrilna guma                             | NBR               | -                  | -                   | črna  | -10...+100              |
| polietilen (Hypalon)                      | CSM               | -                  | -                   | črna  | -10...+100              |
| Butilna guma                              | IIR               | -                  | -                   | črna  | -10...+90               |

\* kratkotrajno maks. 120°C

Slike niso zavezujoče

Pridržujemo si pravico do sprememb konstrukcije, mer in materialov

Armature / Ventili, lopute in klinasti zasuni - avtomatski / Cevni membranski ventili - pnevmatski / Cevni membranski ventili serija PI08

Različica 4

138086 / Ustvarjeno 2026/23 SL

IZDELANO V EVROPI

+386 51 253 255

slovenia@stasto.eu

© STASTO AVTOMATIKA d.o.o.

www.stasto.si

Odpri serijo na spletu

Stran 2 / 2

