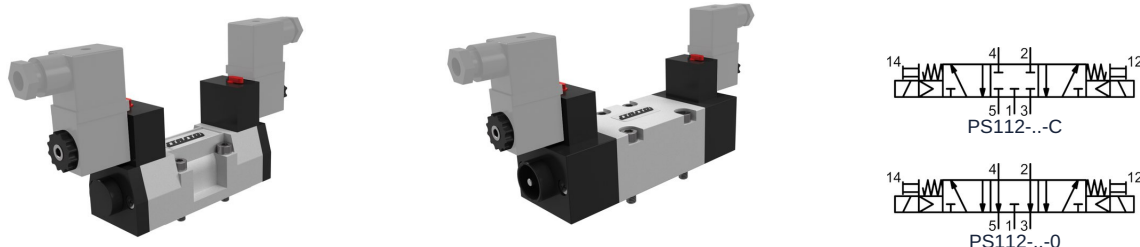


5/3-Putni elektromagnetni ventil pilotno upravlján, ISO1 i ISO2 Serija PS112



Konstrukcija	5/3-putni elektromagnetni ventil pilotno upravlján, Aktiviranje električno/električno, Ručna pomoćna aktivacija, prema ISO 5599/1 veličina ISO1 i ISO2
Materijali	Telo Aluminij, Klizač Niklovani aluminijum, Zaptivke NBR
Način pričvršćivanja	na pojedinačnoj osnovnoj ploči ventila odnosno Osnovne ploče baterije ventila
Položaj ugradnje	proizvoljno
Medij	filtrirani i podmazani ili nepodmazani komprimovani vazduh
Temperatura medijuma	0...+40°C
Temperatura okoline	-10...+50°C

Električni podaci:

Tip zavojnice	Tip C001 (Standardni kalem), Širina konektora 22mm Tip EPC (Kalem za ATEX područja sa kablom od 3 m) Tip SCN Širina konektora 32mm
Električni priključak	Utičnica uređaja 22mm prema industrijskom obliku B odnosno 32mm prema EN175301-803-Obrazac A (pogledajte sopstveni tehnički list)
Standardni napon	230V/50-60Hz, 24V/50-60Hz / 12VDC, 24VDC / 48V/50-60Hz
Specijalni naponi	115V/50-60Hz, ostalo na upit
Dozvoljeno odstupanje napona	±10%
Potrošnja energije	vidi tabelu "Elektromagnetna zavojnica"
Radni ciklus	100% radni ciklus (kontinuirani rad)
Stepen zaštite	IP65 prema EN 60529 pri pravilno montiranoj uređajnoj utičnici (Zaštita od prodora prašine i mlazne vode)

Napomene:

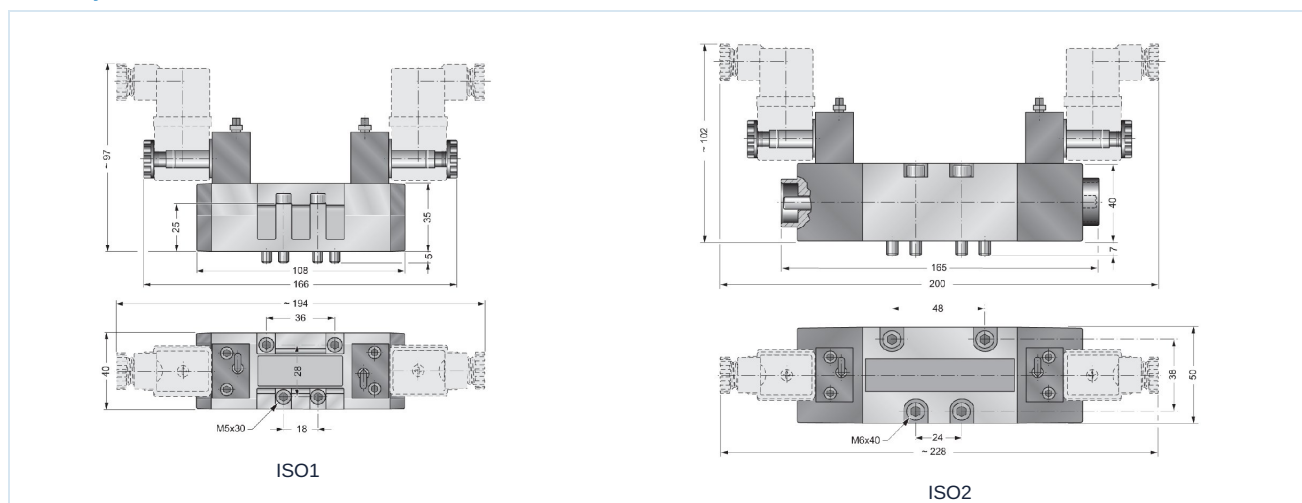
	Prilikom naručivanja navedite napon i vrstu struje tehnička dokumentacija za osnovnu ploču vidi poseban tehnički list CAD datoteke su dostupne u STASTO Store na www.stasto.eu
--	---



Ključ tipa

		PS112 - I1 - C - M S 22					
Priključak	ISO1	I1					
	ISO2	I2					
Srednji položaj	blokirano	C					
	otvoreno	0					
Kalem	EPC				E		
	C001				M		
	SCN				S		
bez priključne utičnice uređaja (Ostaviti prazno)							
Standardno							S
sa ugrađenom LED i VDR-om							L
Utičnica uređaja sa ugrađenom LED, VDR i PVC kablom (2 m)							V
Kalem C001 24VDC / 48V/50-60Hz, Kalem EPC, SCN 24VDC							03
Kalem C001 24V/50-60Hz / 12VDC, Kalem EPC, SCN 24V/50-60Hz							04
12VDC							05
230V/50-60Hz							22
Napon 115V/50-60Hz							23

Dimenzije, Karakteristične veličine



Veličina konstrukcije	Nazivni prečnik DN [mm]	Opseg pritiska [bar]	Protok* [NI/min]	Srednji položaj	nominalno maks. frekvencija [Hz]		Vreme preklapanja [ms]				Tip
					AC	DC	AC JEDAN	AC IZDUVNIJEK	DC JEDAN	DC IZDUVNIJEK	
ISO 1	8	3-10	800	blokirano	8	8	30	35	35	40	PS112-I1-C
ISO 1	8	3-10	800	otvoreno	8	8	30	35	35	40	PS112-I1-0
ISO 2	13	3-10	1800	blokirano	8	8	30	35	35	40	PS112-I2-C
ISO 2	13	3-10	1800	otvoreno	8	8	30	35	35	40	PS112-I2-0

*Referentni pritisak 6bar, Referentna temperatura 20°C

Verzija 5

149783 / Generisano 2026/24 SR

PROIZVEDENO U EVROPI

+381 11 2399521

balkan@stasto.eu

© STASTO Automatizacija d.o.o.

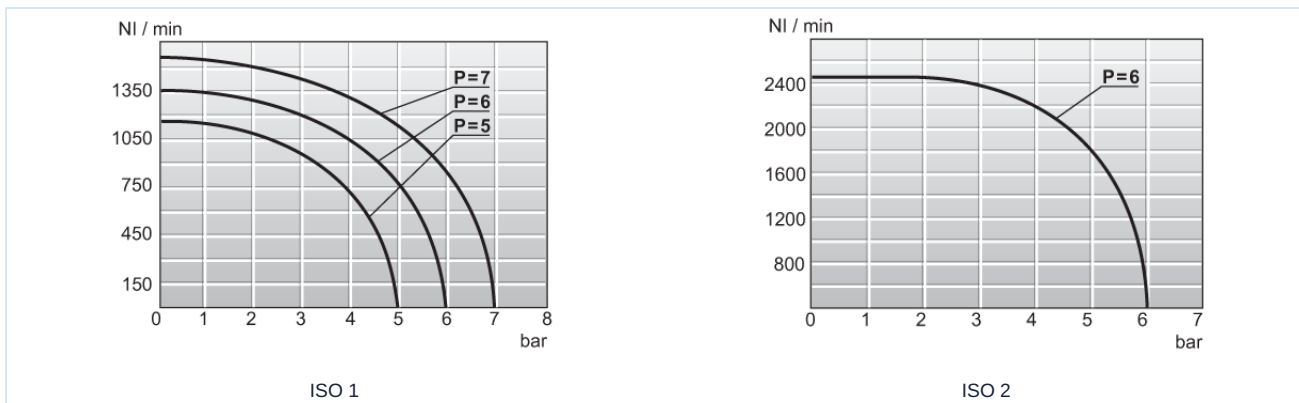
www.stasto.rs

Otvori seriju online

Strana 2 / 3



Dijagram protoka



Magnetni kalemovi

		Napon	Stepen zaštite	Potrošnja energije na 20°C	Tip
		24VDC / 48V/50-60Hz	IP65	3W/5VA	C001-03
		24V/50-60Hz / 12VDC		5VA/3W	C001-04
		230V/50-60Hz		5VA	C001-22
		115V/50-60Hz		5VA	C001-23
		12VDC	IP65	3W	SCN01200
		24VDC		3W	SCN02400
		24V/50-60Hz		5VA	SCN02450
		110V/50-60Hz		5VA	SCN11050
		230V/50-60Hz		5VA	SCN23050
		24VDC	Ex II 2G Ex mb IIC T5 Gb Ex II 2D Ex mb tb IIIC T95°C IP66 Db	3,0W	EPC02400
		24V/50-60Hz		3,2W	EPC02450
		110V/50-60Hz		3,2W	EPC11050
		230V/50-60Hz		3,2W	EPC23050

Ilustracije nisu obavezujuće

Zadržavamo pravo na konstruktivne, dimenzione i promene materijala.

Pneumatika / Pneumatski razvodnici - električni/pneumatski / 5/2- 5/3-kraki ventili - ISO / 5/3-razvodnik serije PS112

Verzija 5

149783 / Generisano 2026/24 SR

PROIZVEDENO U EVROPI

+381 11 2399521

balkan@stasto.eu

© STASTO Automatizacija d.o.o.

www.stasto.rs

Otvori seriju online

Strana 3 / 3

