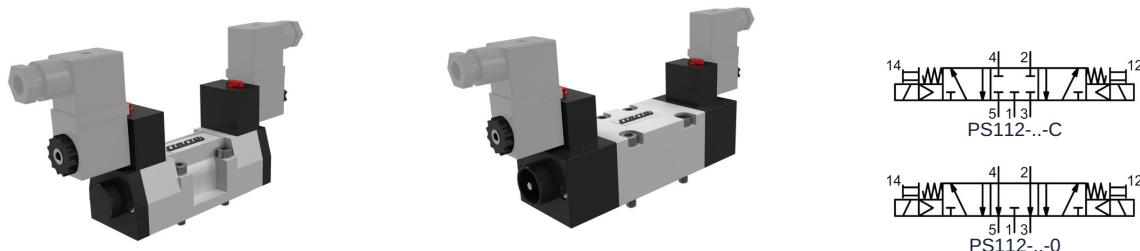


## 5/3-Potni magnetni ventil predkrmiljen, ISO1 in ISO2 Serija PS112



Konstrukcija	5/3-potni magnetni ventil predkrmiljen, Aktiviranje električno/električno, Ročna zasilna aktivacija, po ISO 5599/1 velikost ISO1 in ISO2
Materiali	Telo Aluminij, Drsnik Nikljan aluminij, Tesnila NBR
Način pritrditve	na posamezni osnovni plošči ventila oziroma Osnovne plošče ventilskih baterij
Položaj vgradnje	poljubno
Medij	filtriran in oljen ali neoljeni stisnjen zrak
Temperatura medija	0...+40°C
Temperatura okolice	-10...+50°C

### Električni podatki:

Tip tuljave	Tip C001 (Standardna tuljava), širina konektorja 22mm Tip EPC (Tuljava za ATEX območja s 3 m kablom) Tip SCN širina konektorja 32mm
Električni priključek	Vtičnica naprave 22mm po industrijski obliki B oziroma 32mm po EN175301-803-oblika A (glejte lasten podatkovni list)
Standardna napetost	230V/50-60Hz, 24V/50-60Hz / 12VDC, 24VDC / 48V/50-60Hz
Posebne napetosti	115V/50-60Hz, dodatno na zahtevo
Dovoljeno nihanje napetosti	±10%
Poraba moči	glej tabelo "Magnetna tuljava"
Delovni cikel	100 % delovni cikel (neprekinjeno obratovanje)
Stopnja zaščite	IP65 po EN 60529 pri pravilno montirani napravi vtičnici (Zaščita pred vdorom prahu in brizgajočo vodo)

### Opombe:

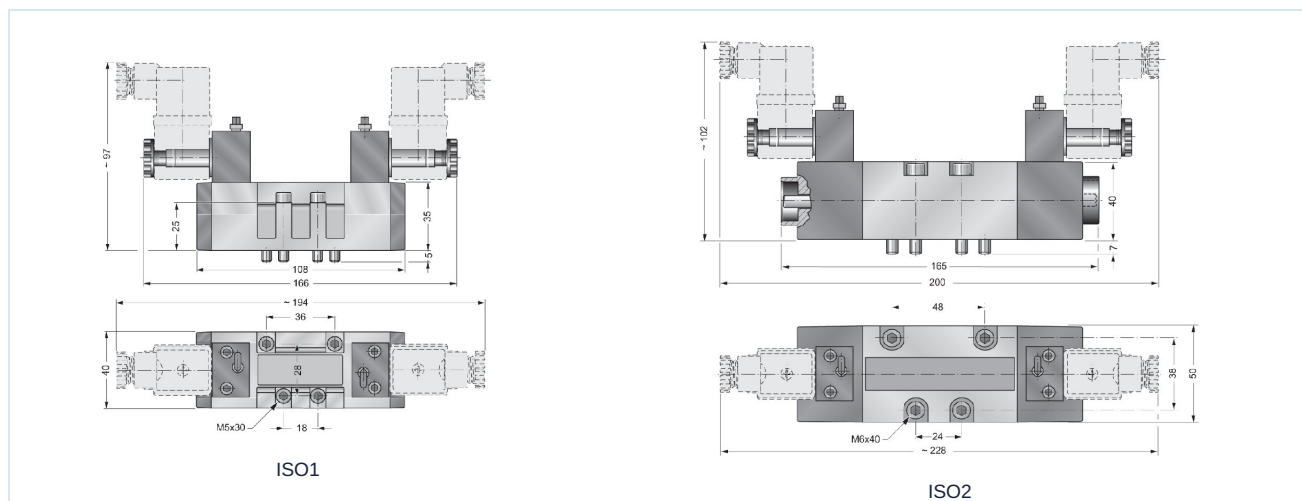
	Pri naročilu navedite napetost in vrsto toka tehnična dokumentacija za osnovno ploščo glejte ločen podatkovni list CAD-datoteke so na voljo v trgovini STASTO na <a href="http://www.stasto.eu">www.stasto.eu</a>
--	---



## Tipski ključ

		PS112 - I1 - C - M S 22					
Priključek	ISO1	I1					
	ISO2	I2					
Srednji položaj	blokirano		C				
	odprto		0				
Tuljava	EPC				E		
	C001				M		
	SCN				S		
brez naprave vtičnice (Pustite prazno)							
Standardno							S
z vgrajeno LED in VDR							L
Vtičnica naprave z vgrajeno LED, VDR in PVC-kablom (2 m)							V
Tuljava C001 24VDC / 48V/50-60Hz, Tuljava EPC, SCN 24VDC							03
Tuljava C001 24V/50-60Hz / 12VDC, Tuljava EPC, SCN 24V/50-60Hz							04
12VDC							05
230V/50-60Hz							22
Napetost 115V/50-60Hz							23

## Dimenzije, Karakteristične vrednosti



Velikost konstrukcije	Nazivni premer DN [mm]	Tlačno območje [bar]	Pretok* [Nl/min]	Srednji položaj	nazivna maks. frekvenca [Hz]		Preklopni čas [ms]				Tip
					AC	DC	AC VKLOPENJE	AC IZPUH	DC VKLOPENJE	DC IZPUH	
ISO 1	8	3-10	800	blokirano	8	8	30	35	35	40	PS112-I1-C
ISO 1	8	3-10	800	odprto	8	8	30	35	35	40	PS112-I1-0
ISO 2	13	3-10	1800	blokirano	8	8	30	35	35	40	PS112-I2-C
ISO 2	13	3-10	1800	odprto	8	8	30	35	35	40	PS112-I2-0

\*Referenčni tlak 6bar, Referenčna temperatura 20°C

Različica 5

149783 / Ustvarjeno 2026/24 SL

IZDELANO V EVROPI

+386 51 253 255

slovenia@stasto.eu

© STASTO AVTOMATIKA d.o.o.

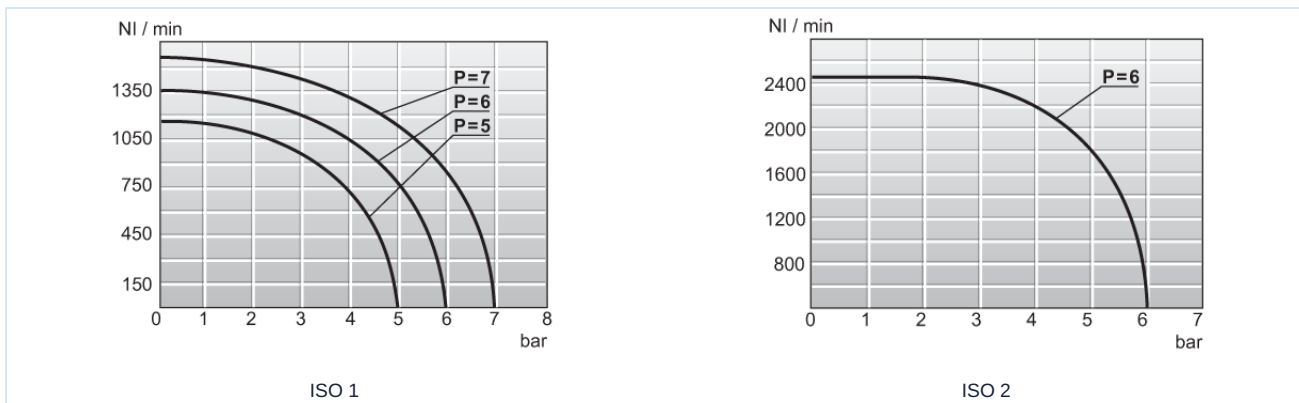
www.stasto.si

Odpri serijo na spletu


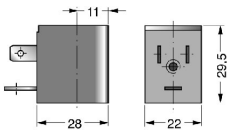

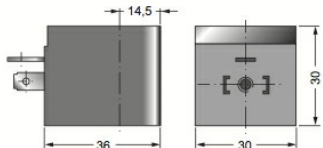
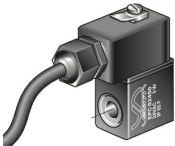
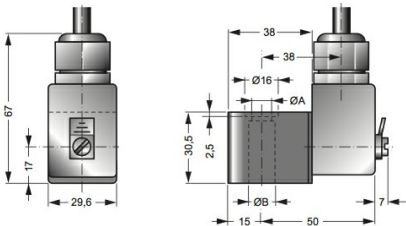
Stran 2 / 3



## Diagram pretoka



## Magnetne tuljave

		Napetost	Stopnja zaščite	Poraba moči pri 20°C	Tip
		24VDC / 48V/50-60Hz	IP65	3W/5VA	C001-03
		24V/50-60Hz / 12VDC		5VA/3W	C001-04
		230V/50-60Hz		5VA	C001-22
		115V/50-60Hz		5VA	C001-23
		12VDC	IP65	3W	SCN01200
		24VDC		3W	SCN02400
		24V/50-60Hz		5VA	SCN02450
		110V/50-60Hz		5VA	SCN11050
		230V/50-60Hz		5VA	SCN23050
		24VDC	Ex II 2G Ex mb IIC T5 Gb Ex II 2D Ex mb tb IIIC T95°C IP66 Db	3,0W	EPC02400
		24V/50-60Hz		3,2W	EPC02450
		110V/50-60Hz		3,2W	EPC11050
		230V/50-60Hz		3,2W	EPC23050

Slike niso zavezujoče

Pridržujemo si pravico do sprememb konstrukcije, mer in materialov

Pnevmatika / Potni ventili - električno / pnevmatsko / 5/2- 5/3- potni ventili - ISO / 5/3-potni ventil serija PS112

Različica 5

149783 / Ustvarjeno 2026/24 SL

IZDELANO V EVROPI

+386 51 253 255

slovenia@stasto.eu

© STASTO AVTOMATIKA d.o.o.

www.stasto.si

Odpri serijo na spletu

Stran 3 / 3

